

L'Hospital
de la Santa Creu
i Sant Pau

**Sis segles
del gran
hospital
de Catalunya**



Els primers hospitals

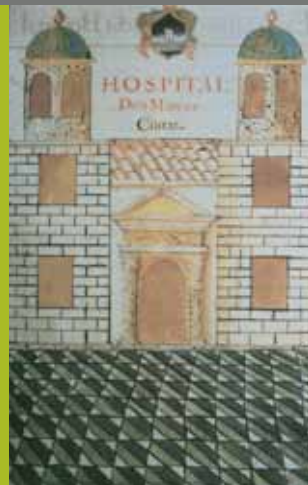
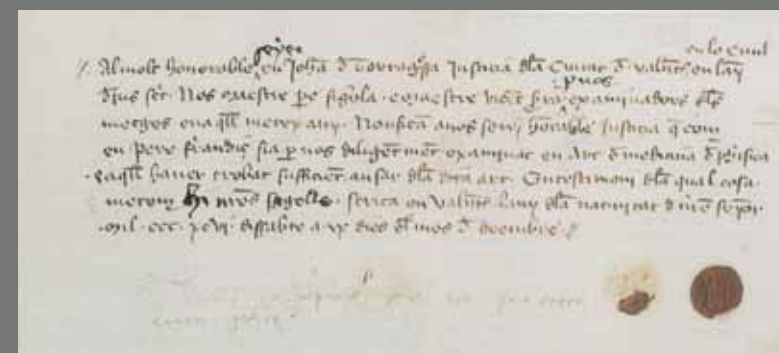
L'origen del que avui coneixem com a hospital el trobem en els anomenats albergs o *tabernae*. Se situaven a prop de camins i tenien com a missió hostatjar els viatgers.

Progressivament, aquests llocs van anar derivant cap a l'acolliment de malalts i la beneficència, segons el principi de caritat cristiana.

Aleshores es considerava que moltes patologies provenien d'un càstig diví, conseqüència dels pecats.



Fins al segle XV existien a Barcelona diferents hospitals que depenien del Consell de Cent i de l'Església.



L'any 1337 el rei Pere el Cerimoniós havia dictat una ordre segons la qual els metges havien de passar visita als hospitals. Gràcies a aquesta decisió, l'Hospital de la Santa Creu va mantenir la presència regular de metges, cirurgians, farmacèutics i apotecaris.

L'any 1401 el Consell de Cent (govern municipal) i el Capítol Catedralici (consell del bisbat) van acordar la unió de sis petits hospitals (de Colom, de Pere Vil·lar, de Bernat Marcús, de Sant Pere, de Santa Eulàlia i dels Masells) en un de nou més gran, que seria governat per representants de la ciutat i de l'Església a través de la Molt Illustre Administració, una institució que ha perdurat fins als nostres dies.



L'Hospital de la Santa Creu, el primer gran hospital de Catalunya



La cerimònia en què es van col·locar les primeres pedres de l'Hospital va ser presidida pel comte-rei Martí l'Humà.

El nou hospital era capaç d'acollir 350 pacients, mentre que els antics hospitals de la ciutat només tenien una capacitat d'entre 4 i 18 llits.

L'any 1415 ja estava enllestida la primera fase de l'Hospital així com l'església i la farmàcia, però no es va donar per acabat fins al 1499.

L'Hospital de la Santa Creu va néixer amb vocació d'hospital general. Havia de garantir l'assistència social i mèdica i acollir els orats i expòsits de tot el Principat.



Exemple de l'arquitectura gòtica civil

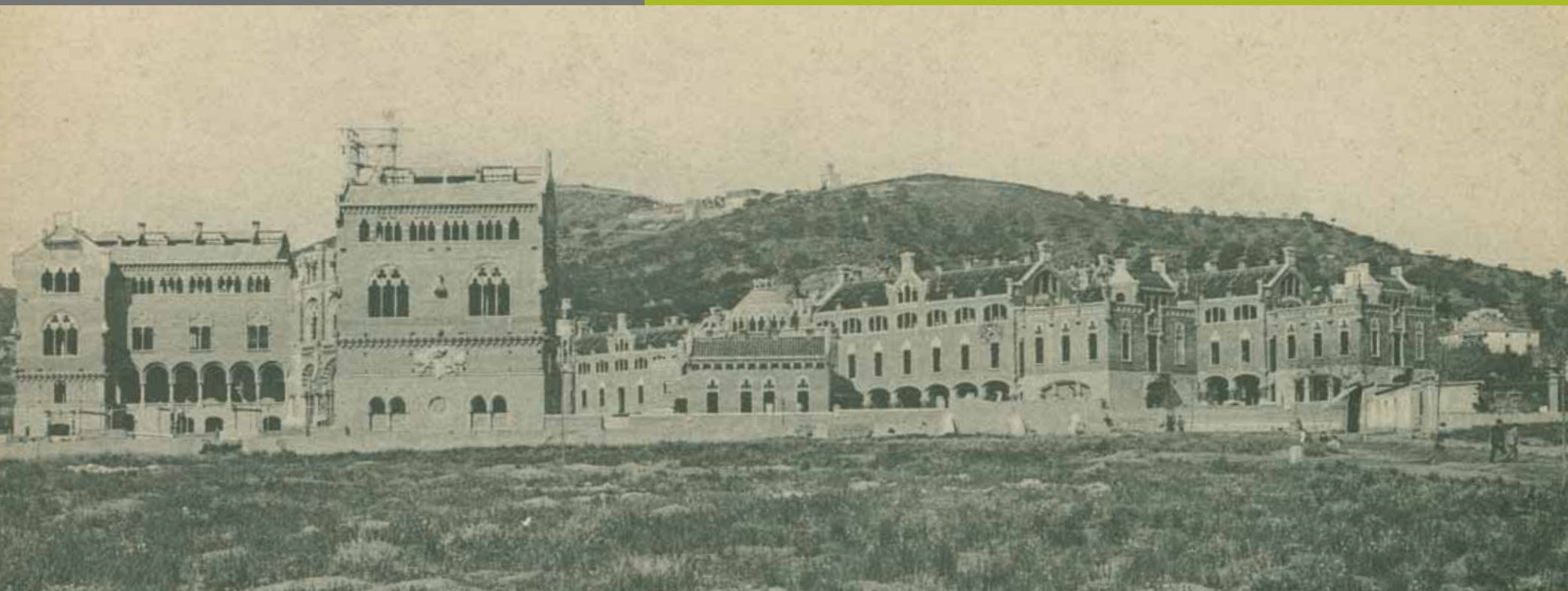
L'Hospital de la Santa Creu és un excel·lent exemple de l'arquitectura gòtica catalana. Es caracteritza per les grans estances, molt semblants a les dels monestirs benedictins, disposades al voltant d'un pati amb claustre. Les parets de les naus principals són gruixudes i suporten grans arcs apuntats que caracteritzen tot l'edifici.



Bust de Pau Gil,
obra d'Eusebi Arnau,
a la porta principal
de l'Hospital

Un nou hospital com els millors de París

A final del segle XIX es va produir una transformació econòmica i social del país, alhora que l'assistència sanitària feia un salt cap a la medicina científica i incorporava els principis higienistes.



L'Hospital, aleshores situat fora de la ciutat
en uns terrenys sense urbanitzar

“[...] El sitio y el lugar donde se establecerá el hospital será el que reúna mejores condiciones de salubridad, ya sea en el interior, como fuera de la ciudad.

Se procederá, ante todo, a que las grandes escaleras, patios, galerías para los convalecientes, laboratorio, capilla, etc., sea todo conforme con las mejoras que tengan hechas los hospitales de París [...].

París, diecisiete de septiembre de mil ochocientos noventa y dos. Firmado, Pablo Gil.”

L'any 1896, la mort a París de Pau Gil havia de canviar el futur de l'Hospital. El testament del banquer català deixava expressament una important partida de diners per a la construcció d'un hospital a Barcelona que havia de dur el nom de Sant Pau.

Un palau modernista de la salut per a un hospital del segle XX



L'arquitecte Lluís Domènech i Montaner va ajustar perfectament el seu projecte als propòsits de Pau Gil. La seva proposta representava el més innovador estèticament i funcionalment de l'arquitectura sanitària. Domènech va idear una gran ciutat-jardí de 48 pavellons.

El nou centre es va començar a construir l'any 1902 i, tot i que va començar a funcionar el 1916, no es va inaugurar fins l'any 1930.

Lluís Domènech

No hi ha llits, de Josep Llimona (1924)



Domènech i Montaner, al vestíbul d'entrada del pavelló d'administració cap al 1912

A l'interior es va utilitzar la mateixa distribució que a l'antic Hospital de la Santa Creu: espais amples i sostres alts per donar sensació d'amplitud.

Tots els pavellons estan coronats per una cúpula que remata l'edifici.



“El antiguo hospital grandiosamente concebido a fines del siglo XIV para una ciudad de cuarenta a cincuenta mil almas de población, ha servido durante cinco siglos, casi como hospital único a la ciudad que ha crecido hasta más de medio millón de habitantes.”

Memòria del projecte de Lluís Domènech i Montaner



Nou edifici

- circuits diferenciats usuaris/professionals
- accessos diferenciats urgències/atenció ambulatoria/hospitalització
- nous espais d'atenció a pacients i familiars
- més espais per a la recerca i la docència



Tecnologia capdavantera

- hospital sense papers
- radiologia digital
- gestió de la informació assistencial



Nou model d'organització assistencial

- centrada en el pacient i els seus problemes de salut
- adaptació a la demanda: gestió clínica i gestió per processos
- continuïtat assistencial
- transversalitat de l'atenció i treball multidisciplinari



Expertesa professional

- aprenentatge
- innovació



Qualificació humana

- compromís professional
- humanisme
- ètica

Un nou Sant Pau per al segle XXI

L'Hospital de la Santa Creu i Sant Pau, que ha estat una referència en l'assistència sanitària, la recerca i la docència a Catalunya, renova aquest compromís més de 600 anys després de la seva fundació.

