



# Hospital de la Santa Creu i Sant Pau

© Fundació de Gestió Sanitària de l'Hospital de la Santa Creu i Sant Pau

**Coordinación y diseño**

Comunicación corporativa y relaciones ciudadanas  
del Hospital de la Santa Creu i Sant Pau

**Fotografías**

Hospital de la Santa Creu i Sant Pau  
Lluís Casals  
Cristian Oliva  
Marta Jordi

Diciembre 2017

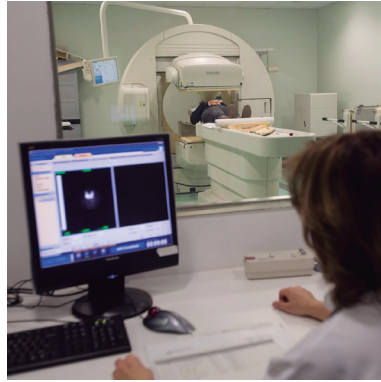
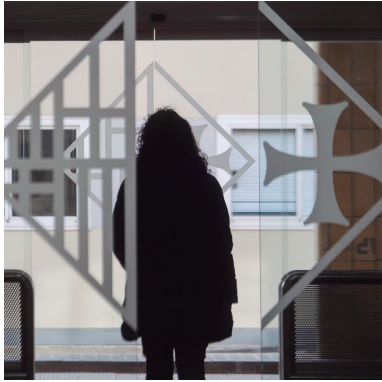
## Misión

---

El Hospital de la Santa Creu i Sant Pau es una institución centenaria de servicios de salud de la ciudad de Barcelona y un referente en Catalunya en asistencia, docencia e investigación.

El Hospital se centra en las personas y está abierto a su entorno sanitario y a la sociedad más cercana, pero también es referente como centro de atención especializada terciaria y de alta complejidad en los ámbitos nacional e internacional.







## Valores

---

- Profesionalismo, competencia, conocimiento, experiencia y trabajo en equipo.
- Participación, diálogo, transparencia y cultura de rendición de cuentas.
- Compromiso ético y social.
- Calidad y seguridad de los pacientes y de los profesionales.
- Cultura de la responsabilidad pública, eficiencia, evaluación y rigor.



# Visión

---

El Hospital de la Santa Creu i Sant Pau quiere seguir creciendo como centro de referencia para alcanzar la excelencia en asistencia, docencia, innovación e investigación, con una alta cualificación humana, profesional y tecnológica, en un marco de sostenibilidad.

El Hospital de la Santa Creu i Sant Pau desea seguir ejerciendo el liderazgo profesional e institucional de los servicios de salud de la ciudad de Barcelona, con una alta implantación en su área de influencia, siendo centro de referencia para la población y para el resto de proveedores de salud del territorio.

Para la consecución de su visión, el Hospital dedica sus esfuerzos a las siguientes líneas estratégicas de actuación:

- Liderazgo asistencial, ser un centro referente de alta complejidad y a la vez cercano al territorio.
- Potenciar la innovación y la investigación del Hospital.
- Potenciar el conocimiento y la docencia como Hospital Universitario.
- Crecimiento sostenible en el ámbito económico y medioambiental.
- Compromiso con la gestión de procesos como herramienta de mejora de la calidad global.
- Organización basada en la experiencia y orientada a la excelencia.
- Protagonismo de los profesionales. Avanzar en la participación y la corresponsabilización de los profesionales en el funcionamiento y los resultados de la entidad.
- Promoción y desarrollo de la responsabilidad social corporativa, como nuevo desafío de la divulgación e implicación institucional, centrándose en el paciente y el ciudadano.



## Historia

---

El Hospital de la Santa Creu i Sant Pau tiene sus orígenes en 1401 con la fusión de los seis hospitales que había entonces en Barcelona. Así nació el Hospital de la Santa Creu, claro ejemplo de gótico civil catalán. A finales del siglo XIX, debido al crecimiento de la ciudad y los avances de la medicina, el Hospital queda pequeño y se plantea la construcción de un nuevo edificio.

Gracias al legado del banquero Pau Gil, el 15 de enero de 1902 se coloca la primera piedra del nuevo edificio. Al antiguo nombre de la Santa Creu se añade el de Sant Pau para respetar la voluntad de su benefactor. El arquitecto Lluís Domènech i Montaner fue el encargado del proyecto, que se convertiría con los años en el edificio civil más relevante del modernismo catalán. Prueba de ello es la declaración, en 1997, como parte del Patrimonio Mundial de la UNESCO por su singularidad constructiva y belleza artística.

Con la entrada del nuevo siglo, el Hospital de la Santa Creu i Sant Pau puso en marcha un importante proceso para establecerse en el que es su tercer emplazamiento desde que nació hace más de 600 años.



Año 1401



Año 1401



Año 1902



Año 2004



## Sant Pau hoy

---

El Hospital de la Santa Creu i Sant Pau inauguró en 2009 su nueva sede, para dar respuesta a las actuales necesidades sanitarias. Un complejo sanitario situado en el extremo noreste del conjunto modernista y separado de éste, en la esquina de las calles Mas Casanovas y Sant Quintí. El traslado de la actividad hospitalaria permitió el inicio del proceso de rehabilitación de los pabellones modernistas, para dotarlos de usos vinculados a un nuevo proyecto.

El Hospital actual ofrece mejores condiciones a pacientes y profesionales, e incorpora los últimos avances tecnológicos. Un recinto moderno formado por cinco cuerpos, casi independientes, que se unen en un gran vestíbulo que redistribuye la circulación y relaciona todo el complejo hospitalario.







## El edificio

---

El Hospital consta de un gran bloque central que acoge básicamente la actividad ambulatoria (36.022 m<sup>2</sup>), y de cuatro bloques de hospitalización (46.878 m<sup>2</sup> más). El actual Hospital, a modo de ejemplo, tiene más de 100 puntos de hospital de día y cerca de 250 consultas. Cuenta con 330 habitaciones, con 608 camas de capacidad máxima de hospitalización convencional y para pacientes críticos, y un área de críticos de neonatos.

En cuanto a la alta tecnología cuenta con aparatos e instalaciones de última generación, que garantizan las prestaciones más adecuadas en todo el proceso diagnóstico y terapéutico.

Es un Hospital moderno, ideado a partir del análisis funcional, para crear un entorno de trabajo más práctico y eficiente, con un modelo hospitalario monobloque; con continuidad y proximidad de las diferentes áreas que lo conforman; circuitos independientes entre pacientes y personal; conexión entre el área de esterilización y el área quirúrgica con un gran almacén automatizado; zona de laboratorios unificada; helipuerto; recogida de desechos por tubo neumático y entradas independientes para el área ambulatoria, el área de hospitalización, urgencias y el área de radioterapia.

Se pueden encontrar datos actualizados de estructura y actividad en la página web del Hospital [www.santpau.cat](http://www.santpau.cat)





# Departamentos y áreas:

## BLOQUE A

### Planta 4 i 5

Unidades administrativas

### Planta 3

Consultas Externas  
Sala de actos

### Planta 2

Capilla  
Consultas Externas  
Salas polivalentes

### Planta 1

Consultas Externas

### Planta 0

Admisiones de Hospitalización  
Atención al Usuario  
Acogida Quirúrgica  
Clínica del Dolor  
Hospitales de Día  
Cirugía Sin Ingreso  
Medicina Física y Rehabilitación  
Punto de atención Documental  
Servicios Funerarios  
Trabajo social  
Voluntariado de Sant Pau

### Planta -1

Bloque Quirúrgico / Reanimación  
Bloque Obstétrico  
Urgencias: Ginecología y Obstetricia  
Hemodinámica  
Electrofisiología  
Farmacia Ambulatoria

### Planta -2

AGDAC  
Esterilización

## BLOQUE B

### Planta 3

Camas B301 a B336  
Cardiología  
Cirugía Cardíaca

### Planta 2

Camas B203 a B236  
Psiquiatría

### Planta 1

Camas B101 a B136  
Cirugía General y Digestiva  
Cirugía Vascular  
Cirugía Ortopédica y Traumatología

### Planta 0

Camas B001 a B036  
Medicina Interna  
Geriatría

### Planta -1

UCI A / UCI B  
General  
Postquirúrgica

### Planta -2

Laboratorios

## BLOQUE C

### Planta 3

Camas C301 a C336  
Neurología  
Neurocirugía  
Otorrinolaringología

### Planta 2

Camas C201 a C236  
Neumología  
Cirugía Torácica

### Planta 1

Camas C101 a C136  
Cirugía Plástica  
Cirugía General y Digestiva

### Planta 0

Camas C001 a C035  
Patología Digestiva

### Planta -1

UCI de Pediatría  
UCI C (Unidad coronaria)  
Neonatología

### Planta -2

Anatomía Patológica

## BLOQUE D

### Planta 3

Camas D301 a D336  
Unidad de Corta Estancia  
Quirúrgica

### Planta 2

Camas D201 a D234  
Ginecología y Obstetricia

### Planta 1

Camas D101 a D124  
Hematología Clínica

### Planta 0

Camas D001 a D036  
Unidad de Corta Estancia Médica  
Endocrinología

### Planta -1

Semicríticos A  
Semicríticos B  
Urgencias de Psiquiatría

### Planta -2

Informática  
Farmacia

## BLOQUE E

### Planta 3

Camas E301 a E344  
Cirugía Ortopédica  
y Traumatología

### Planta 2

Camas E201 a E228  
Pediatría

### Planta 1

Camas E101 a E144  
Cuidados Paliativos  
Oncología Médica  
Oncología Radioterápica  
Medicina Nuclear

### Planta 0

Oftalmología  
Admisiones  
Área Quirúrgica  
Consultas Externas  
Urgencias de Oftalmología

### Planta -1

Coordinación de Trasplantes  
Urgencias Generales

## BLOQUE F

### Planta -1

Diagnóstico por la Imagen  
Medicina Nuclear (admisiones)  
Programa de detección precoz  
de cáncer de mama  
Urgencias Generales (admisiones)  
Urgencias de Pediatría

### Planta -2

Medicina Nuclear  
Oncología Radioterápica  
Radiofísica y Radioprotección





Hospital de la Santa Creu i Sant Pau

[www.santpau.cat](http://www.santpau.cat)

@HospitalSantPau