



# Hospital de la Santa Creu i Sant Pau

© Fundació de Gestió Sanitària de l'Hospital de la Santa Creu i Sant Pau

**Coordinació i disseny**

Comunicació corporativa i relacions ciutadanes  
de l'Hospital de la Santa Creu i Sant Pau

**Fotografies**

Hospital de la Santa Creu i Sant Pau  
Lluís Casals  
Cristian Oliva  
Marta Jordi

Desembre 2017

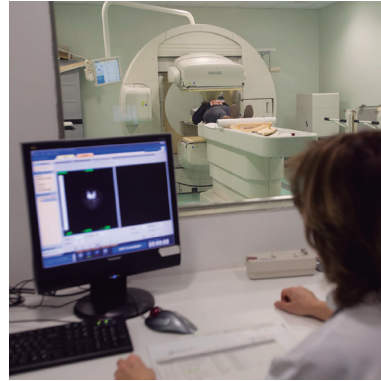
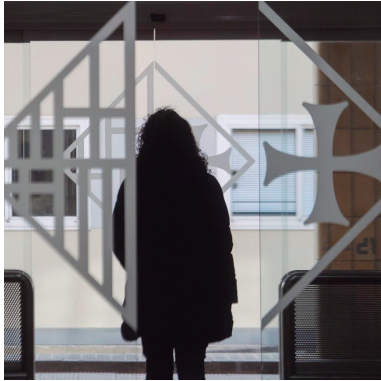
## Missió

---

L'Hospital de la Santa Creu i Sant Pau és una institució centenària de serveis de salut de la ciutat de Barcelona i un referent a Catalunya en assistència, docència i recerca.

L'Hospital se centra en les persones i està obert al seu entorn sanitari i a la societat més propera, però també és referent com a centre d'atenció especialitzada terciària i d'alta complexitat en els àmbits nacional i internacional.





## Valors

---

- Professionalisme, competència, coneixement, expertesa i treball en equip.
- Participació, diàleg, transparència i cultura de retiment de comptes.
- Compromís ètic i social.
- Qualitat i seguretat dels pacients i dels professionals.
- Cultura de la responsabilitat pública, eficiència, avaluació i rigor.



# Visió

---

L'Hospital de la Santa Creu i Sant Pau vol seguir creixent com a centre de referència per a assolir l'excel·lència en assistència, docència, innovació i recerca, i amb una alta qualificació humana, professional i tecnològica, en un marc de sostenibilitat.

L'Hospital de la Santa Creu i Sant Pau vol seguir exercint el lideratge professional i institucional dels serveis de salut de la ciutat de Barcelona, amb una alta implantació a la seva àrea d'influència, essent el centre de referència per a la població i per a la resta de proveïdors de salut del territori.

Per a la consecució de la seva visió, l'Hospital dedica els seus esforços a les següents línies estratègiques d'actuació:

- Lideratge assistencial, ser un centre referent d'alta complexitat i a la vegada proper al territori.
- Potenciar la innovació i la recerca de l'Hospital.
- Potenciar el coneixement i la docència com a Hospital Universitari.
- Creixement sostenible en l'àmbit econòmic i mediambiental.
- Compromís amb la gestió de i per processos com a eina de millora de la qualitat global.
- Organització basada en l'expertesa i orientada a l'excel·lència.
- Protagonisme dels professionals. Avançar en la participació i la corresponsabilització dels professionals en el funcionament i els resultats de l'entitat.
- Promoció i desenvolupament de la responsabilitat social corporativa, com a nou desafiament de la divulgació i implicació institucional, centrant-se en el pacient i el ciutadà.



## Història

---

L'Hospital de la Santa Creu i Sant Pau té els seus orígens l'any 1401 amb la fusió dels sis hospitals que hi havia aleshores a Barcelona. Així va néixer l'Hospital de la Santa Creu, clar exemple de gòtic civil català. A finals del segle XIX, degut al creixement de la ciutat i als avenços de la medicina, l'Hospital queda petit i es planteja la construcció d'un nou edifici.

Gràcies al llegat del banquer Pau Gil, el 15 de gener de 1902 es col·loca la primera pedra del nou edifici. A l'antic nom de la Santa Creu s'hi afegeix el de Sant Pau per a respectar la voluntat del seu benefactor. L'arquitecte Lluís Domènech i Montaner va ser l'encarregat del projecte, que esdevindria amb els anys l'edifici civil més rellevant del modernisme català. Prova d'això és la declaració, el 1997, com a Patrimoni Mundial de l'UNESCO per la seva singularitat constructiva i bellesa artística.

Amb l'entrada del nou segle, l'Hospital de la Santa Creu i Sant Pau va engegar un important procés per establir-se en el que és el seu tercer emplaçament des que va néixer fa més de 600 anys.



Any 1401



Any 1401



Any 1902



Any 2004



## Sant Pau avui

---

L'Hospital de la Santa Creu i Sant Pau va inaugurar el 2009 la seva nova seu, per donar resposta a les actuals necessitats sanitàries. Un complex sanitari situat a l'extrem nord-est del conjunt modernista i separat d'aquest, a la cantonada dels carrers Mas Casanovas i Sant Quintí. El trasllat de l'activitat hospitalària va permetre iniciar el procés de rehabilitació dels pavellons modernistes, per dotar-los d'usos vinculats a un nou projecte.

L'Hospital actual ofereix millors condicions a pacients i professionals, i incorpora els darrers avenços tecnològics. Un recinte modern format per cinc cossos, quasi independents, que s'uneixen en un gran vestíbul que redistribueix la circulació i relaciona tot el complex hospitalari.





## L'edifici

---

L'Hospital consta d'un gran bloc central que acull bàsicament l'activitat ambulatoria (36.022 m<sup>2</sup>), i de quatre blocs d'hospitalització (46.878 m<sup>2</sup> més). L'actual Hospital, a tall d'exemple, té més de 100 punts d'Hospital de dia i prop de 250 consultes. Compta amb 330 habitacions, amb 608 llits de capacitat màxima d'hospitalització convencional i per a pacients crítics, i un àrea de crítics de neonats.

Pel que fa a l'alta tecnologia compta amb aparells i instal·lacions de darrera generació, que garanteixen les prestacions més adients en tot el procés diagnòstic i terapèutic.

És un hospital modern, ideat a partir de l'anàlisi funcional, per a crear un entorn de treball més pràctic i eficient, amb un model hospitalari monobloc; amb continuïtat i proximitat de les diferents àrees que el conformen; circuits independents entre pacients i personal; connexió entre l'àrea d'esterilització i l'àrea quirúrgica amb un gran magatzem automatitzat; zona de laboratoris unificada; heliport; recollida de deixalles per tub pneumàtic i entrades independents per a l'àrea ambulatoria, l'àrea d'hospitalització, urgències i l'àrea de radioteràpia.

Es poden trobar dades actualitzades d'estructura i activitat a la pàgina web de l'Hospital [www.santpau.cat](http://www.santpau.cat)



# Departaments i àrees:

## BLOC A

### Planta 4 i 5

Unitats administratives

### Planta 3

Consultes Externes  
Sala d'actes

### Planta 2

Capella  
Consultes Externes  
Sales polivalents

### Planta 1

Consultes Externes

### Planta 0

Admissions d'Hospitalització  
Atenció a l'Usuari  
Acol·lida Quirúrgica  
Clínica del Dolor  
Hospitals de Dia  
Cirurgia Sense Ingrés  
Medicina Física i Rehabilitació  
Punt d'atenció Documental  
Serveis Funeraris  
Treball social  
Voluntariat de Sant Pau

### Planta -1

Bloc Quirúrgic / Reanimació  
Bloc Obstètric  
Urgències: Ginecologia i Obstetrícia  
Hemodinàmica  
Electrofisiologia  
Farmàcia Ambulatoria

### Planta -2

AGDAC  
Esterilització

## BLOC B

### Planta 3

Llits B301 a B336  
Cardiologia  
Cirurgia Cardíaca

### Planta 2

Llits B203 a B236  
Psiquiatria

### Planta 1

Llits B101 a B136  
Cirurgia General i Digestiva  
Cirurgia Vascular  
Cirurgia Ortopèdica i Traumatologia

### Planta 0

Llits B001 a B036  
Medicina Interna  
Geriatría

### Planta -1

UCI A / UCI B  
General  
Postquirúrgica

### Planta -2

Laboratoris

## BLOC C

### Planta 3

Llits C301 a C336  
Neurologia  
Neurocirurgia  
Otorinolaringologia

### Planta 2

Llits C201 a C236  
Pneumologia  
Cirurgia Toràcica

### Planta 1

Llits C101 a C136  
Cirurgia Plàstica  
Cirurgia General i Digestiva

### Planta 0

Llits C001 a C035  
Patologia Digestiva

### Planta -1

UCI de Pediatria  
UCI C (Unitat coronària)  
Neonatologia

### Planta -2

Anatomia Patològica

## BLOC D

### Planta 3

Llits D301 a D336  
Unitat de Curta Estada Quirúrgica

### Planta 2

Llits D201 a D234  
Ginecologia i Obstetrícia

### Planta 1

Llits D101 a D124  
Hematologia Clínica

### Planta 0

Llits D001 a D036  
Unitat de Curta Estada Mèdica  
Endocrinologia

### Planta -1

Semicrítics A  
Semicrítics B  
Urgències de Psiquiatria

### Planta -2

Informàtica  
Farmàcia

## BLOC E

### Planta 3

Llits E301 a E344  
Cirurgia Ortopèdica  
i Traumatologia

### Planta 2

Llits E201 a E228  
Pediatria

### Planta 1

Llits E101 a E144  
Cures Pal·liatives  
Oncologia Mèdica  
Oncologia Radioteràpica  
Medicina Nuclear

### Planta 0

Oftalmologia  
Admissions  
Semicrítics B  
Consultes Externes  
Urgències d'Oftalmologia

### Planta -1

Coordinació de Trasplantaments  
Urgències Generals

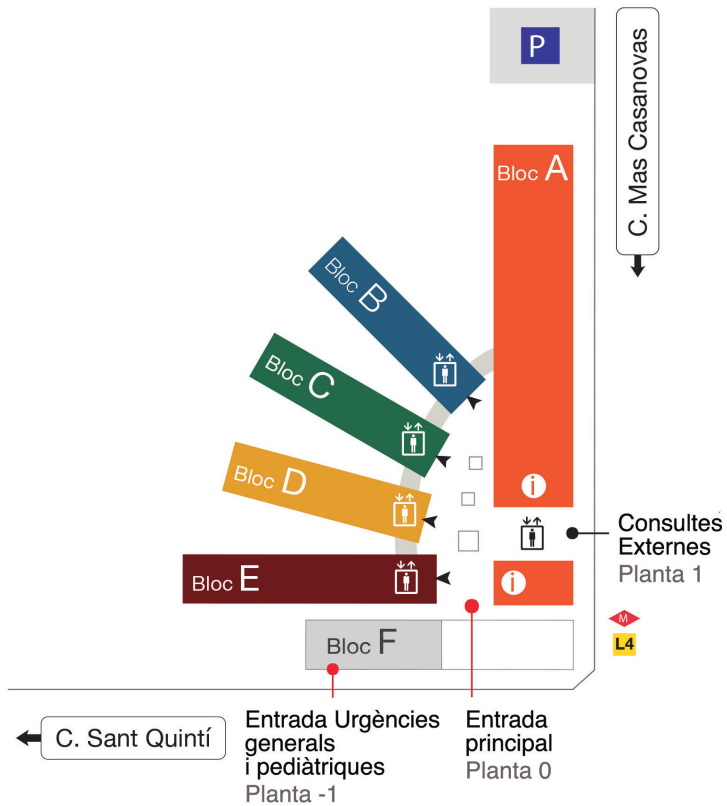
## BLOC F

### Planta -1

Diagnòstic per la Imatge  
Medicina Nuclear (admissions)  
Programa de detecció precoç  
de càncer de mama  
Urgències Generals (admissions)  
Urgències de Pediatria

### Planta -2

Medicina Nuclear  
Oncologia Radioteràpica  
Radiofísica i Radioprotecció





Hospital de la Santa Creu i Sant Pau

[www.santpau.cat](http://www.santpau.cat)

@HospitalSantPau