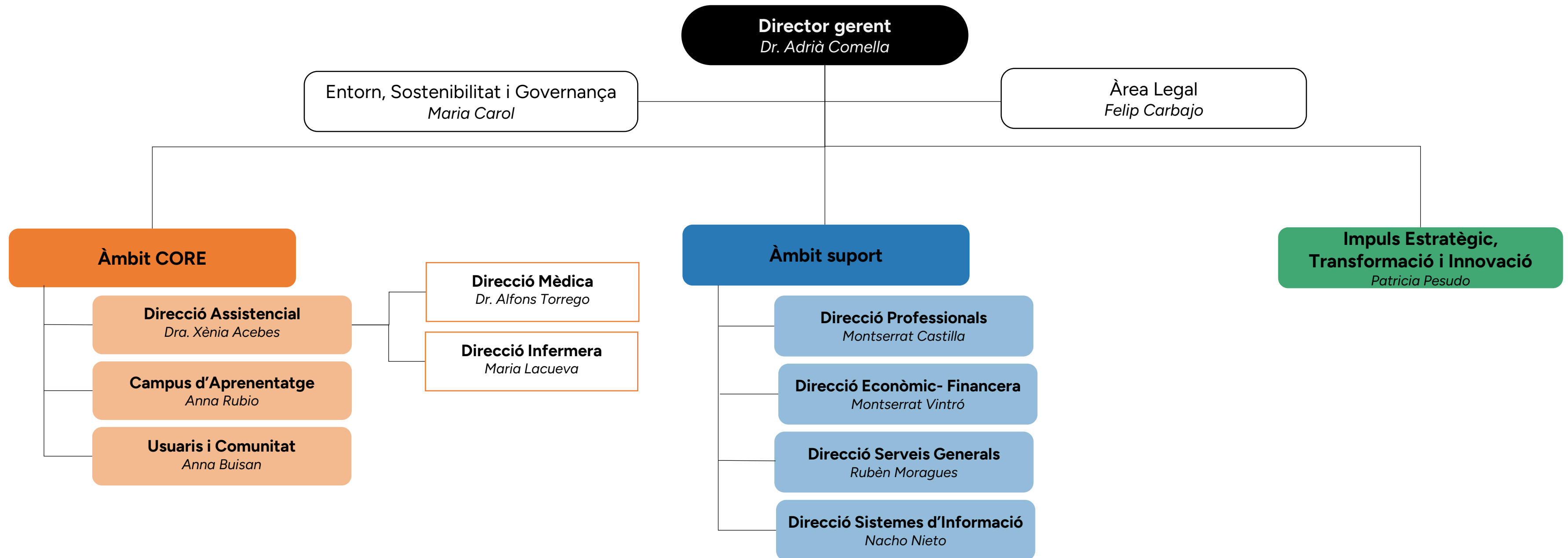
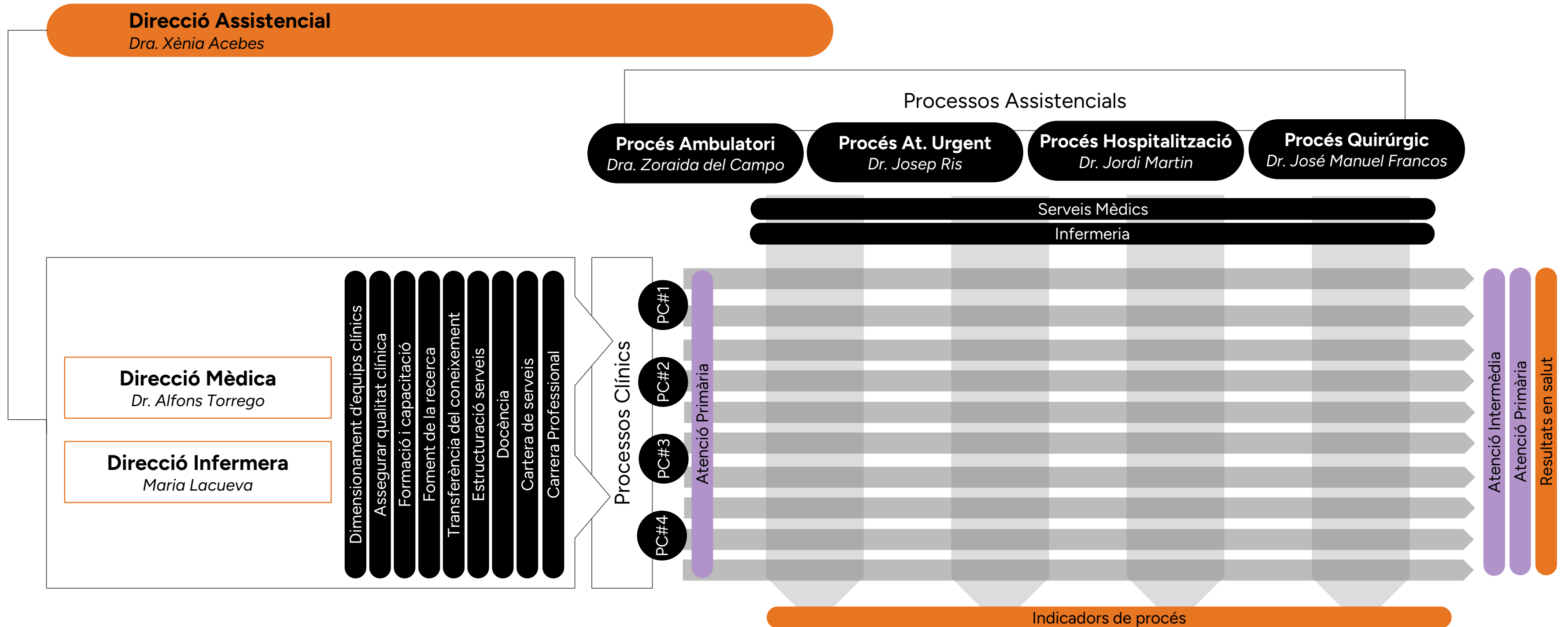


# Equip directiu



## Estructura organitzativa Direcció Assistencial



## Estructura organitzativa Direcció Assistencial

### Direcció Mèdica

#### Direcció Assistencial

*Dra. Xènia Acebes*

#### Direcció Mèdica

*Dr. Alfons Torrego*

##### Anatomia Patològica

*Dr. Enrique Lerma*

##### Cirurgia Plàstica

*Dr. Jaume Masià*

##### Farmàcia

*Dra. Anna Feliu*

##### Medicina Intensiva

*Dra. Arantxa Mas*

##### Oncologia Mèdica

*Dr. Agustí Barnadas*

##### Radiofísica i Radioprotecció

*Dr. Pablo Carrasco*

##### Anestesiologia

*Dr. Sergi Sabaté*

##### Cirurgia Toràcica

*Dr. Juan Carlos Trujillo*

##### Farmacologia Clínica

*Dra. Rosa Antonijoan*

##### Medicina Interna

*Dr. Jordi Casademont*

##### Oncologia Radioteràpica

*Dra. Gemma Sancho*

##### Reumatologia

*Dr. Hèctor Corominas*

##### Bioquímica

*Dr. Francisco Blanco*

##### Cirurgia Vascular

*Dr. José Roman Escudero*

##### Genètica (en funcions)

*Dra. Adriana Lasa*

##### Medicina Nuclear

*Dr. Albert Flotats*

##### Otorrinolaringologia

*Dr. Miquel Quer*

##### Urgències

*Dra. Mireia Puig*

##### Cardiologia

*Dr. Xavier Viñolas*

##### Dermatologia

*Dr. Lluís Puig*

##### Ginecologia i Obstetrícia

*Dra. Elisa Llurba*

##### Microbiologia

*Dr. Ferran Navarro*

##### Patologia digestiva

*Dra. M<sup>a</sup> Àngels Escorsell*

##### Cir. Ortopèdica i Traumatologia

*Dr. Isidre Gracia*

##### Diagnòstic per la Imatge

*Dr. Josep Munuera*

##### Hematologia Clínica

*Dr. Javier Briones*

##### Neurocirurgia

*Dr. Fernando Muñoz*

##### Pediatria

*Dra. Susana Boronat*

##### Cirurgia Cardíaca

*Dr. Antonino Ginel*

##### Endocrinologia

*Dr. Dídac Mauricio*

##### Immunologia

*Dr. Cándido Juárez*

##### Neurologia

*Dr. Albert Lleó*

##### Pneumologia

*Dr. Vicente Plaza*

##### Cirurgia General

*Dr. Antonio Moral*

##### Epidemiologia

*Dr. Xavier Bonfill*

##### Medicina Física i Rehabilitació

*Dra. Helena Bascuñana*

##### Oftalmologia (en funcions)

*Dra. Noemí Rosselló*

##### Psiquiatria

*Dr. Narcís Cardoner*

## Estructura organitzativa Direcció Assistencial Direcció Infermera

