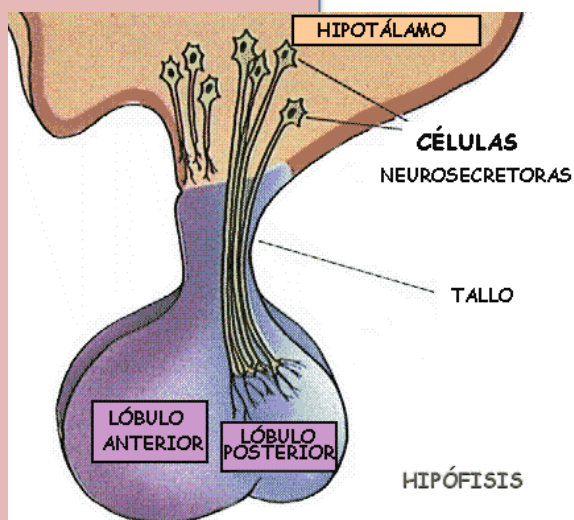




HOSPITAL DE LA
SANTA CREU I
SANT PAU

FUNDACIÓ DE GESTIÓ SANITÀRIA
UNIVERSITAT AUTÒNOMA DE BARCELONA



Endocrinologia i Nutrició



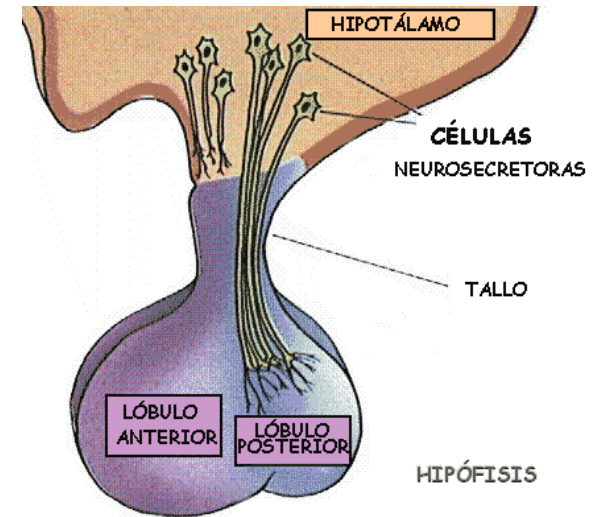
@EndocrinoSPau



SANT PAU

¿Què es l'especialitat d'Endocrinologia i Nutrició?

- L'Endocrinologia i Nutrició (EDiN) és aquella especialitat mèdica que engloba l'estudi i el tractament de les malalties del sistema endocrí, metabòliques i totes aquelles derivades del procés nutricional.
- És una especialitat transversal
- Inclou el coneixement teòric i pràctic de les corresponents tècniques diagnòstiques, mesures dietètiques i terapèutiques així com les normes de Medicina Preventiva relacionades amb aquests camps.
- L'especialista en EDiN és el competent per atendre tant de forma ambulatoria com hospitalària totes les patologies que corresponen a l'especialitat al llarg de tot el cicle vital



Residència Endocrinologia i Nutrició a Sant Pau



Competències de l'especialitat EDiN

- Alteracions hipotàlem-hipofisiàries i pineals
- Alteracions del creixement i desenvolupament:
Deficiència de GH
- Malalties tiroïdals
- Malalties de les glàndules suprarenals
- Hipertensió d'origen endocrinològic
- Alteracions gonadals
- Alteracions de les glàndules paratiroidals, el metabolisme fosfocàlcic i del magnesi
- Tumors gastrointestinals i pancreàtics productors d'hormones
- Síndromes poliglandulars autoimmunes
- Diabetis mellitus i alteracions del metabolisme hidrocarbonat
- Hipoglucèmies
- Desnutrició
- Suport nutricional als trastorns de la conducta alimentària
- Obesitat
- Trastorns del metabolisme lipídic
- Errors congènits del metabolisme
- Alteracions hidroelectrolítiques
- Patologia endocrinològica específica dels diferents cicles vitals
- Prevenció en Endocrinologia i Nutrició

Residència Endocrinologia / Nutrició a Sant Pau



SANT PAU

¿Com és la unitat docent?



Plantilla de residents (2022)

Plaques Acreditades	R1	R2	R3	R4	TOTAL
2	2	2	2	2	8

Plantilla EDiN (2022)

Adjunts	Adjunts Guàrdia	Infermeres Educadores	Infermera Nutrició	Podòlegs	Becaris	Dietistes
12 + Director Servei	2	6	1	2	3	5

Residència Endocrinologia I Nutrició a Sant Pau



SANT PAU

Consulta Externa

Consultes monogràfiques:

- Diabetis
- Tecnologia aplicada a la diabetis
- Patologia endocrinològica i embaràs
- Dislipèmies genètiques
- Obesitat greus
- Orbitopatia tiroïdal
- Càncer de tiroide
- Patologia hipofisiària
- Ecografia tiroïdal i PAAF
- Nutrició

Hospitalització

- Interconsultes d'altres serveis
- Atenció pacients peu diabètic
- Post operats cirurgia bariàtrica
- Post operats de patologia endocrinològica
- Gestants patologia endocrinològica
- Nutrició artificial
- Ingressos propis

Residència Endocrinologia / Nutrició a Sant Pau



SANT PAU

Hospital de Dia

Atenció continuada Dilluns a Divendres 8-22h:

Urgències endocrinològiques:

Debuts diabetis

Descompensacions hiperglucèmiques

Alteracions tiroïdals greus

Alteracions hidroelectrolítiques greus

Insuficiència suprarenal aguda

Orbitopatia tiroïdal greu

Algunes proves funcionals



Urgències
Generals

Atenció
Primaria

Altres Serveis
De l'Hospital

Consultes
Externes

Infermeria:

- Educació terapèutica en diabetis (individual i grupal)
- Inici de bombes d'insulina
- Inici de monitorització de glucosa
- Inici de sistemes nansa tancada híbrids

Consulta Dietista :

- Nutrició enteral/suplements

Consulta de Podologia:

- Unitat de peu diabètic de l'Hospital

Residència Endocrinologia I Nutrició a Sant Pau



SANT PAU

¿Com és l'especialitat?

4 anys

PRIMER ANY:

Cardiologia 2 mesos
Nefrologia 2 mesos

Neurologia 2 mesos
Digestiu 2 mesos

Medicina Interna 2 mesos
Geriatrics 1 mes

Urgències Generals 1 mes

SEGON ANY:

Hospitalització 6 mesos
Hospital de Dia 6 mesos

TERCER ANY:

Consultes externes (consulta pròpia de totes las cliniques monogràfiques) i Hospital de Dia 10 mesos
Rotació endocrinologia pediàtrica + ecografia tiroïdal i PAAF 2 mesos

QUART ANY:

Consultes externes (consulta pròpia de totes las cliniques monogràfiques) i Hospital de Dia 10 mesos
Nutrició artificial 3 mesos
Rotació externa optativa 1 mes (centre nacional o internacional)

Residència Endocrinologia I Nutrició a Sant Pau



SANT PAU

Guàrdies

GUÀRDIES GENERALS

R1: Urgències Generals (\approx 4 al mes)

R2: Urgències Generals i Unitat de Semicrítics (\approx 3 al mes)

R3 i R4: Urgències Generals i Sala de Medicina Interna (\approx 3 al mes)

Es lliuren el dia següent

GUÀRDIES D'EDiN (a partir de R2)

Feiners:

Hospital de Dia en horari de tarda, de 17 a 22h * (\approx 3-4 al mes)

Metge Adjunt localitzable

No es lliuren

*Aquestes guàrdies comptabilitzen, per tant es fan menys guàrdies d'urgències i Medicina Interna

Residència Endocrinologia / Nutrició a Sant Pau



SANT PAU

¿QUÈ T'OFERIM SI ET FORMES AMB NOSALTRES?

- Gran volum assistencial, de complexitat elevada
- Servei de referència en múltiples patologies: patologia hipofisària, tractament avançat en diabetis, dislipèmies genètiques, patologia endocrinològica i embaràs...
- Guàrdies pròpies de l'especialitat
- Consulta externa amb agenda pròpia (no només com a acompanyant)
- Hospital de Dia propi (no compartit amb altres especialitats) en horari ampli
- Equip sensible a la formació del resident i bon ambient de treball
- Alta participació en sessions pròpies i comitès multidisciplinaris
- Assistència a cursos i congressos nacionals finançats
- Possibilitat de participació en projectes de recerca, del servei i en col·laboració amb altres departaments de l'hospital
- Possibilitat de realitzar projecte tesi doctoral després de finalitzar la residència

Residència Endocrinologia / Nutrició a Sant Pau



Més informació:

e-mail tutoras:

Cintia González cgonzalezb@santpau.cat i Ana Chico achicob@santpau.cat

NO ET QUEDIS AMB CAP DUBTE, CONTACTA AMB ELS RESIDENTS!!!

Lourdes Alarcón(R3): lalarconp@santpau.cat

Angel Rosales(R3): arosalesro@santpau.cat

Eva Safont (R2): esafont@santpau.cat

Cyntia Andía(R2): candia@santpau.cat

Telèfon de contacte: Secretaria (Mariona) 935565662

endocrinologia@santpau.cat



[@EndocrinoSPau](https://twitter.com/EndocrinoSPau)

Residència Endocrinologia / Nutrició a Sant Pau



SANT PAU