

HOSPITAL DE LA
SANTA CREU I
SANT PAU

FUNDACIÓ DE GESTIÓ SANITÀRIA
UNIVERSITAT AUTÒNOMA DE BARCELONA



BIOQUÍMICA CLÍNICA

<http://www.santpau.cat/es/web/public/itineraris-formatius>

Tfno. Secretaría Bioquímica LabSantPau 935537267



SANT PAU

¿En qué consiste la Bioquímica Clínica?

- ❖ Es una especialidad multidisciplinar implicada en el diagnóstico, pronóstico y tratamiento de todas las patologías. A través del conocimiento de la **fisiopatología** del organismo y de sus diferentes rutas, se analizan los marcadores bioquímicos que participan en éstas.
- ❖ La Bioquímica Clínica permite profundizar en los conocimientos de las diferentes áreas implicadas en los análisis bioquímicos.
- ❖ Es un Servicio Central que permite estar en continua **formación y contacto** con un gran número de especialidades clínicas.

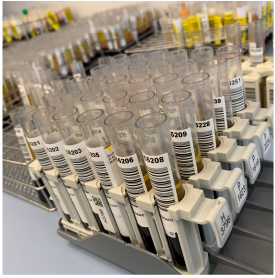


Te gustará la Bioquímica Clínica si...

- ❖ Te gusta la Fisiopatología Humana y la Clínica.
- ❖ Te gusta el trabajo en el Laboratorio asistencial e integrarte dentro de un grupo multidisciplinar.
- ❖ Quieres formarte en las Nuevas Tecnologías, como la Espectrometría de masas o la Secuenciación masiva.
- ❖ Tienes inquietudes en el campo de la Investigación e Innovación y te gustaría participar en algún Proyecto de Investigación.

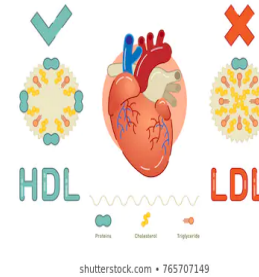


Estructura facultativa del Servicio



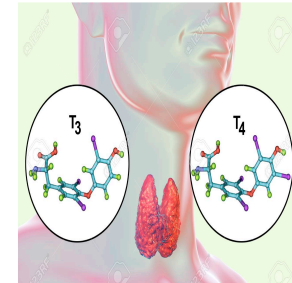
CORE

Proteínas



Lípidos y
Cardiovascular

Hormonas

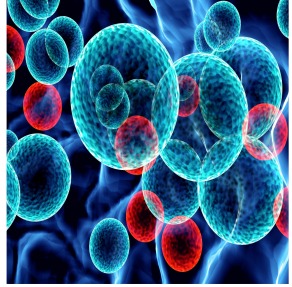


Cromatografía y
Monitorización de
Fármacos



SANT PAU

Estructura facultativa del Servicio



Marcadores Tumoraes y
Cribado Prenatal

Metabolismo



Calidad

8 ADJUNTOS

3 RESIDENTES:

R4

R3

R2



SANT PAU

Itinerario formativo

R1

PROTEÍNAS (3 MESES):

CORE (Preamanalítica, Bioquímica e Inmunoensayos integrados, Urianálisis, Gasometría, Red POCT, Hematimetría y Hemostasia) (5 MESES)

CROMATOGRAFÍA Y MONITORIZACIÓN DE FÁRMACOS (4 MESES)

RESPONSABILIDAD: Interpretación y validación clínica de estudios proteicos y de gammopatías monoclonales.

R2

LÍPIDOS Y CARDIOVASCULAR (3 MESES)

HORMONAS (4 MESES)

MARCADORES TUMORALES (4 MESES)

RESPONSABILIDAD: Validación clínica de los estudios de lípidos



Itinerario formativo

R3

METABOLISMO (4 MESES)

CALIDAD (2 MESES)

ROTACIÓN EXTERNA/INTERNA (2 MESES)

RESPONSABILIDAD: Revisión de les analíticas urgentes

R4

CONSOLIDACIÓN EN UNA DE LAS ÁREAS ESPECÍFICAS DEL LABORATORIO

RESPONSABILIDAD: Apoyo al adjunto de CORE y Supervisión red POCT

Se realizan un máximo de **4 guardias docentes/mes** a partir de R2; el Residente es el responsable de la Validación Clínica de los resultados y es el Interlocutor con el Clínico.

Si surge cualquier duda o incidencia que no pueda solucionar puede consultar al facultativo que esté de guardia localizable.



Sesiones del Servicio

- ❖ Sesiones Actualización en Ciencias de Laboratorio Clínico → 1 sesión/mes
(impartidas por facultativos clínicos y por facultativos del laboratorio)
- ❖ Sesiones de Residentes: 2 sesiones/mes
(impartidas por residentes de Bioquímica y de Inmunología)
- ❖ Talleres de tutoría: 1 taller/mes (discusión de un Caso Clínico)
- ❖ Club de lectura: 1 club de lectura/mes (Sesión Bibliográfica)
- ❖ Sesiones del Instituto de Investigación de Bioquímica: 1 sesión/mes

El número de sesiones que debe presentar cada residente es de **3 sesiones/año**



Cursos y Congresos

- ❖ El Servicio fomenta de manera activa la Formación de los Residentes.
Se planifica la asistencia de los Residentes a Congresos Autonómicos, Nacionales e Internacionales donde se intenta que puedan presentar un póster o una comunicación.
- ❖ Se establece, como mínimo, la asistencia a los siguientes Cursos y Congresos:
 - R1:** Cursos de Formación Continuada de la SEQC^{ML} (online)
 - R2:** Congresos SEQC^{ML} y/o ACCLC y 1 Curso/año
 - R3:** Congreso SEQC^{ML} y/o ACCLC y Jornadas Comité Científico SEQC^{ML}
 - R4:** Congreso SEQC^{ML} y/o ACCLC y/o Simposio Europeo y 1 Curso/año



Investigación e Innovación



Se fomenta la participación del Residente en los diversos grupos de investigación con la posibilidad de realizar la Tesis Doctoral.

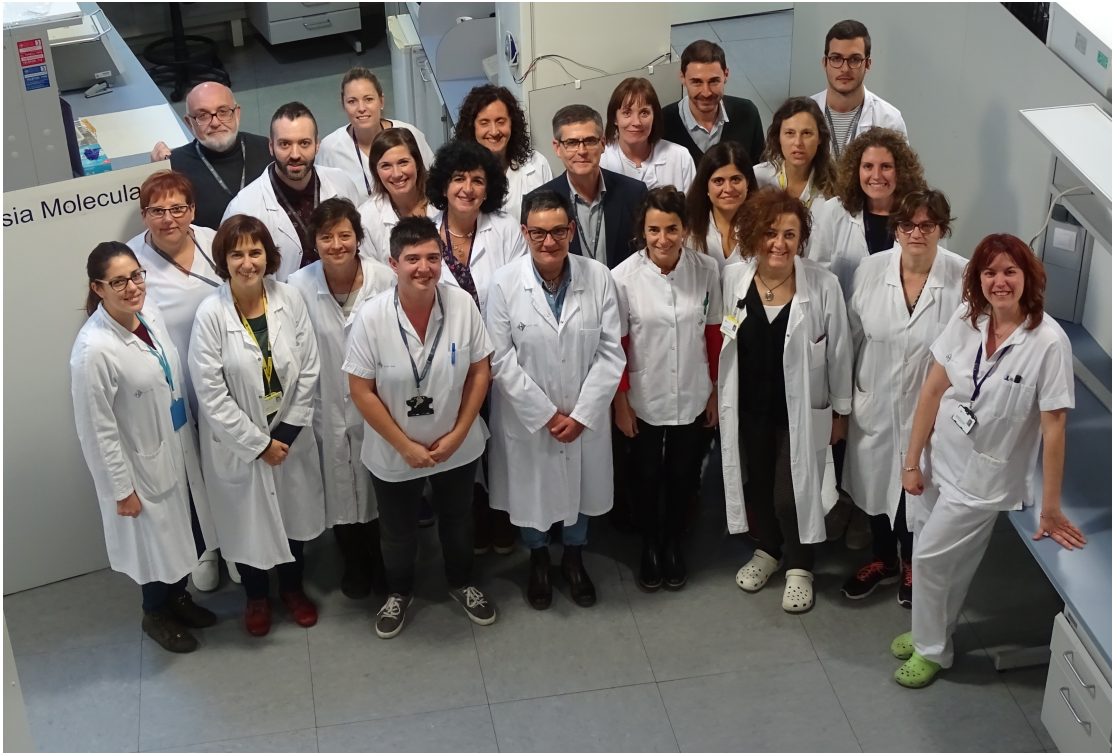
El Servicio de Bioquímica participa activamente en numerosos proyectos del Instituto de Investigación de Sant Pau (IIB Sant Pau) donde varios adjuntos tienen su propio grupo de investigación o forman parte de uno:

- ✓ Bases Metabólicas del Riesgo Cardiovascular. IIB Sant Pau y CIBERdem (<http://www.recercasantpau.cat/es/grupo/bases-metabolicas-riesgo-cardiovascular/>)
- ✓ Bioquímica Cardiovascular. IIB Sant Pau y CIBERdem (<http://www.recercasantpau.cat/es/grupo/bioquimica-cardiovascular/>)
- ✓ Detección de mutaciones en genes implicados en el cáncer de páncreas y la pancreatitis crónica.
- ✓ Estudio de marcadores angiogénicos y cardiovasculares en gestantes con sospecha de Preeclampsia.

En la web del servicio, en investigación (<http://www.santpau.cat/es/web/public/bioqui-publicacions>) se pueden ver las publicaciones de miembros del servicio en los últimos 30 años



iiiOs esperamos!!!



Jefe de Servicio: Francisco Blanco (fblancova@santpau.cat)

Tutora de residentes: Josefina Mora (jmora@santpau.cat)

R4: Marina Canyelles (mcanyelles@santpau.cat)

R3: Nicoleta Nan (mnan@santpau.cat)

R2: José Rives (jrives@santpau.cat)

