

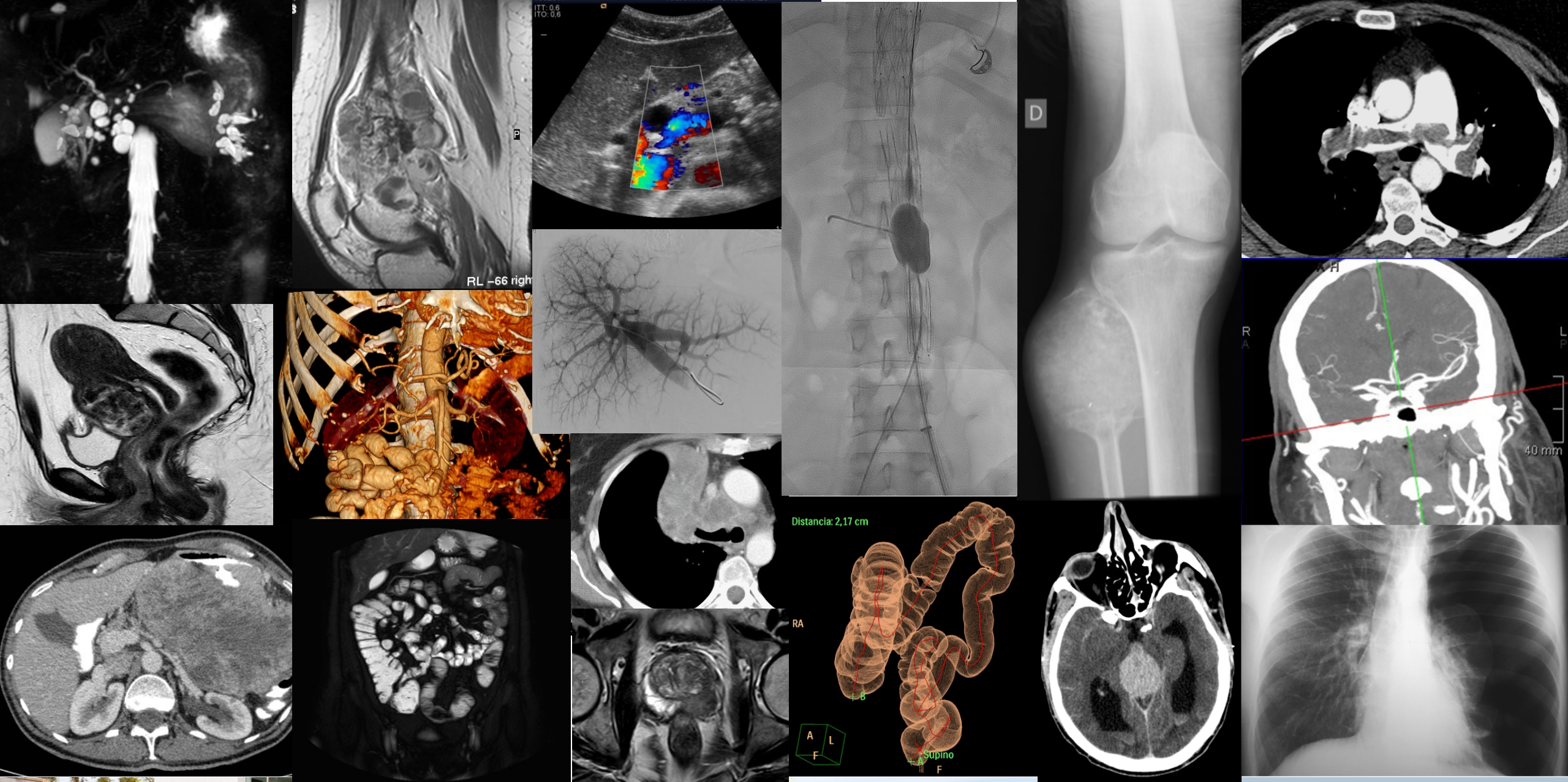
HOSPITAL DE LA
SANTA CREU I
SANT PAU

FUNDACIÓ DE GESTIÓ SANITÀRIA
UNIVERSITAT AUTÒNOMA DE BARCELONA

Radiodiagnòstic



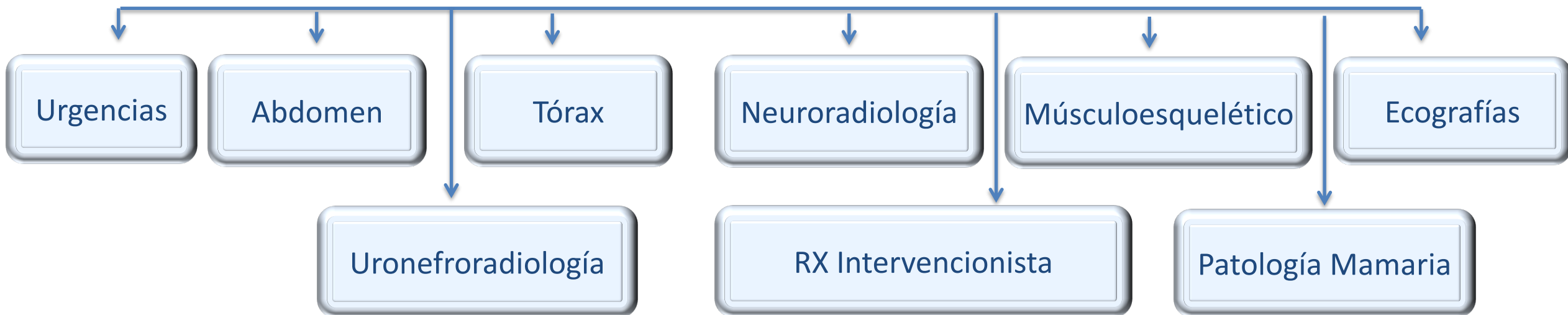
SANT PAU



SANT PAU

¿Cómo es la unidad docente?

ÁREAS



Plantilla de residentes (2020-21):

Plazas Acreditadas	R1	R2	R3	R4	TOTAL
4	3	3	2	3	11

Residencia Radiodiagnóstico Sant Pau



SANT PAU

Otras rotaciones

En el Hospital de Sant Pau

ÁREAS

Medicina
Nuclear

Imagen
Cardiológica

Uro-nefroradiologia

Fundación Puigvert
Centro adscrito a Sant Pau

En otros centros: Hospital materno-infantil Sant Joan de Déu. Barcelona

RX Pediátrica

Residencia Radiodiagnóstico Sant Pau



SANT PAU

¿Cómo es la especialidad?

4 años

PRIMER AÑO:

Radiología Urgencias 3 meses
Radiología abdominal 3 meses

Neuroradiología urgencias 1 mes
Radiología Torácica 3 meses

Ecografías 2 meses

SEGUNDO AÑO:

RX Pediátrica 3 meses
Radiología abdominal 3 meses

Uronefroradiología 2 meses
Neuroradiología 3 meses

Músculoesquelético 1 mes

TERCER AÑO:

Medicina Nuclear 1,5 meses
Radiología Intervencionista 3 meses

Imagen cardiológica 1,5 meses
Neuroradiología 3 meses Patología Mamaria 3 meses

CUARTO AÑO:

Radiología Abdominal 2 meses
Rotación externa optativa 3 meses

Radiología Torácica 3 meses
Músculoesquelético 3 meses

Ecografías 1mes

Residencia Radiodiagnóstico Sant Pau



SANT PAU

¿Hay rotación optativa?

Sí!

R4: 3 meses libres para elegir especialidades

- en el hospital
- en cualquier centro estatal o extranjero

Formación personalizada según intereses del residente

Residencia Radiodiagnóstico Sant Pau



SANT PAU

¿Cómo son las guardias?



Guardias de presencia en días laborables y festivos

Son un promedio de **4 al mes**

- El **primer** año no se realizan guardias
- **Segundo, tercer y cuarto** Radiología Urgencias

Residencia Radiodiagnóstico Sant Pau



SANT PAU

Pros

Hospital de tercer nivel

- Únicamente se realiza como rotación obligatoria en otro centro la Radiología Pediátrica (Hospital Sant Joan de Déu).
- Ventajas de un servicio de radiodiagnóstico integrado en un hospital general universitario de tercer nivel.
- Hospital de terciario de pequeño tamaño comparado con otros del entorno que permite una mayor supervisión del proceso de aprendizaje.
- Entorno digitalizado.
- Hospital con fácil acceso en transporte público.

Grupo de residentes

- Grupo reducido de residentes.
- Formación más individualizada, más y mejor acceso a técnicas,...
- Se fomenta la formación en actividad continuada.

Contras

- Alta carga asistencial

Residencia Radiodiagnóstico Sant Pau



SANT PAU

Fundamento de nuestro plan docente

- Colaboración, comunicación y transmisión del conocimiento.
- Fomentamos el aprendizaje activo a través de la asistencia.
- Se promueve el auto-aprendizaje.
- Se promueve la formación en radiología general y se facilita la especialización en el área de interés del residente.

Ante todo, trabajo en equipo y comunicación!

Residencia Radiodiagnóstico Sant Pau



SANT PAU

¿Cómo son los #MIR formados en Radiología de Sant Pau?

- Capacitados para el diagnóstico de las patologías radiológicas más prevalentes. Buena base general e importante base para el desarrollo de cualquier especialidad radiológica.
- Especialmente habituados al manejo de la patología urgente.
- Saben comunicar bien en presentaciones y medios.
- Se promueve la formación continuada y la presentación de comunicaciones en congresos nacionales e internacionales.
- Tienen buena salida laboral.

Residencia Radiodiagnóstico Sant Pau



SANT PAU

Más información:

e-mail tutores:

Rubén Guerrero: rguerrero@santpau.cat

M. Victoria Medina: vmedina@santpau.cat

Diana Hernández: dhernandez@santpau.cat

Email residentes:

Javier Oliva: joliva@santpau.cat (R2)

José Manuel Brenes: jbrenes@santpau.cat (R1)

Teléfono de contacto: 935537720

www.santpau.cat/es/web/public/imatge-inici

Residencia Radiodiagnóstico Sant Pau



SANT PAU