

Medicina Preventiva i Salut Pública

Unitat Docent Hospital de Sant Pau



SANT PAU
Campus Salut
Barcelona



Campus
d'Aprenentatge
Sant Pau

Servei d'Epidemiologia Clínica i Salut Pública

Hospital de la Santa Creu i Sant Pau

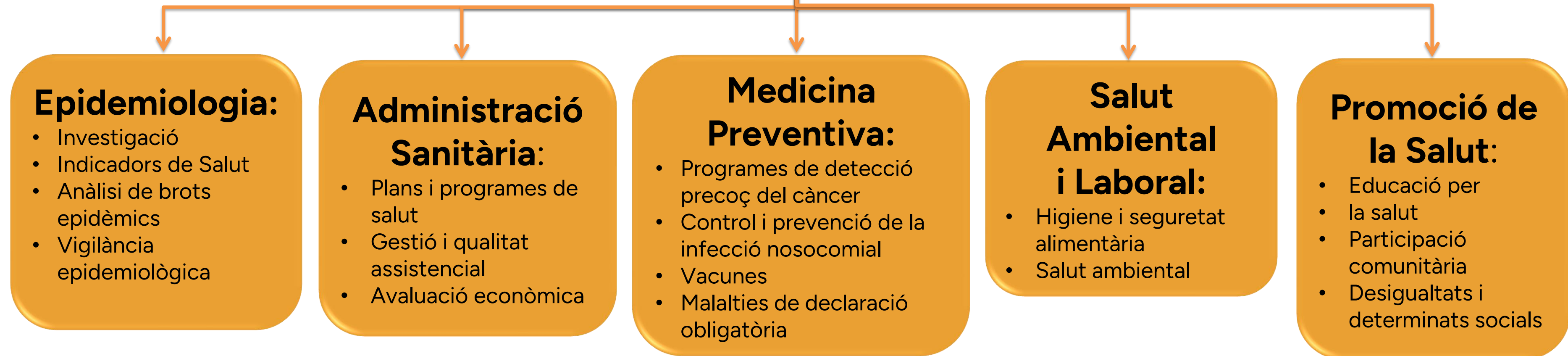


El **Servei d'Epidemiología Clínica y Salut Pública (SECSP)** de l'Hospital de la Santa Creu i Sant Pau es va constituir l'any 2000. Des del seu inici el nostre Servei destaca per la seva aplicació del mètode científic per estudiar els problemes de salut; així com la relació entre els diferents factors implicats. A més, el SECSP forma part del CIBERESP i del CIBERCV, i compta amb la col·laboració de diferents professionals implicats en diversos projectes de l'Institut d'Investigació de l'HSCSP (IIB Sant Pau) i del Centre Cochrane Iberoamericà).

SECSP oferta dues places de resident (2024-2028)

Com és el programa docent?

ÀREES



Com és l'especialitat?

4 anys

R1

- Introducció a la Epidemiologia (2 mesos)
- Urgències (1 mes)
- Màster en Salut Pública (9 mesos)

R2

- Administració i Gestió Especialitzada (2 mesos)
- Qualitat assistencial en Atenció Especialitzada (2 mesos)
- Promoció i Educació per la Salut (2 mesos)
- Mòdul d'Atenció Primària (6 mesos)
 - Administració i gestió i qualitat en AP
 - Programes preventius en AP
 - Educació i Promoció per a la Salut en AP

R3

- Medicina Preventiva Hospitalària - Unitat de Malalties Infeccioses (4 mesos)
- Salut Ambiental i Laboral- Servei de Salut Laboral (2 mesos)
- Vigilància Epidemiològica- Departament de Salut (3 mesos)

R4

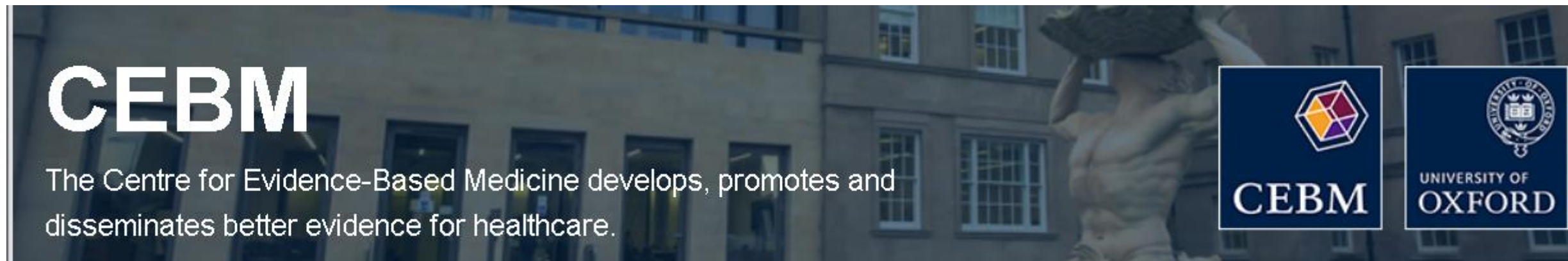
- Planificació Sanitària- Departament de Salut (3 mesos)
- Promoció de la Salut – Departament de Salut (3 mesos)
- Investigació en Salut Pública – Servei d'Epidemiologia Clínica/C. Cochrane Iberoamericà (6 mesos)

Centres on es realitzen les rotacions



Hi ha rotació optativa?

Sí, d'acord amb la normativa establerta es pot realitzar una rotació optativa en un centre extern segons interessos del resident.



Pros

- Flexibilitat
- Priorització del Màster de Salut Pública UAB-UPF durant el primer any
- Base sòlida en metodologia de la investigació
- S'incentiva la realització del doctorat durant la residència
- Formació personalitzada
- Grup reduït de residents

Contres

- Els temes relacionats amb les malalties infeccioses no són gestionats directament pel nostre Servei, però es realitza la rotació en la Unitat corresponent del nostre Centre.

Fonament del nostre pla docent

- *Es fomenta l'aprenentatge actiu*
- *Es promou la formació personalitzada en àrees específiques segons l'interès del resident.*
- *Es fomenta el desenvolupament del pensament crític*
- *Es fomenta la lectura crítica i la medicina basada en l'evidència*
- *S'integra el resident en equips i projectes d'investigació*

Abans de tot, treball en equip i bona comunicació!

Com són els #MIR formats en Medicina Preventiva i Salut Pública de Sant Pau?

- *Bona base general i important base metodològica per al desenvolupament de les diferents àrees de l'especialitat.*
- *Al llarg de la residència, es promou la participació del resident en Congressos nacionals. mitjançant comunicacions o pòsters, i almenys una publicació.*
- *Saben comunicar bé en presentacions i mitjans de comunicació .*
- *Es promou la integració en la investigació i en l'inici de la tesis doctoral .*
- *Al finalitzar l'especialitat tenen sortida laboral en els diferents àmbits de l'especialitat.*

Més informació

Email cap de Servei:

Xavier Bonfill: xbonfill@santpau.cat

Email tutora:

M. Teresa Puig: tpuig@santpau.cat

Email residents:

Johanna Helene Vicuña: Jvicuna@santpau.cat

Pilar Bruning : Pbruning@santpau.cat

José Miguel Garcia: JGarciaAba@santpau.cat

Telèfon de contacte: 935537808

<http://www.santpau.cat/es/web/public/epidem-presentacio>



Hospital de
la Santa Creu i
Sant Pau



Institut
de Recerca[®]
Sant Pau



Campus
d'Aprenentatge
Sant Pau



Fundació
Privada Hospital
de la Santa Creu i
Sant Pau