

# Como és la “Residència” en Oncologia Radioterápica !



**SANT PAU**  
Campus Salut  
Barcelona



Campus  
d'Aprenentatge  
**Sant Pau**



SANT PAU  
Campus Salut  
Barcelona



Campus  
d'Aprenentatge  
Sant Pau

# Quienes Somos?



Plantilla actual de residentes:

Plazas Acreditadas	R1	R2	R3	R4	TOTAL
2/año	1	2	2	1	6



*Residencia Oncología Radioterápica*

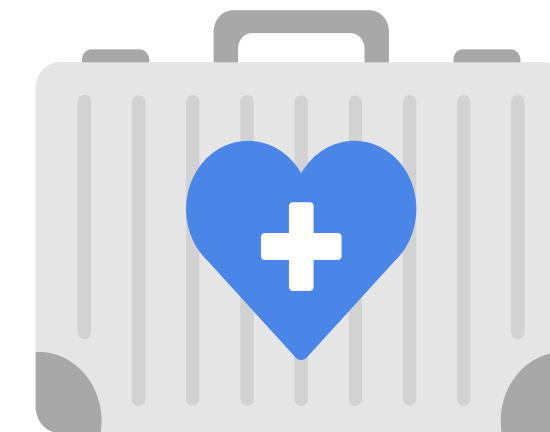
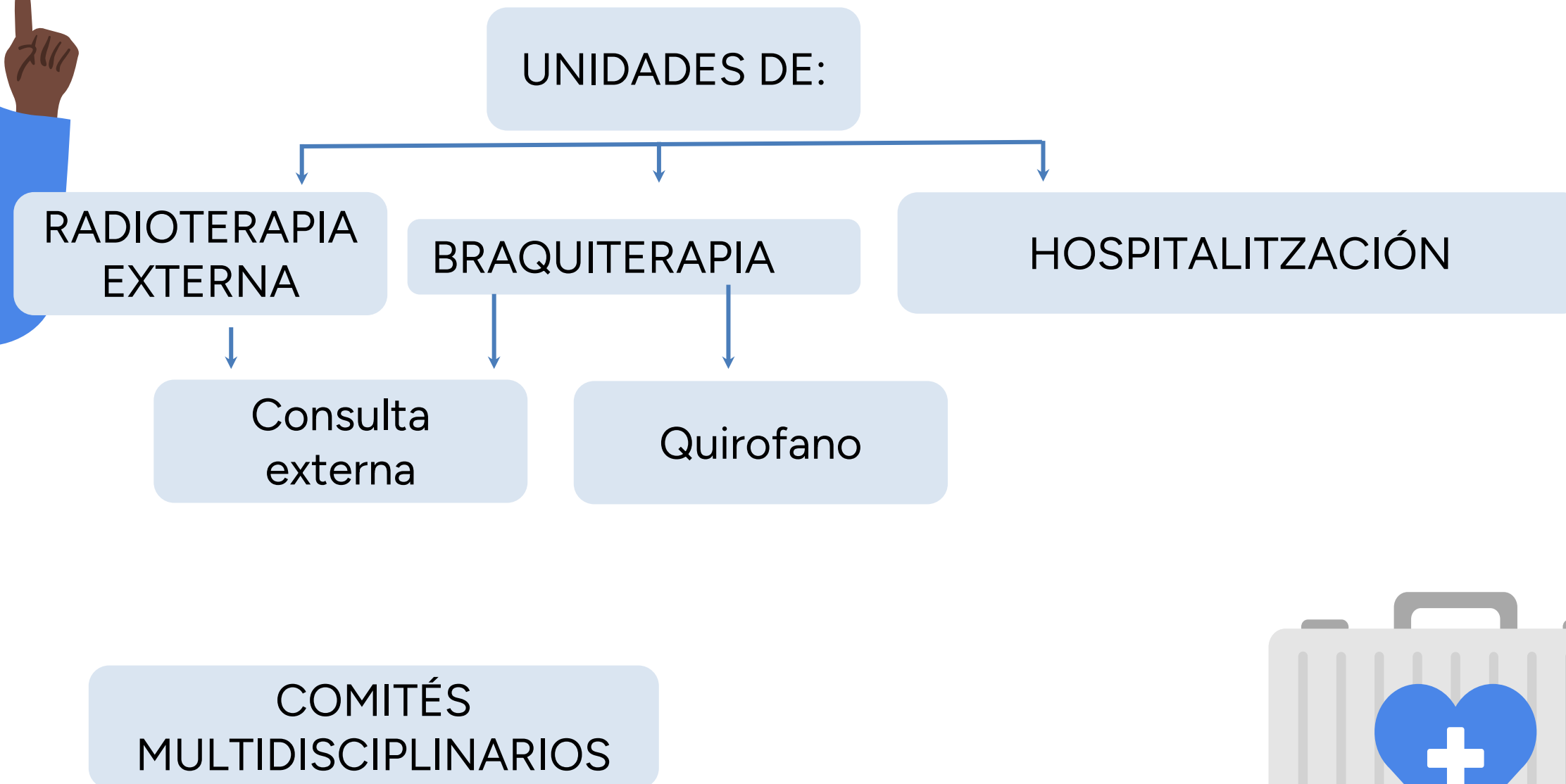
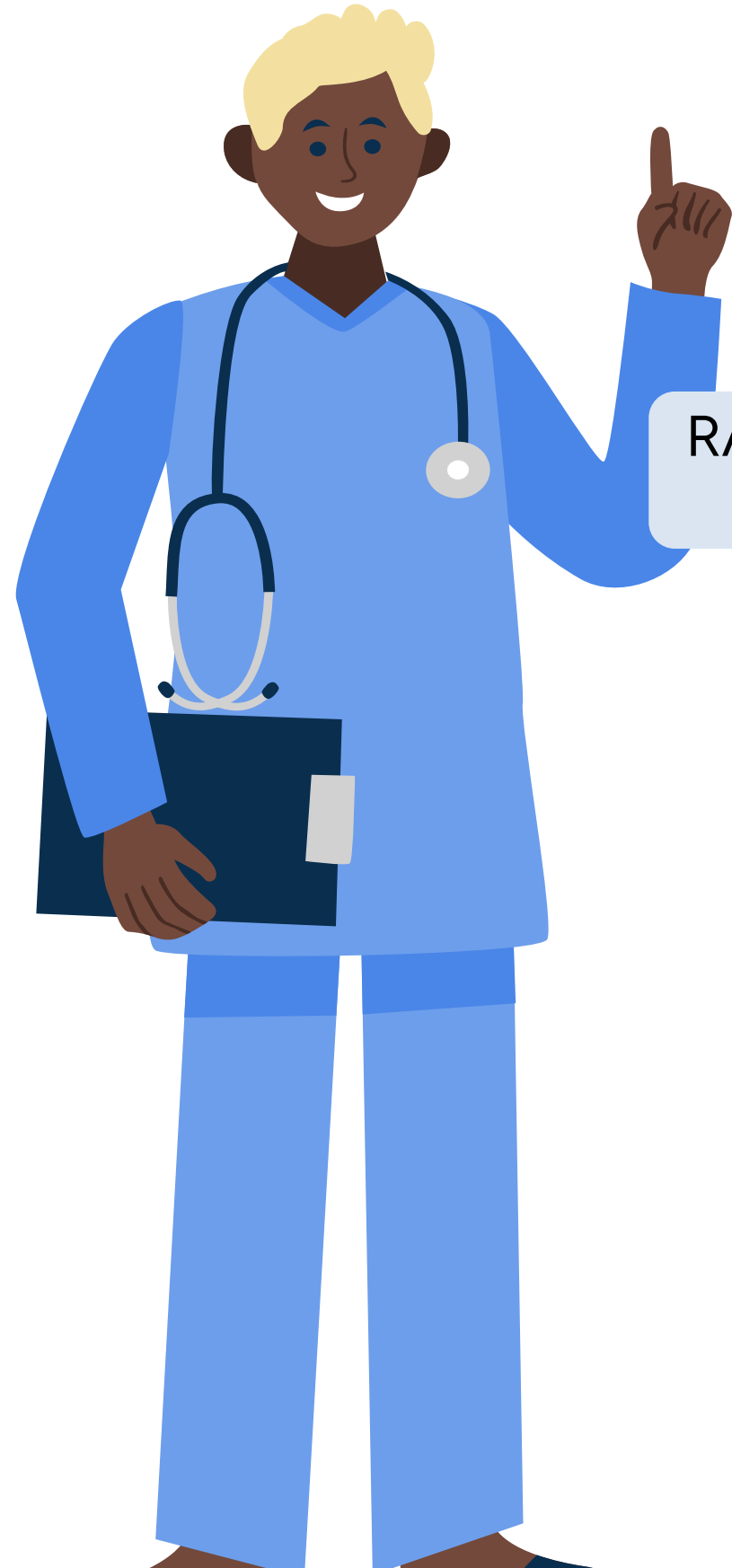


SANT PAU  
Campus Salut  
Barcelona



Campus  
d'Aprenentatge  
Sant Pau

# Como és la Unidad Docente?



# Que Tenemos?

## Unidades de tratamiento

Unidad Clinac 2

Unidad Truebeam 0

Unidad Truebeam 1

Unidad Truebeam 3

Therapax 150

Braquiterapia HDR (Bravos) : Equipo auto-protegido con proyector de fuente radioactiva Ir-192.

## Unidades de Imagen:

TC 4D helicoidal de 16 coronas para la planificación de tratamientos con RT externa.

Integración de las técnicas actuales de radiodiagnóstico en el proceso de planificación (TC, RM i PET-TC) para el registro de imágenes en todas las localizaciones tumorales.

Realización de PET-TC específico en posición de tratamiento para la planificación de tratamientos de tumores de cabeza y cuello, pulmón, digestivos, hematológicos y algunos tumores del sistema nervioso central

Ecógrafo BK FlexFocus 500.

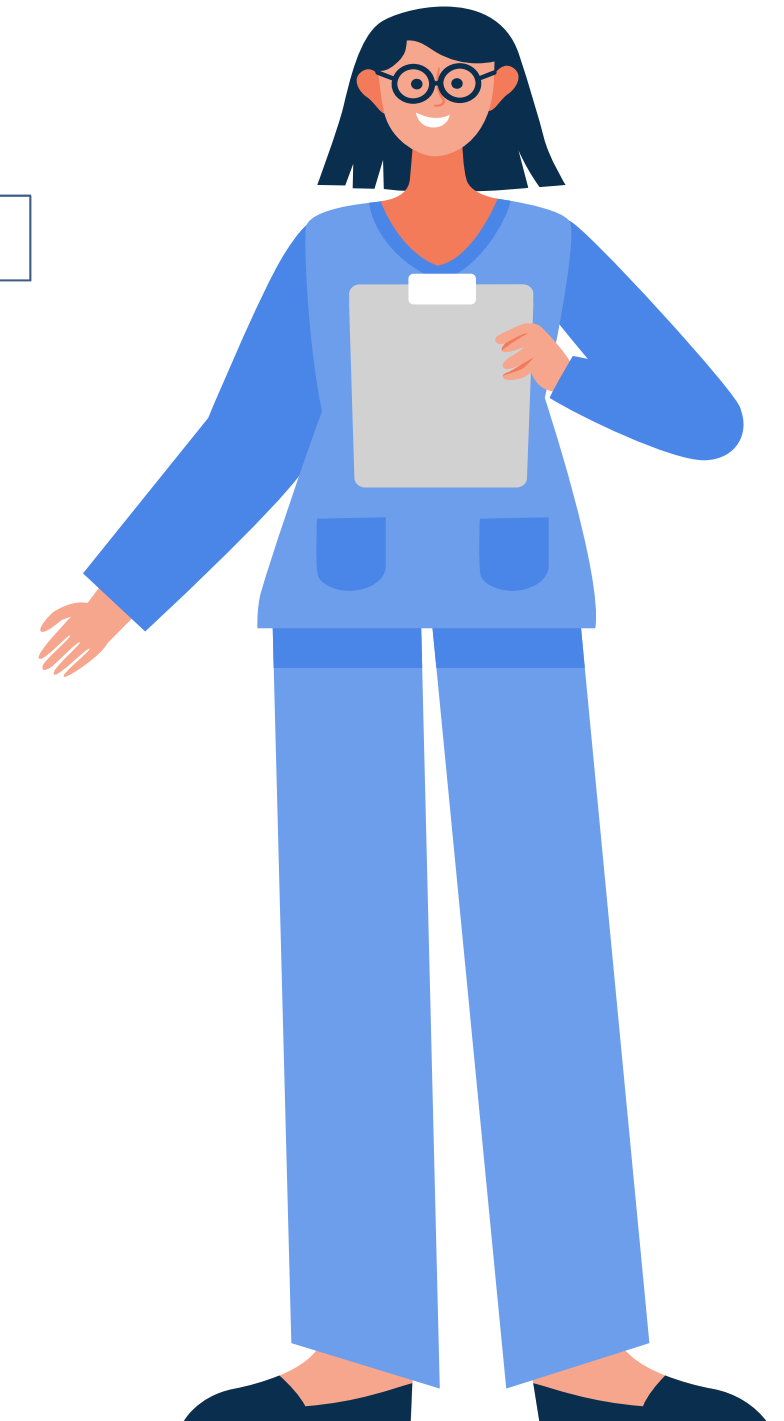




# Rotaciones durante la Especialidad ?

## 4 años

- R1** **MEDICINA INTERNA, URGÉNCIAS, RADIODIAGNÓSTICO, CURES PALIATIVAS, ONCOLOGÍA MÉDICA**
- R2** **RADIOFÍSICA, ROTACIONES POR LAS DIFERENTES LOCALIZACIONES TUMORALES**
- R3** **ROTACIONES POR LAS DIFERENTES LOCALIZACIONES TUMORALES**
- R4** **ROTACIONES POR LAS DIFERENTES LOCALIZACIONES TUMORALES, ROTACIÓN EXTERNA**



**LOCALIZACIONES TUMORALES:** MAMA, GINECOLÓGICOS, UROLOGICOS, ORL TÓRAX, DIGESTIVOS, NEUROLOGICOS, TUMORES MESENQUIMALES y OSEOS, HEMATOLOGICOS, PEDIÁTRICOS, BENIGNOS, DERMATOLOGICOS, ENDOCRINOS



# Rotaciones Externas Optativas ?

**Sí !!!**

Durante mínimo 3 meses i máximo 6 meses y durante el 4 año de la residencia : Nacional o internacional.

## Ejemplo de las últimas rotaciones:

- PAUL SCHERRER INSTITUTE, UNIVERSITY OF GENEVA VILLIGEN, SWITZEERLAND
- DEPARTMENT OF RADIATION ONCOLOGY UNIVERSITY OF PENNSYLVANIA , PILADELPHIA, USA
- DEPARTMENT OF RADIATION ONCOLOGY, UZ GASTHUISBERG, LEUVEN, BELGIUM
- DEPARTMENT OF RADIATION ONCOLOGY, VIENNA GENERAL HOSPITAL, AUSTRIA





# Como son les guàrdias?

4 al mes

**Primer** año en el **Servicio de Urgencias**

**Segundo** año : **Urgencias i Semicríticos**

A partir del **tercer** año SOLO guardias

en sala de Oncología .

RESIDENTE  
(sala)+adjunto  
localizable

**Si, se  
libran**  
Sabado  
Tambien

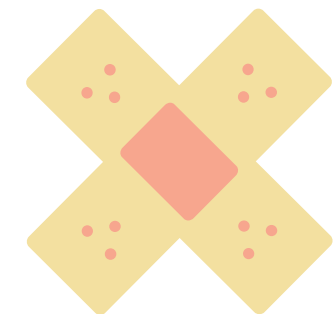


*Residencia Oncología Radioterápica*



# Actividad no asistencial:

- Participación y presentación en las sesiones clínicas del servicio.
- Club de lectura: lectura crítica de artículos científicos.
- Presentaciones en congresos nacionales e internacionales desde R2
- Publicaciones: artículos en revistas científicas y libros de la especialidad .
- Asistencia y participación a cursos.
- Inclusión en proyectos/ensayos de investigación del servicio.
- Inicio de un trabajo de investigación propio. (Master , Tesis)





# Nuestro plan docente !!!

- Aprendizaje a través de la inmersión en los equipos asistenciales.
- Se promueve la autonomía con el autoaprendizaje tutelado.
- Determinación y valoración de objetivos a conseguir en cada rotación.
- Asignación a un proyecto de investigación.
- Feedback del residente constante. Abiertos a nuevas propuestas y adaptación a las necesidades del médico residente
- Implicación de todo el equipo asistencial.



# Objetivos a Conseguir !!!!

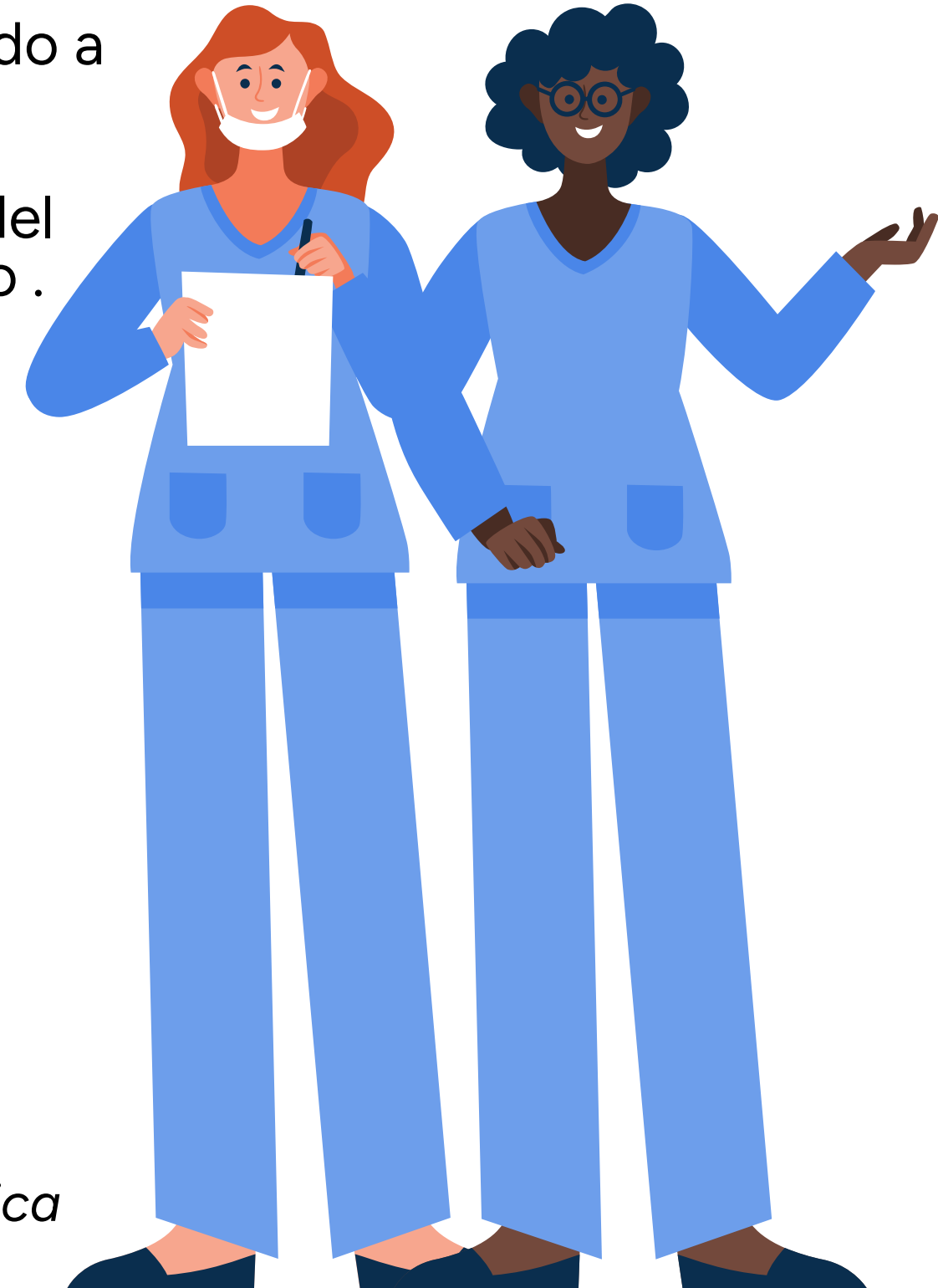


SANT PAU  
Campus Salut  
Barcelona



Campus  
d'Aprenentatge  
Sant Pau

- Ser capaces de enfrentarse a cualquier situación asistencial y adaptarse rápido a los nuevos cambios clínicos y/o tecnológicos.
- Alcanzar los conocimientos y habilidades para desarrollar las tareas propias del Oncólogo Radioterápico sin perder la visión holística del paciente oncológico .
- Finalizar la residencia con el curso de supervisor de instalaciones radiactivas.
- Saber trabajar en equipo.
- Alcanzar las bases para la investigación
- Facilitar una buena salida laboral.
- Tener un buen recuerdo de tu residencia.



SANT PAU  
Campus Salut  
Barcelona



Campus  
d'Aprenentatge  
Sant Pau

*Residencia Oncología Radioterápica*



→ **TUTORES**

ARANTXA MERA [amerae@santapau.cat](mailto:amerae@santapau.cat)

JOSEP ISERN [jisern@santpau.cat](mailto:jisern@santpau.cat)

→ **RESIDENTES**

SABA JIRIES RABI (R4) [rsaba@santpau.cat](mailto:rsaba@santpau.cat)

GEMMA CALVET (R3) [gcalvet@santpau.cat](mailto:gcalvet@santpau.cat)

SCARLET MARIE CRESPO (R3) [screspop@santpau.cat](mailto:screspop@santpau.cat)

M MAGDALENA PIEDRA ARJUDO(R2)

[mpiedra@santpau.cat](mailto:mpiedra@santpau.cat)



**SANT PAU**  
Campus Salut  
Barcelona



Hospital de  
la Santa Creu i  
**Sant Pau**



Institut  
de Recerca<sup>®</sup>  
**Sant Pau**



Campus  
d'Aprenentatge  
**Sant Pau**



Fundació  
Privada Hospital  
de la Santa Creu i  
**Sant Pau**