

# Per què triar l'Hospital de la Santa Creu i Sant Pau per a la residència?

Dra. Carme Medina

Coordinadora Docència de l'Hospital de la Santa Creu i Sant Pau



SANT PAU  
Campus Salut  
Barcelona



Hospital de  
la Santa Creu i  
**Sant Pau**



# Perquè tenim molta història



SANT PAU  
Campus Salut  
Barcelona



Hospital de  
la Santa Creu i  
Sant Pau



# Hospital amb més de 600 anys d'història

1401

Baula Fundacional  
Neix l'Hospital de la Santa  
Creu



1902

Primera pedra  
de l'Hospital Modernista



1936 - 1939

Guerra Civil  
Hospital General de Catalunya



1997

La UNESCO declara  
l'Hospital Patrimoni de la  
Humanitat



2009

Nou  
Hospital de la Santa  
Creu i Sant Pau



Institució hospitalària degana de l'Estat espanyol

# 1401– 1902: carrer Hospital de Barcelona



**Porta d'entrada**



**Pati Central**



**Escala d'homes**



**Sala de Sant Josep Oriol  
(Sala de dones)**



**Sala de Sant Tomàs  
(Sala d'homes)**



# 1930-2009 Hospital Modernista

- 1a pedra 25 de gener de **1902**
- **1936 – 39** Guerra Civil: Hospital General de Catalunya
- **1954** Escola d'ATS → EUI Sant Pau
- **1966** Primer Director General de l'Hospital i Primera Directora d'Infermeria
- **1968** Facultat de Medicina de la UAB





# 2009 Nou Hospital Sant Pau

- Bloc principal: activitat ambulatoria (36.022 m<sup>2</sup>)
- Quatre blocs d'hospitalització (46.878 m<sup>2</sup>)
- Equipament d'última generació i disseny modern
- Treball per processos → Serveis + Unitats Funcionals





# Perquè tenim capacitat assistencial i tecnologia d'avantguarda



SANT PAU  
Campus Salut  
Barcelona



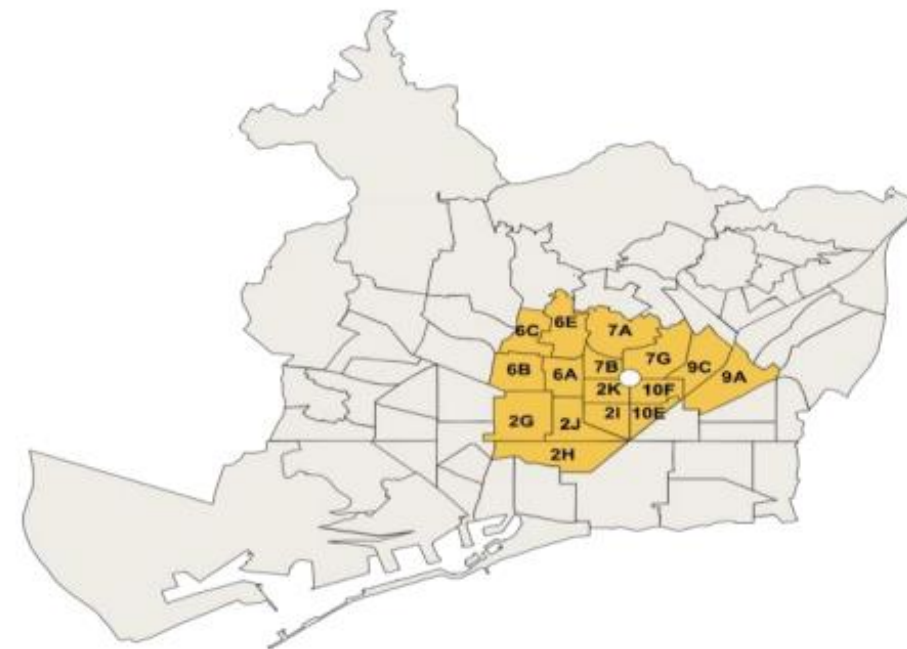
Hospital de  
la Santa Creu i  
Sant Pau

# Activitat assistencial HSCSP

Hospital terciari d'alta complexitat  
Forma part del SISCAT

Hospital territorial

83,69%  
Barcelona Ciudad



101,35 Km<sup>2</sup>  
407.550 habitants  
24,2 % població



0,51%  
Espanya

1,15%  
Extranjero



# Recursos estructurals en funcionament

648

Llits convencionals

393

Consultes

90

Punts  
d'Hospital de Dia

22

Quiròfans

98

Boxs d'urgències

76

Llits de crítics i  
semicrítics

16

Incubadores

20

Sales d'intervencionisme

4

Acceleradors  
lineals

2

Gamma  
cambres

2

PET CT

3

Mamògrafs

4

TAC

4

RNM

2

DXM

1

Arc  
Biplà

1

Robot  
Quirúrgic



# Activitat Diària

102

Altes

80

Intervencions  
quirúrgiques

5

Parts

2232

Visites  
ambulatòries

381

Sessions  
d'Hospital de Dia

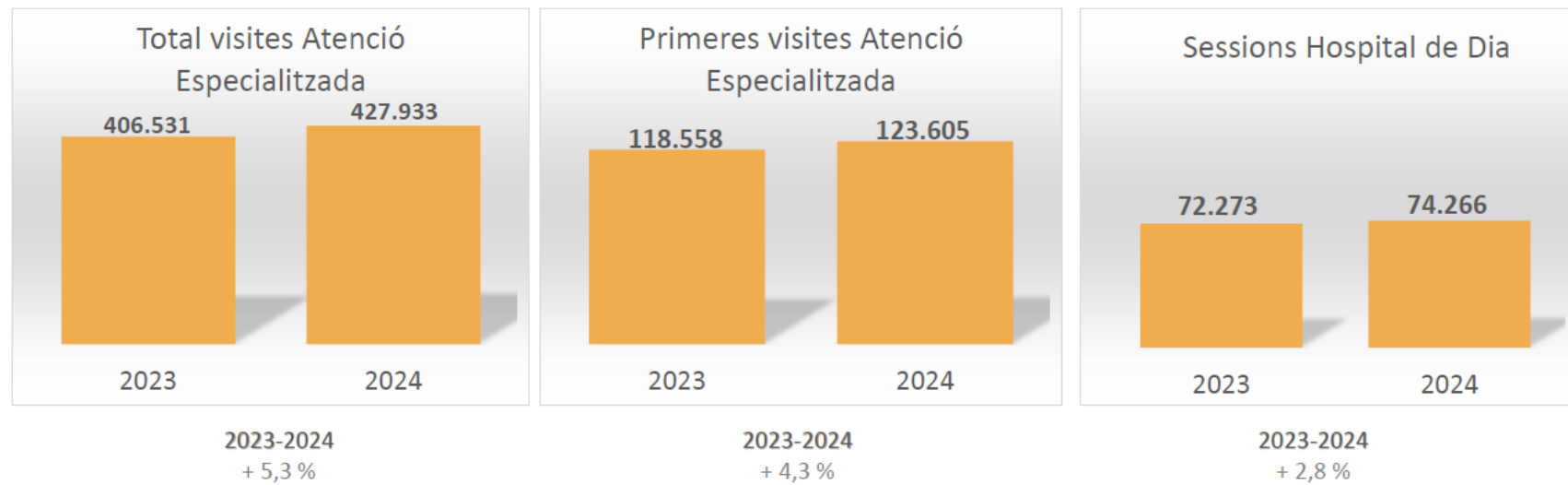
396

Urgències

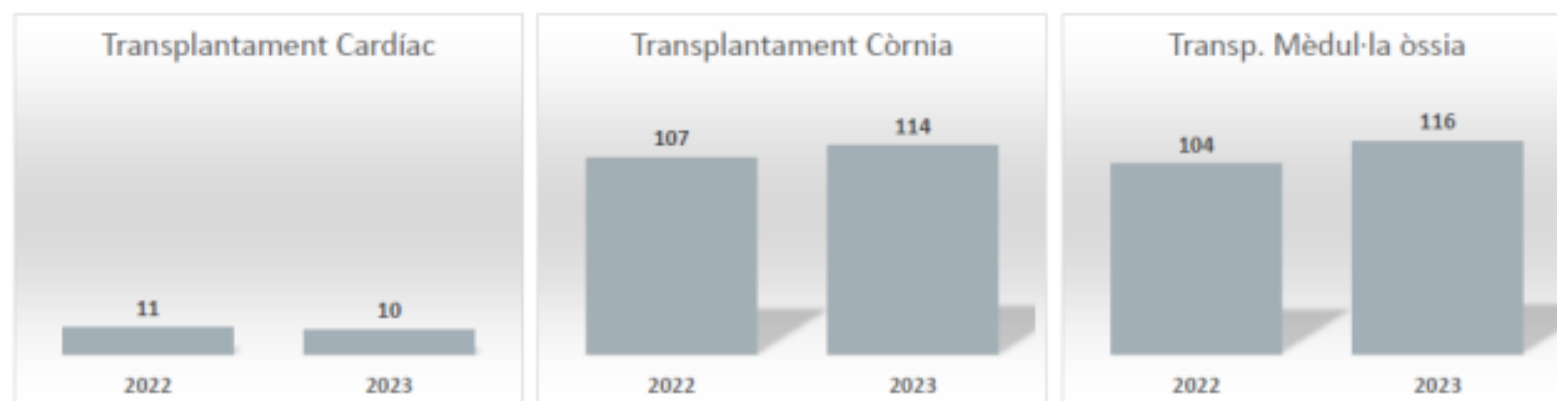


# Activitat assistencial

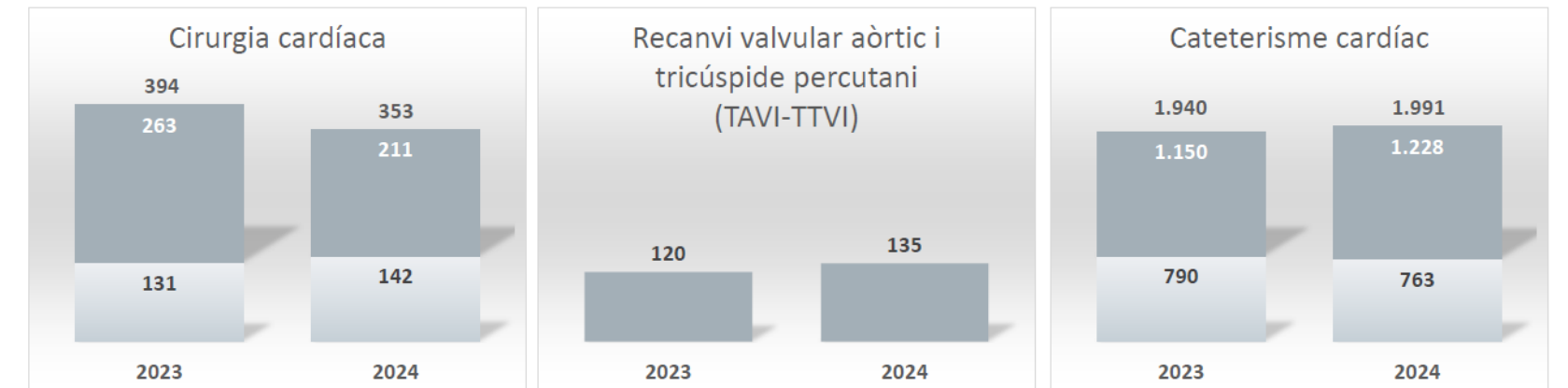
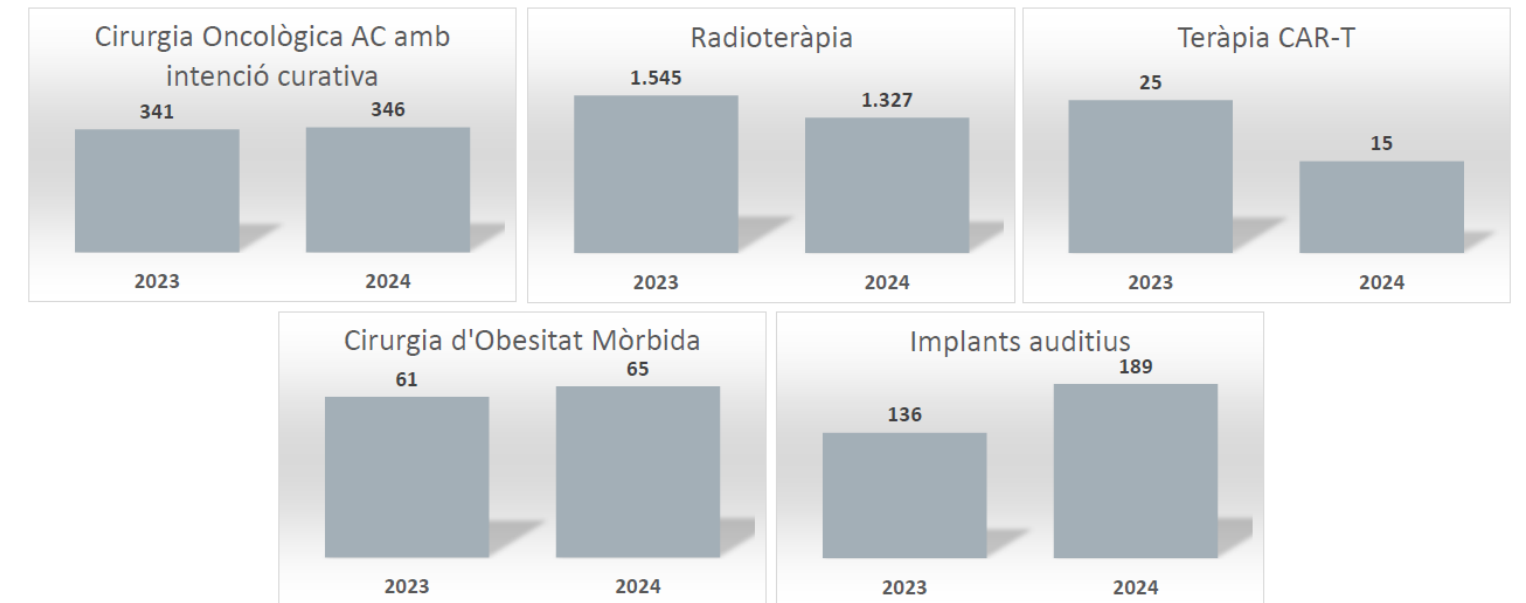
## Àrea ambulatòria - dades d'activitat



## Activitat de transplantaments



## Altres tècniques i tractaments d'alta complexitat



■ Cirurgia valvular oberta  
■ Cirurgia coronària oberta

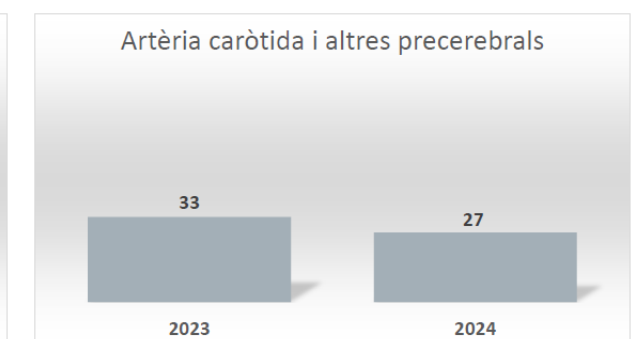
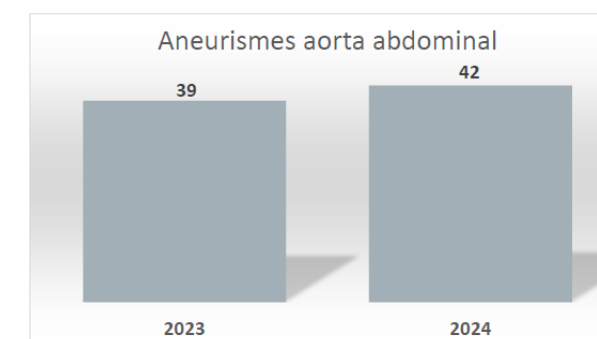
\* Implantació de la vàlvula aòrtica transcatheter

■ Cateterisme cardíac terapèutic  
■ Cateterisme cardíac diagnòstic

2023-2024  
- 10,4 %

2023-2024  
+ 12,5 %

2023-2024  
+ 2,6 %



2023-2024  
+ 7,7 %

2023-2024  
- 18,2 %



# Recerca Hospital Sant Pau

## Institut de Recerca Biomèdica (IIB Sant Pau)

### Àrees de recerca

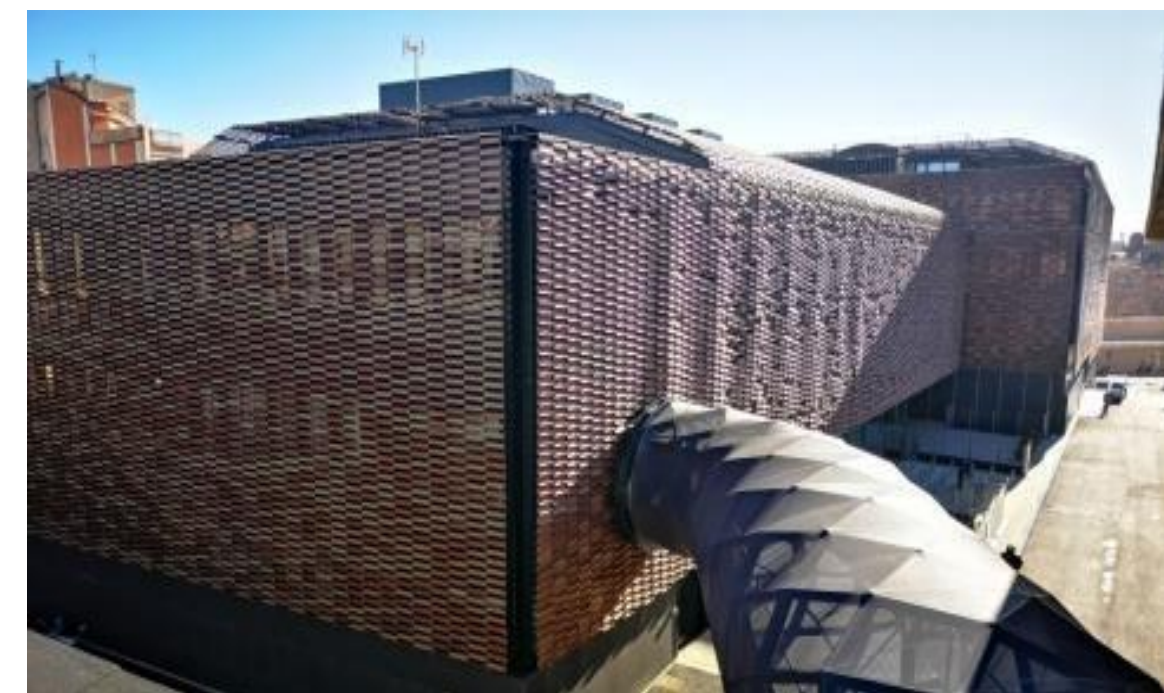
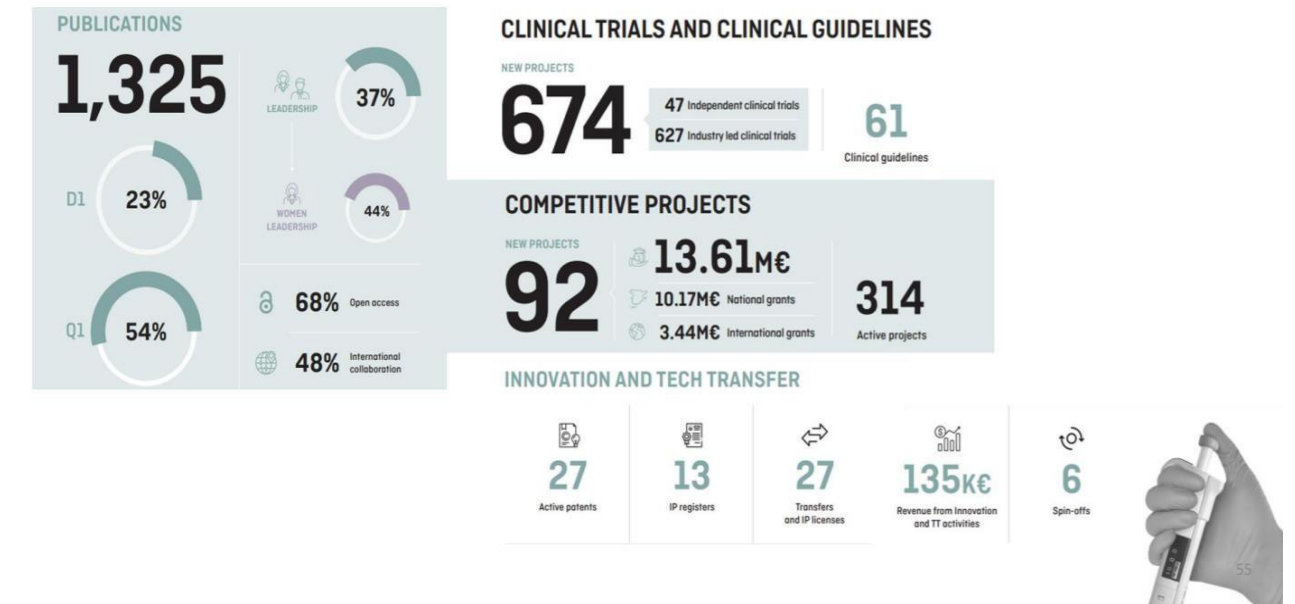
- Malalties Cardiovasculars
- Malalties Hematològiques i Oncològiques
- Malalties Neurològiques, Neurociència i Salut Mental
- Epidemiologia, Salut Pública i Assistència Primària
- Medicina Translacional
- Grups Associats



### #MésAvantguarda



#### Recerca





# Perquè sabem com formar-te



SANT PAU  
Campus Salut  
Barcelona



Hospital de  
la Santa Creu i  
Sant Pau



# Activitat Formativa

## Estructuració en 4 àmbits



SANT PAU  
Campus Salut  
Barcelona



Hospital de  
la Santa Creu i  
Sant Pau

### Graus i Postgraus

Formació reglada i titulada

- Grau de Medicina
- Grau d'Infermeria
- Grau de Fisioteràpia
- Formació professional
- Postgrau i Màsters
- Pràctiques

### Formació per residents

Regulació estatal

- Formació Sanitària Especialitzada
- Formació d'acollida, formació transversal comuna per a tots, i específica per a col·lectius singulars

### Formació interna

Formació continuada:

- Competències tècniques
- Competències relacionals i digitals
- Competències de perfil investigador, docent, gestor, comandament

### Formació per persones externes

Oferta per a compartir el coneixement professional:

- Cursos i jornades
- Sessions clíniques
- Estades formatives

Els nostres *Partners*:

**UAB** Universitat Autònoma de Barcelona

**EUI-SANT PAU**  
Centre adscrit a la UAB

**ΡΣΠΣΛΟΡΣ**  
Sant Pau  
Expertesa infermera

**SANT PAU**  
DOCENT



Institut de Recerca  
Sant Pau

# Places acreditades per a la Formació Sanitària Especialitzada

Centre	Especialitats acreditades	Places acreditades	Places ofertes	Tipus						
				MIR	EIR	FIR	RIR	PIR	BIR	QUIR
H. Vall d'Hebron	50	181	168	138	17	7	1	3	2	---
H. Clínic	48	130	125	100	15	3	1	4	2	---
<b>H. Sant Pau</b>	<b>43</b>	<b>114</b>	<b>107</b>	<b>87</b>	<b>12</b>	<b>3</b>	<b>1</b>	<b>2</b>	<b>2</b>	---
H. Bellvitge	45	106	103	91	3	5	1	1	2	---
H. Germans Trias	46	99	96	77	10	6	---	2	1	---
Parc de Salut Mar	39	92	91	68	15	3	---	4	1	---



# Unitats docents acreditades

Sistema propi de residències per a la formació d'especialistes des dels anys 60

Integrats en el sistema MIR estatal des del seu inici en 1978:

## 29 Unitats docents MÈDIQUES

- Anatomia Patològica (2)
- Anestesiologia i Reanimació (6)
- Angiologia i Cirurgia Vasculard (1)
- Aparell Digestiu (3)
- Cardiologia (4)
- Cirurgia Cardiovascular (1)
- Cirurgia Gral i de l'A. Digestiu (3)
- Cirurgia Ortop. i Traumatologia (4)
- Cirurgia Plàstica, Est. i Rep. (2)
- Cirurgia Toràcica (0)
- Dermatologia (3)
- Endocrinologia i Nutrició (2)
- Farmacologia Clínica (1)
- Geriatria (2)
- Hematologia i Hemoteràpia (3)
- Medicina Física i Rehabilitació (1)
- Medicina Intensiva (3)
- Medicina Interna (4)
- Medicina Nuclear (2)
- Medicina Preventiva (2)
- Pneumologia (3)
- Neurocirurgia (1)
- Neurologia (4)
- Oftalmologia (3)
- Oncologia Mèdica (3)
- Oncologia Radioteràpica (2)
- Otorrinolaringologia (2)
- Radiodiagnòstic (4)
- Reumatologia (2)

# Unitats docents acreditades



SANT PAU  
Campus Salut  
Barcelona



Hospital de  
la Santa Creu i  
Sant Pau

## 3 UD multidisciplinaris

- **Bioquímica clínica**
- Medicina, Farmàcia, Química o **Biologia (1)**
- **Microbiologia**
- **Medicina (1)**, Farmàcia, Química o Biologia
- **Immunologia**
- Medicina, Farmàcia o **Biologia (1)**

## 4 UD multiprofessionals

- **Salut Mental**
- Psiquiatria (4), Psicologia (2) i Infermeria en Salut Mental (4)
- **Obstetrícia i Ginecologia**
- Medicina (3) i Infermeria (3)
- **Pediatria**
- Medicina (5) i Infermeria (4)
- **Medicina del Treball**
- Medicina (1) i Infermeria (1)

## 1 UD Farmacèutics

- **Farmàcia hospitalària (3)**

## 1 UD Físics

- **Radiofísica Hospitalària (1)**

## UD Associades

- **Atenció Familiar i Comunitària**
- UD ACEBA i UD ICS Barcelona
- **Fundació Puigvert**
- Nefrologia i Urologia



# Formació del resident en Sant Pau

**Itineraris formatius Especialitats: publicats en la pàgina web**

**Cronograma de rotacions**

**Activitats formatives i de recerca**

<https://www.santpau.cat/web/public/especialitats-i-itineraris>

# Formació del resident en Sant Pau



SANT PAU  
Campus Salut  
Barcelona



Hospital de  
la Santa Creu i  
Sant Pau

## Itinerari Formació Transversal

R1

### Cursos d'acollida

- Aspectes pràctics de la residència en Sant Pau
- Cursos d'urgències mèdiques (per a especialitats mèdiques)
- Cursos d'urgències quirúrgiques (per a especialitats quirúrgiques)
- Curs Estació de Treball Clínic (ETC) – Kairos
- Curs ETC – Kairos + SAP Cures infermeria (per a EIR)
- RCP bàsica
- Taller d'ECG (MIR, EIR)
- Taller de Punció lumbar (\*algunes especialitats)
- Taller de sutures (\*algunes especialitats)
- Taller de vies perifèriques (per a MIR)
- Higiene de mans (per a MIR)
- Higiene de mans. Prevenció de la bacterièmia del catèter venós (per a EIR)
- Maneig inicial de principals síndromes (especialitats mèdiques)
- Igualtat de gènere en el sector de la salut i social
- Detecció i abordatge de la violència masclista en urgències

- Protecció radiològica
- Metodologia de la recerca i Introducció a la recerca clínica
- Problemes ètics: aplicació a la pràctica assistencial (per a EIR)
- Laboratori. Extracció i tubs (per a EIR)
- Qualitat i Seguretat del pacient

R2

- Prevenció de les infeccions nosocomials
- Optimització d'antibioteràpia en les diferents síndromes clíniques (només MIR)
- Comunicació assistencial i entrevista clínica
- El treball final de residència (per a EIR)
- Problemes ètics: aplicació a la pràctica assistencial (per a MIR)

R3

- Metodologia de la recerca II Estadística bàsica
- Gestió clínica, instruments bàsics i aplicació

\*algunes especialitats, a consultar en cada itinerari formatiu d'especialitat:

<https://www.santpau.cat/web/public/especialitats-i-itineraris>



# Formació del resident en Sant Pau



## Formació habilitats clíniques

R1	R2	R3	R4	R5
				<ul style="list-style-type: none"><li>• RCP Avançat (algunes especialitats, anys de residència variables)</li><li>• Procediments d'intervenció percutània guiada per ultrasons (Radiodiagnòstic)</li></ul>
<ul style="list-style-type: none"><li>• Taller de via central (*algunes especialitats)</li><li>• Taller d'ecografia pleural, toracocentesi i col·locació de drenatges pleurals (*algunes especialitats)</li><li>• Ecografia clínica per a residents (*algunes especialitats)</li><li>• Ecografia bàsica de tòrax (*algunes especialitats)</li></ul>			<ul style="list-style-type: none"><li>• Simulació escenaris clínics</li><li>• Taller de Broncoscòpia i tècniques d'intubació selectiva</li><li>• Dissecció anatòmica del cor – canulació per a la circulació extracorpòria (Cirurgia Cardíaca)</li></ul>	
			<ul style="list-style-type: none"><li>• Complicacions anestèsiques en pacient obstètrica (anestèsia, matrona, ginecologia)</li></ul>	
<ul style="list-style-type: none"><li>• Taller de coniotomia urgent (ORL)</li><li>• Taller d'exploració NRL (*algunes especialitats)</li><li>• Simulació escenaris clínics</li></ul>	<ul style="list-style-type: none"><li>• Taller bàsic de via aèria (*algunes especialitats)</li><li>• Taller de via aèria difícil (*algunes especialitats)</li><li>• Taller de via aèria pediàtrica (PED)</li><li>• Taller de coniotomia percutània urgent (*algunes especialitats)</li><li>• Preparació quimioteràpica en l'àrea de preparació d'estèrils (Farmàcia Hospitalària)</li></ul>	<ul style="list-style-type: none"><li>• Actuació davant una ACR intrahospitalària en una sala d'hospitalització</li><li>• Via aèria difícil (ORL)</li><li>• Taller de donar males notícies</li><li>• Entrevista motivacional (*algunes especialitats)</li></ul>		

\*algunes especialitats, a consultar en cada itinerari formatiu d'especialitat:

<https://www.santpau.cat/web/public/especialitats-i-itineraris>

# Formació del resident en Sant Pau

## Formació basada en simulació

Increment del **112%** de nova oferta de simulació amb un **45%** d'increment en l'ocupació de les aules

*Compromesos amb la simulació com una metodologia educativa innovadora.*

*Per això, t'oferim una **extensa varietat de simuladors** per al desenvolupament d'habilitats tècniques, a més de comptar amb un espai dedicat a la **Simulació Clínica Avançada**, que et permetrà practicar diversos escenaris clínics en un **entorn segur**, sense riscos, la qual cosa **afavoreix la reflexió** i fomenta l'interès per aprendre.*







## En resum, t'oferim...

- Elevat volum assistencial
- Combinació d'assistència terciària i de proximitat
- Intensa activitat de recerca

Autosuficiència per a la formació de residents de 43 especialitats

- Plantilla de residents manejable
- Tracte personalitzat
- Capacitat docent excedent

Oferim el 90-95% places acreditades



**SANT PAU**  
Campus Salut  
Barcelona

**Jornada de portes obertes presencial: 19 de març 2025 a les 10:30h Saló d'Actes**  
**Reunions telemàtiques amb les diferents Unitats Docents: sol·licita informació**  
[docencia@santpau.cat](mailto:docencia@santpau.cat)

Contacteu amb els Serveis si voleu fer una visita!

**DEPARTAMENT DE DOCÈNCIA**

Maria José Martín, Carme Guardi i Cristina Ramos:

93 553 7938 / 7992 e-mail: [docencia@santpau.cat](mailto:docencia@santpau.cat)



Hospital de  
la Santa Creu i  
**Sant Pau**



Institut  
de Recerca<sup>®</sup>  
**Sant Pau**



Campus  
d'Aprenentatge  
**Sant Pau**



Fundació  
Privada Hospital  
de la Santa Creu i  
**Sant Pau**



# Gràcies



Hospital de  
la Santa Creu i  
**Sant Pau**



Institut  
de Recerca<sup>®</sup>  
**Sant Pau**



Campus  
d'Aprenentatge  
**Sant Pau**



Fundació  
Privada Hospital  
de la Santa Creu i  
**Sant Pau**