



Cursos Teórico-Prácticos **DE BASE DE CRÁNEO**

www.basedelcraneo.com

Cuarto Ciclo • Tercer Curso

Abordajes petrosos, presigmoideo y transpetrosos. Abordajes transcondilares.

CURSO DOCTORADO Y FORMACIÓN CONTINUADA

Jueves **15** y viernes **16** de **marzo** de **2018**



Solicitada acreditación al Departamento de Docencia y el Consell Català de Formació Continuada de les Professions Sanitàries

Organizado por:

Servicio de Neurocirugía y Otorrinolaringología
Hospital de la Santa Creu i Sant Pau



Presentación

La **patología de la Base de Cráneo** está tratada por más de una especialidad, como se refleja en la actividad multidisciplinaria de los centros con Unidad de Base de Cráneo.

La complejidad de la cirugía de la Base de Cráneo ha determinado que estos **cursos sean eminentemente prácticos**.

El objetivo de los mismos es la **realización de todos los abordajes de la Base de Cráneo** y sus variedades, con el tiempo suficiente y con todo lo necesario para realizarlos, para que sean de ayuda para los profesionales que quieran introducirse en esta patología.

Los abordajes de la Base de Cráneo son complejos y requieren un **buen conocimiento de la anatomía y de la técnica quirúrgica**. Es muy importante conocer las referencias y los pasos quirúrgicos necesarios para llevar a buen puerto estos abordajes, y para ello, **se intenta reproducir en la sala de disección los abordajes como si se tratara de una cirugía real**.

Por eso, los cursos están dirigidos a todos los profesionales de la **Otorrinolaringología, Neurocirugía y Cirugía Maxilofacial**, residentes o especialistas que quieran actualizar sus conocimientos en este campo.



Organización de los cursos de Base de Cráneo

Todos los cursos están organizados bajo el mismo patrón:

Una **sesión inicial teórica de anatomía descriptiva** muy dirigida a la cirugía y una de Neuroradiología para reforzar los conceptos anatómicos.

Posteriormente, los distintos profesores repasan cada uno de los **abordajes paso a paso**, los mismos que en la parte práctica los llevarán a cabo.

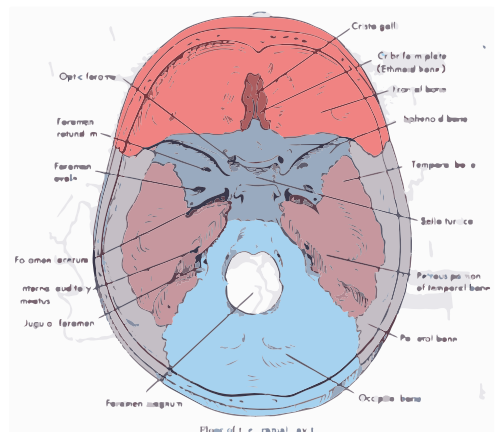
Una vez terminada esta fase teórica nos desplazamos al **laboratorio** donde se inicia la **fase práctica**, en ésta se realizan los abordajes expuestos en la teoría.

Hemos comprobado que la mejor manera de organizar esta fase, después de varios años de experiencia es, subdividir las sesiones en pequeños fragmentos y que cada uno vaya precedido de un recordatorio muy esquemático de cada uno de los pasos que se llevarán a la práctica. Esto evita posibles errores y así se puede controlar mucho mejor el buen desarrollo del aprendizaje de los abordajes. Al mismo tiempo el profesor encargado de cada fase del abordaje lo realiza en directo por si hace falta alguna aclaración.

Dotación Técnica

Los equipos disponen de la siguiente dotación:

- Un cráneo fresco criopreservado (uno para cada dos alumnos), y según qué abordaje, el cráneo estará conservado en formol
- Instrumental quirúrgico completo
- Microscopio de mesa quirúrgico con dos visores
- Motor de alta revolución con los aditamentos necesarios
- Aspirador operatorio
- Endoscopio y su instrumental para el abordaje concreto
- Sistema de osteosíntesis



Características del curso

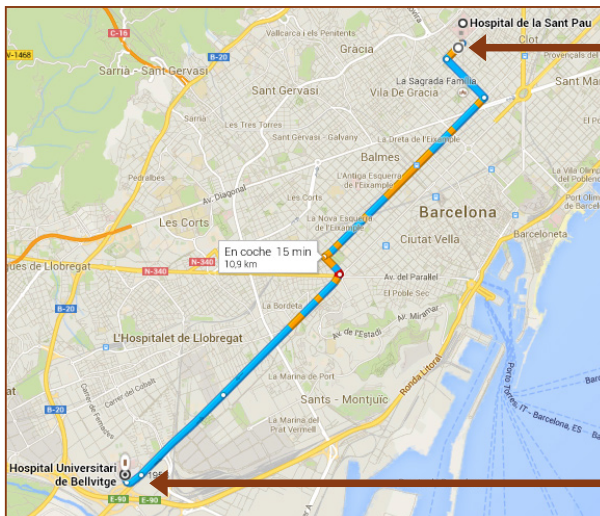
El número de plazas es limitado (mínimo 20 asistentes, máximo 40) y se cubren según el orden de inscripción. Ésta se considerará realizada una vez se haya efectuado el pago del curso.

Estos cursos están diseñados para que los alumnos actúen en parejas (neurocirujano-otorrino, otorrino-maxilo, maxilo-neurocirujano). El hecho de inscribirse por parejas conlleva una reducción del coste de la inscripción al curso.

En la inscripción están incluidas las comidas de trabajo, la cena del jueves y el transporte entre los centros del curso.

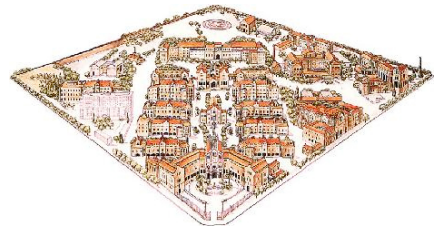
Sede

La teoría será en el Hospital de la Santa Creu i Sant Pau y las prácticas serán en la sala de disección del Campus de Bellvitge de la Facultat de Medicina y Ciencias de la Salut. Universidad de Barcelona.



HOSPITAL DE LA
SANTA CREU I
SANT PAU

UNIVERSITAT AUTÒNOMA DE BARCELONA



UNIVERSITAT DE
BARCELONA

Hospital de la Santa Creu i Sant Pau

Carrer de Sant Quintí, 89

08026 BARCELONA

Campus de Bellvitge

Feixa Llarga, s/n

08907 L'Hospitalet de Llobregat

BARCELONA

Consejo Científico

Director

Dr. Pere Tresserras

Jefe de Servicio de Neurocirugía en funciones
Hospital de la Santa Creu i Sant Pau



Organización

Dr. Pere Tresserras

Jefe de Servicio de Neurocirugía en funciones
Hospital de la Santa Creu i Sant Pau

Dr. Fernando Muñoz

Adjunto del Servicio de Neurocirugía
Hospital de la Santa Creu i Sant Pau

Unidad de Base de Cráneo del Hospital de la Santa Creu i Sant Pau:

• Neurocirugía:

Responsables:

Dr. Pere Tresserras
Dr. Fernando Muñoz

• Otorrinolaringología:

Responsables:

Dr. Joan Ramón Montserrat
Dr. Juan Ramón Gras
Dr. César Orús

• Neuroradiología:

Jefe Clínico:

Dra. Beatriz Gómez Anson

Responsable:

Dra. Esther Granell



Profesorado



Dr. Pere Tresserras

Director del Programa

Servicio de Neurocirugía

Hospital de la Santa Creu i Sant Pau. Barcelona



Dr. Carlos Asencio

Servicio de Neurocirugía

Hospital de la Santa Creu i Sant Pau. Barcelona



Dr. Alejandro Fernández Coello

Servicio de Neurocirugía. Hospital Universitario de Bellvitge

Profesor Asociado de Anatomía. Campus Bellvitge. UB



Dra. Esther Granell

Servicio de Neuroradiología

Hospital de la Santa Creu i Sant Pau. Barcelona



Dr. Fernando Muñoz

Servicio de Neurocirugía

Hospital de la Santa Creu i Sant Pau. Barcelona



Dr. César Orús

Servicio de Otorrinolaringología

Hospital de la Santa Creu i Sant Pau. Barcelona



Dr. José Luis Sanmillán

Servicio de Neurocirugía

Hospital Universitario de Bellvitge. Barcelona



Dr. Alberto Torres

Servicio de Neurocirugía

Hospital Universitario de Bellvitge. L'Hospitalet de Llobregat

Profesorado invitado



Dr. Miguel Ángel Arráez

Jefe de Servicio de Neurocirugía
Hospital Regional Universitario Carlos Haya
Málaga



Servicio Andaluz de Salud
CONSEJERÍA DE SALUD



Dr. Roberto García Leal

Servicio de Neurocirugía
Hospital General Universitario Gregorio Marañón
Madrid



Hospital Universitario
Gregorio Marañón
Comunidad de Madrid

Colaboradores

Dra. Maribel Miguel

Responsable Docente de la sala de Disección
Universidad de Barcelona



UNIVERSITAT DE
BARCELONA



Programa Científico

Jueves, 15 de marzo de 2018

09:00h Apertura del Curso

Director Médico del Hospital de la Santa Creu i Sant Pau

Director del Curso

09:10h Presentación del Curso

09:20h Anatomía virtual hueso temporal y región occípito-cervical.

09:50h Estudio neurorradiológico hueso temporal y región occípito-cervical.

10:20h Descanso. Café

10:45h Límites e indicaciones de los distintos abordajes petrosos y transcondilares.

Abordaje Retrosigmoideo

11:00h Craneotomía suboccipital retrosigmoidea.

Abordaje Transcondilar

11:10h Abordaje transcondilar.

Abordajes Presigmoideo

11:30h Abordaje presigmoideo. Abordaje supra-infratentorial

12:00h Abordaje translaberíntico.

12:20h Abordaje foramen yugular y Petrosectomía total.

13:00h Traslado a la Facultad de Medicina (Hospital U. de Bellvitge)

13:30h Comida

14:30h Craneotomía suboccipital (práctico)

15:00h Abordaje transcondilar (práctico)

17:00h Craneotomía supra-infra (práctico)

18:00h Descanso. Café

19:00h Finalización del primer día de trabajo

21:00h Cena del Curso

Programa Científico

Viernes, 16 de marzo de 2018

09:00h Abordaje presigmoideo (práctico)

09:30h Abordaje translaberíntico (práctico)

11:00h Descanso. Café

11:30h Abordaje foramen yugular (práctico)

14.00h Comida

15.00h Petrosectomía total (práctico)

17:30h Libre para completar abordajes

19:00h Finalización del curso



Información e inscripciones:

formedika

dental & medical education
formación médica y dental

by **osteoplac**

Pº del Urumea, 3 - bajo · 20014 San Sebastián (Spain)

T: (+34) 902 422 420 · F: (+34) 943 460 947 · E-mail: info@formedik.com

www.formedik.com