

Memòria Hospital de Sant Pau 2023

La nostra àrea de referència comprèn **5 districtes municipals** de Barcelona, ocupant una superfície de **101,35 Km²** i acollint el **24,44% de la població total de Barcelona** (1.717.928 habitants). D'aquesta població, el **21,42%** té més de **65 anys**.

Les procedències dels nostres usuaris/àries són majoritàriament de **Barcelona ciutat 88,92%**, seguit per **Catalunya** amb un **15,13%** l'estranger amb un **1,6%** i la **resta de l'Estat** amb un **0,54%**.

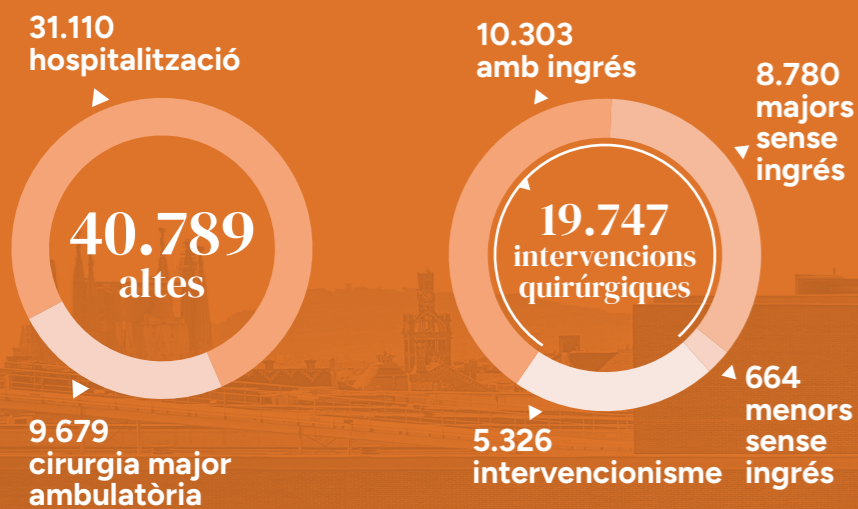
Al 2023 hem crescut un **15% en nombre de professionals** a Sant Pau que vetllem per la cura d'aquesta població amb l'**assistència més complexa i el tracte més humà**.



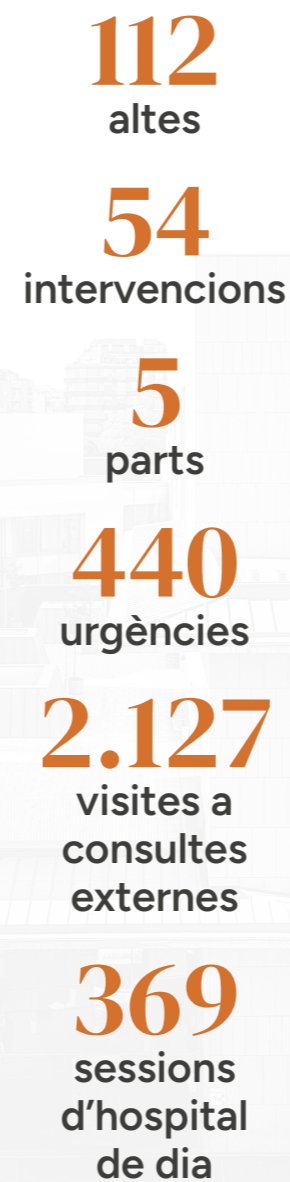
Escaneja per veure la memòria completa

L'Hospital en xifres

Activitat assistencial



Activitat diària



Campus d'Aprenentatge en xifres

Simulació



Indicadors formació



GDR quirúrgics més freqüents

Procediment	Episodis	Estada mitjana
Procediment d'òrbita i ull	4.039	0,18
Invertenció cardíaca percutània sense IAM	724	1,97
Altres procediments d'orella, nas, boca i gola	490	1,59
Reparació de fractura de maluc i fèmur	454	9,75
Intervenció cardíaca percutània amb IAM	450	3,71

GDR mèdics més freqüents

Part	Episodis	Estada mitjana
Vaginal	1.201	2,90
Infeccions i inflamacions respiratòries majors	1.055	6,00
Insuficiència cardíaca	973	5,98
Malaltia Pulmonar obstructiva crònica	936	6,08
Infeccions de ronyó i el tracte urinari	808	3,44