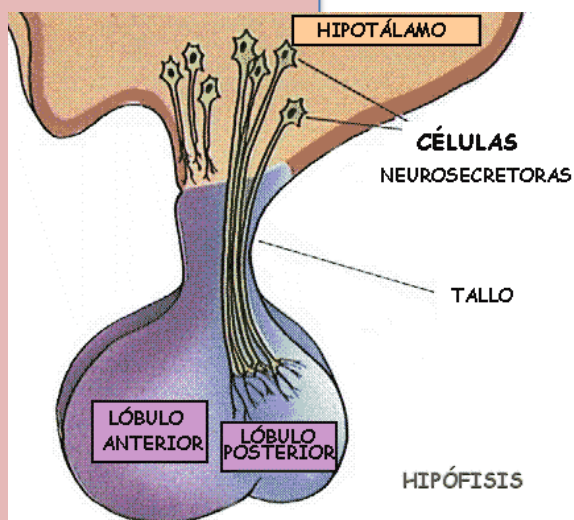




HOSPITAL DE LA  
SANTA CREU I  
**SANT PAU**

FUNDACIÓ DE GESTIÓ SANITÀRIA  
UNIVERSITAT AUTÒNOMA DE BARCELONA



# Endocrinología y Nutrición



@EndocrinoSPau



SANT PAU

# Qué es la especialidad de Endocrinología y Nutrición?

- La Endocrinología y Nutrición (EDyN) es aquella especialidad médica que abarca el estudio y tratamiento de las enfermedades del sistema endocrino, metabólicas y todas aquellas derivadas del proceso nutricional.
- Es una especialidad transversal
- Incluye el conocimiento teórico y práctico de las correspondientes técnicas diagnósticas, medidas dietéticas y terapéuticas así como las normas de Medicina Preventiva relacionadas con estos campos.
- El especialista en EDyN es el competente para atender tanto de forma ambulatoria como hospitalaria, todas las patologías que corresponden a la especialidad a lo largo de todo el ciclo vital.

*Residencia Endocrinología y Nutrición en Sant Pau*



# Competencias de la especialidad EDyN

- Alteraciones hipotálamo-hipofisarias y pineales
- Alteraciones del crecimiento y desarrollo:  
Deficiencia de GH
- Enfermedades tiroideas
- Enfermedades de las glándulas suprarrenales
- Hipertensión de origen endocrinológico
- Alteraciones gonadales
- Alteraciones de las glándulas paratiroides, el metabolismo fosfocálcico y del magnesio
- Tumores gastrointestinales y pancreáticos productores de hormonas
- Síndromes poliglandulares autoinmunes
- Diabetes mellitus y alteraciones del metabolismo hidrocarbonado
- Hipoglucemias
- Desnutrición
- Soporte nutricional a los trastornos de la conducta alimentaria
- Obesidad
- Trastornos del metabolismo lipídico
- Errores congénitos del metabolismo
- Alteraciones hidroelectrolíticas
- Patología endocrinológica específica de los diferentes ciclos vitales
- Prevención en Endocrinología y Nutrición

*Residencia Endocrinología y Nutrición en Sant Pau*



SANT PAU

# ¿Cómo es la unidad docente?



## Plantilla de residentes (2022)

Plazas Acreditadas	R1	R2	R3	R4	TOTAL
2	2	2	2	2	8

## Plantilla EDyN (2022)

Adjuntos	Adjuntos Guardia	Enfermeras Educadoras	Enfermera Nutrición	Podólogos	Becarios	Dietistas
12 + Jefe Servicio	2	6	1	2	3	5

*Residencia Endocrinología y Nutrición en Sant Pau*



## Consulta Externa

### Consultas monográficas:

- Diabetes
- Tecnología aplicada a la diabetes
- Patología endocrinológica y embarazo
- Dislipemias genéticas
- Obesidad graves
- Orbitopatía tiroidea
- Cáncer de tiroides
- Patología hipofisaria
- Ecografía tiroidea y PAAF
- Nutrición

## Hospitalización

- Interconsultas de otros servicios
- Atención pacientes pie diabético
- Post operados cirugía bariátrica
- Post operados de patología endocrinológica
- Gestantes patología endocrinológica
- Nutrición artificial
- Ingresos propios

*Residencia Endocrinología y Nutrición en Sant Pau*



SANT PAU

# Hospital de Día

Atención continuada Lunes a Viernes 8-22h:

- Urgencias endocrinológicas:
  - Debuts diabetes
  - Descompensaciones hiperglucémicas
- Alteraciones tiroideas graves
- Alteraciones hidroelectrolíticas graves
- Insuficiencia suprarrenal aguda
- Orbitopatía tiroidea grave
- Algunas pruebas funcionales



Urgencias  
Generales

Atención  
Primaria

Otros Servicios  
del Hospital

Consultas  
Externas

- Enfermería:
  - Educación terapéutica en diabetes (individual y grupal)
  - Inicio de bombas de insulina
  - Inicio de monitorización continua/flash de glucosa
  - Inicio de sistemas asa cerrada híbridos
- Consulta enfermera nutrición (nutrición enteral/suplementos)
- Consulta de Podología:
  - Unidad de pie diabético del Hospital

*Residencia Endocrinología y Nutrición en Sant Pau*



SANT PAU

# ¿Cómo es la especialidad?

# 4 años

## PRIMER AÑO:

Cardiología 2 meses  
Nefrología 2 meses

Neurología 2 meses  
Digestivo 2 meses

Medicina Interna 2 meses  
Geriatría 1 mes

Urgencias Generales 1 mes

## SEGUNDO AÑO:

Hospitalización 6 meses  
Hospital de Día 6 meses

## TERCER AÑO:

Consultas externas (consulta propia de todas las clínicas monográficas) y Hospital de Día 10 meses  
Rotación endocrinología pediátrica + ecografía tiroidea y PAAF 2 meses

## CUARTO AÑO:

Consultas externas (consulta propia de todas las clínicas monográficas) y Hospital de Día 10 meses  
Nutrición artificial 3 meses  
Rotación externa optativa 1 mes (centro nacional o internacional)

*Residencia Endocrinología y Nutrición en Sant Pau*



SANT PAU

# Guardias

## **GUARDIAS GENERALES**

R1: Urgencias Generales ( $\approx$  4 al mes)

R2: Urgencias Generales y Unidad de Semicríticos ( $\approx$  3 al mes)

R3 y R4: Urgencias Generales y Sala de Medicina Interna ( $\approx$  3 al mes)

*Se libran el día siguiente*

## **GUARDIAS DE EDyN (a partir de R2)**

### **Laborables:**

Hospital de Día en horario de tarde, de 17 a 22h \* ( $\approx$  3-4 al mes)

Médico Adjunto localizable

*No se libran*

- Estas guardias contabilizan, por lo que se hacen menos guardias de urgencias y Medicina Interna

*Residencia Endocrinología y Nutrición en Sant Pau*



SANT PAU



# QUÉ TE OFRECEMOS SI TE FORMAS CON NOSOTROS....?

- Gran volumen asistencial, de **elevada complejidad**
- **Servicio de referencia** en múltiples patologías: patología hipofisaria, tratamiento avanzado en diabetes, dislipemias genéticas, patología endocrinológica y embarazo...
- **Guardias de la especialidad**
- **Consulta externa en agenda propia** (*no solo como acompañante*)
- **Hospital de Día propio** (*no compartido con otras especialidades*) en horario amplio
- Equipo sensible a la formación del residente y **buen ambiente** de trabajo
- Alta participación en **sesiones** propias y **comités** multidisciplinares
- Asistencia a **cursos y congresos** nacionales financiados
- Posibilidad de participación en proyectos de **investigación**, del propio servicio y en colaboración con otros departamentos del hospital
- Posibilidad de realizar proyecto **tesis doctoral** tras finalizar la residencia

*Residencia Endocrinología y Nutrición en Sant Pau*



SANT PAU

# Más información:

e-mail tutoras:

Cintia González [cgonzalezb@santpau.cat](mailto:cgonzalezb@santpau.cat) y Ana Chico [achicob@santpau.cat](mailto:achicob@santpau.cat)

NO TE QUEDES CON NINGUNA DUDA, CONTACTA CON LOS RESIDENTES!!!

Lourdes Alarcón(R3): [lalarconp@santpau.cat](mailto:lalarconp@santpau.cat)

Angel Rosales(R3): [arosalesro@santpau.cat](mailto:arosalesro@santpau.cat)

Eva Safont (R2): [esafont@santpau.cat](mailto:esafont@santpau.cat)

Cyntia Andía(R2): [candia@santpau.cat](mailto:candia@santpau.cat)

Teléfono de contacto: Secretaria (Mariona) 935565662

([endocrinologia@santpau.cat](mailto:endocrinologia@santpau.cat))



[@EndocrinoSPau](https://twitter.com/EndocrinoSPau)

*Residencia Endocrinología y Nutrición en Sant Pau*



SANT PAU