

# HOSPITAL DE LA SANTA CREU I SANT PAU

## Informe comandament 2015

Central de Balanços



Servei Català  
de la Salut



INFORME COMANDAMENT CENTRAL DE BALANÇOS 2015		Pàg	
IND	INDEX	2	<b>HOSPITAL SANTA CREU I ST PAU</b>
MOS	MOSTRA DE CENTRES	3	Grups als quals pertany:
ACT	ACTIVITAT ASSISTENCIAL per nivells d'estructura	4	Nivell estructura 6
PERS	PERSONAL per nivells d'estructura	7	Tipologia econòmica 5
APU	ANÀLISI PER UME ASSISTENCIAL per nivells d'estructura	10	Tipologia activitat 6
APU TIP	ANÀLISI PER UME ASSISTENCIAL per grups de tipologia econòmica i d'activitat	13	
IE	INGRESSOS D'EXPLOTACIÓ per nivells d'estructura	15	
DE	DESPESES D'EXPLOTACIÓ per nivells d'estructura	17	
RES	ANÀLISI DELS RESULTATS per nivells d'estructura	20	
SP	SITUACIÓ PATRIMONIAL	23	
END	ANÀLISI DE L'ENDEUTAMENT per nivells d'estructura	25	
INV	ANÀLISI DE LA INVERSIÓ	27	

## MOS (MOS 1): Mostra de centres

Es presenta la mostra de centres agrupats per nivells d'estructura (NE) i la seva assignació als grups per tipologia econòmica (GTE) i d'activitat (GTA) per tal de calcular els valors mitjans de cadascuna de les agrupacions d'aquest informe.

CENTRE	Agrupació			CENTRE	Agrupació		
	NE	GTE	GTA		NE	GTE	GTA
<b>Nivell 1 (NE1): Hospitals complementaris</b>				<b>Nivell 4 (NE 4): Hospitals referència Tipus A</b>			
Clínica Terres de Ponent , S.L.U	1	1	2	F Hospital de St Pau i Sta Tecla - H. Sta Tecla i H. del Vendrell	4	3	2
Tortosa Salut SL	1	1	2	Corporació de Salut del Maresme i la Selva	4	3	3
Clínica Salus Infirmorum	1	1	2	Parc Sanitari Sant Joan de Déu – Hospital General	4	3	3
Centre Mèdic Quirúrgic Reus	1	1	2	Hospital de Tortosa Verge de la Cinta	4	3	4
Clínica Girona	1	2	2	Hospital Universitari Sant Joan de Reus, SAM	4	4	4
<b>Nivell 2 (NE 2): Hospitals generals bàsics Tipus A</b>				Consorci Hospitalari de Vic	4	3	4
GECOHA - Hospital Comarcal Móra d'Ebre	2	1	1	Fundació Hospital-Asil de Granollers	4	3	4
Fundació Sant Hospital	2	1	1	Consorci Sanitari Integral - Hospital Moisès Broggi i Hospital de l'Hospitalet	4	4	4
Hospital de CampdevànoI	2	1	1	Consorci Sanitari de l'Anoia	4	3	4
Hospital Comarcal d'Amposta	2	1	2	Consorci Sanitari del Maresme	4	3	4
Hospital de Sant Bernabé	2	1	2	Consorci Sanitari de Terrassa	4	4	4
Hospital de Sant Celoni	2	1	2	Consorci Sanitari del Garraf	4	3	4
Gestió Pius Hospital de Valls, S.A.M.	2	2	2	<b>Nivell 5 (NE5): Hospitals referència Tipus B</b>			
Fundació Privada Hospital de Sant Jaume d'Olot	2	2	2	Althaia, Xarxa Assistencial de Manresa	5	4	4
Consorci Sanitari Integral - Hospital Dos de Maig	2	2	2	Hospital Universitari de Girona Dr. Josep Trueta	5	4	5
<b>Nivell 3 (NE 3): Hospitals generals bàsics Tipus B</b>				Hospital Universitari de Tarragona Joan XXIII	5	4	5
Hospital de Sant Joan de Déu de Martorell, F.P.	3	2	2	Hospital Universitari de Lleida Arnau de Vilanova	5	4	5
Consorci Sanitari de l'Alt Penedès	3	2	2	Hospital Mútua de Terrassa	5	4	5
Hospital de Viladecans	3	2	2	Corporació Sanitària Parc Taulí i UDIAT	5	4	5
Hospital San Rafael	3	2	2	Consorci Mar Parc de Salut	5	5	5
Hospital Plató, Fundació Privada	3	2	2	<b>Nivell 6 i 7 (NE 6i7): Hospitals d'alta tecnologia i Monogràfics</b>			
Hospital de l'Esperit Sant	3	3	2	Hospital de Sant Joan de Déu de Barcelona	7	5*	6*
GESESA - Hospital Sta. Ma i H del Pallars	3	3	3	Hospital Universitari de Bellvitge	6	5	6
Fundació Salut Empordà	3	3	3	Institut Català d'Oncologia	7	5*	6*
Fundació Hospital de Palamós	3	3	3	Hospital Universitari Germans Trias i Pujol	6	4	6
Institut d'Assistència Sanitària	3	3	3	Fundació Puigvert	7	5*	6*
Badalona Serveis Assistencials , SA	3	3	3	Hospital de la Santa Creu i Sant Pau	6	5	6
Fundació Privada Hospital de Mollet	3	3	3	Hospital Clínic i Provincial	6	5	6
Clínica de Sabadell SL -Hospital Sagrat Cor i Clínica del Vallès	3	3	5	Hospital Universitari Vall d'Hebron	6	5	6
				Fundació Privada Institut Guttmann	7		

(\*) Aquests centres no es consideren en el denominador per a calcular la mitjana dels grups

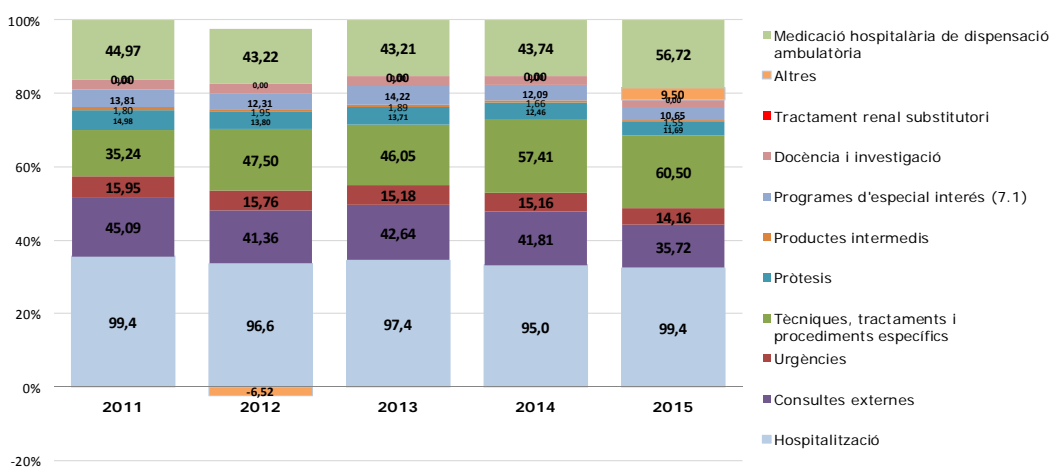
## ACTIVITAT ASSISTENCIAL (ACT 1): Evolució i composició de l'activitat assistencial

Dades evolució centre i per nivells d'estructura

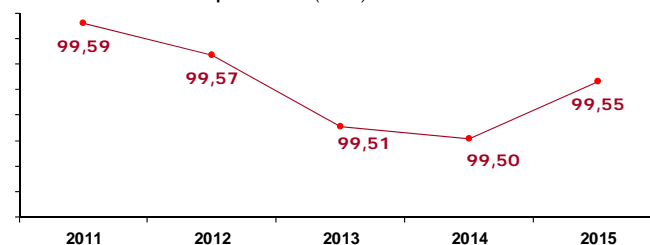
### Ingressos per prestació de serveis assistencials

En euros	2011	2012	2013	2014	2015	Complementaris	Generals Tipus A	Generals Tipus B	Referència Tipus A	Referència Tipus B	Alta Tecnologia i Monogràfics	Hospital
<b>Atenció sanitària</b>												
<b>Especialitzada</b>	278.974.381	273.528.190	281.594.076	286.444.554	<b>306.484.546</b>	15.035.465	18.282.162	48.210.087	86.731.440	162.307.090	284.196.407	<b>306.484.546</b>
<b>Psiquiàtrica i salut mental</b>	638.749	638.906	635.738	633.354	<b>960.597</b>	0	0	3.096.658	1.210.300	6.482.204	1.311.765	<b>960.597</b>
<b>Sociosanitària i social</b>	0	0	0	0	<b>0</b>	602.476	2.249.370	3.719.831	4.209.119	5.410.469	73.769	<b>0</b>
<b>Primària</b>	0	0	0	0	<b>0</b>	0	415.832	3.334.107	3.761.266	6.282.987	0	<b>0</b>
<b>Altra activitat</b>	504.302	550.931	748.163	801.155	<b>435.692</b>	211.329	724.666	553.440	650.101	194.506	54.462	<b>435.692</b>
<b>TOTAL ACTIVITAT ASSISTENCIAL</b>	<b>280.117.432</b>	<b>274.718.027</b>	<b>282.977.977</b>	<b>287.879.063</b>	<b>307.880.835</b>	<b>15.849.269</b>	<b>21.672.030</b>	<b>58.914.123</b>	<b>96.562.227</b>	<b>180.677.256</b>	<b>285.636.403</b>	<b>307.880.835</b>
<b>Pes ingressos procedents CatSalut</b>	<b>97,1%</b>	<b>96,8%</b>	<b>96,8%</b>	<b>96,4%</b>	<b>95,9%</b>	<b>42,8%</b>	<b>88,7%</b>	<b>88,1%</b>	<b>93,1%</b>	<b>93,3%</b>	<b>95,2%</b>	<b>95,9%</b>
<i>Increment anual en %</i>	<i>11/10</i>	<i>12/11</i>	<i>13/12</i>	<i>14/13</i>	<i>15/14</i>	<b>Increment 15/14 en %</b>						
<b>Atenció sanitària</b>												
<b>Especialitzada</b>	-8,05	-1,95	2,95	1,72	<b>7,00</b>	2,87	15,52	6,60	7,32	8,04	8,43	<b>7,00</b>
<b>Psiquiàtrica i salut mental</b>	8,49	0,02	-0,50	-0,37	<b>51,67</b>			5,61	1,55	6,86	21,95	<b>51,67</b>
<b>Sociosanitària i social</b>						0,40	13,53	5,99	4,00	9,22		
<b>Primària</b>							110,08	2,38	2,35	3,78		
<b>Altra activitat</b>	27,09	9,25	35,80	7,08	<b>-45,62</b>	247,49	17,85	5,54				
<b>TOTAL ACTIVITAT ASSISTENCIAL</b>	<b>-7,97</b>	<b>-1,93</b>	<b>3,01</b>	<b>1,73</b>	<b>6,95</b>	<b>3,74</b>	<b>16,39</b>	<b>6,25</b>	<b>6,84</b>	<b>7,82</b>	<b>8,45</b>	<b>6,95</b>

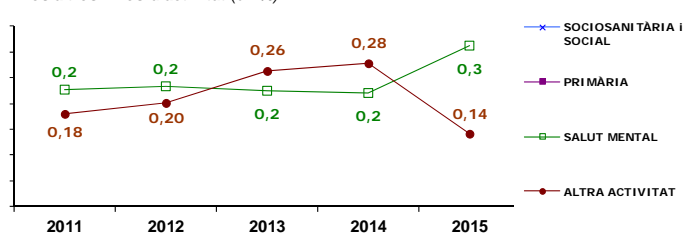
Composició dels ingressos de l'activitat d'atenció especialitzada (en ME)



Pes activitat d'atenció especialitzada (en %)



Pes altres línies d'activitat (en %)



## ACTIVITAT ASSISTENCIAL (ACT 2): Evolució i comparació de l'activitat d'atenció especialitzada

Dades evolució centre i per nivells d'estructura

En unitats	2011	2012	2013	2014	2015	Complementaris	Generals Tipus A	Generals Tipus B	Referència Tipus A	Referència Tipus B	Alta Tecnologia i Monogràfics	Hospital
<b>Estades</b>	186.737	177.478	170.656	158.805	<b>160.697</b>	10.053	12.587	39.765	69.646	116.646	165.460	<b>160.697</b>
Altes convencionals	24.679	24.982	24.753	21.881	<b>25.786</b>	3.235	2.608	7.341	12.869	19.698	23.113	<b>25.786</b>
Altes mèdiques i obstètriques	0	15.806	16.128	14.023	16.038	1.090	1.889	4.803	9.546	11.913	14.239	16.038
Altes quirúrgiques internament	0	9.176	8.625	7.858	9.748	2.145	719	2.538	3.323	7.784	8.874	9.748
Altes de Cirurgia major ambulatoria	8.037	7.936	9.140	9.647	<b>4.859</b>	1.731	1.384	4.089	4.868	4.823	4.822	<b>4.859</b>
Altres Altes de programes	0	722	722	0	<b>567</b>	0	63	197	309	225	183	<b>567</b>
<b>Total Altes</b>	<b>32.716</b>	<b>34.095</b>	<b>35.050</b>	<b>31.528</b>	<b>31.212</b>	<b>4.966</b>	<b>4.056</b>	<b>11.626</b>	<b>18.046</b>	<b>24.745</b>	<b>28.118</b>	<b>31.212</b>
<b>Visites consultes externes</b>	<b>668.917</b>	<b>639.081</b>	<b>717.381</b>	<b>404.098</b>	<b>478.289</b>	<b>59.166</b>	<b>69.554</b>	<b>159.794</b>	<b>237.665</b>	<b>358.547</b>	<b>435.156</b>	<b>478.289</b>
<b>Urgències ateses</b>	<b>135.845</b>	<b>130.461</b>	<b>134.077</b>	<b>135.639</b>	<b>137.107</b>	<b>18.683</b>	<b>27.560</b>	<b>48.940</b>	<b>93.423</b>	<b>113.520</b>	<b>99.002</b>	<b>137.107</b>
<b>Sessions Cirurgia menor ambulatoria</b>	<b>16.431</b>	<b>16.150</b>	<b>16.648</b>	<b>18.029</b>	<b>16.269</b>	<b>2.194</b>	<b>1.677</b>	<b>6.643</b>	<b>6.768</b>	<b>9.390</b>	<b>8.686</b>	<b>16.269</b>
<b>Sessions Hospital de dia</b>	<b>70.855</b>	<b>70.519</b>	<b>71.271</b>	<b>75.601</b>	<b>78.740</b>	<b>180</b>	<b>2.636</b>	<b>7.899</b>	<b>14.258</b>	<b>30.053</b>	<b>61.529</b>	<b>78.740</b>
					Mitjana creixement							
<b>Δ%</b>	<b>12/11</b>	<b>13/12</b>	<b>14/13</b>	<b>15/14</b>	<b>període 15/11</b>	<b>Complementaris</b>	<b>Generals Tipus A</b>	<b>Generals Tipus B</b>	<b>Referència Tipus A</b>	<b>Referència Tipus B</b>	<b>Alta Tecnologia i Monogràfics</b>	<b>Hospital</b>
Altes convencionals	1,23	-0,92	-11,60	17,85	<b>1,64</b>	-4,20	13,16	-0,10	3,12	-0,92	4,17	<b>17,85</b>
Altes de Cirurgia major ambulatoria	-1,26	15,17	5,55	-49,63	<b>-7,54</b>	4,76	9,20	0,90	1,39	-13,59	-9,48	<b>-49,63</b>
Visites consultes externes	-4,46	12,25	-43,67	18,36	<b>-4,38</b>	-1,67	-9,11	5,96	0,05	-2,30	-1,28	<b>18,36</b>
Urgències ateses	-3,96	2,77	1,17	1,08	<b>0,26</b>	5,32	11,94	2,35	-1,12	4,36	3,48	<b>1,08</b>
Sessions Cirurgia menor ambulatoria	-1,71	3,08	8,30	-9,76	<b>-0,02</b>	-0,40	17,19	0,15	-2,84	-6,53	-12,47	<b>-9,76</b>
Sessions Hospital de dia	-0,47	1,07	6,08	4,15	<b>2,70</b>	10,15	19,99	7,27	1,38	7,14	6,42	<b>4,15</b>

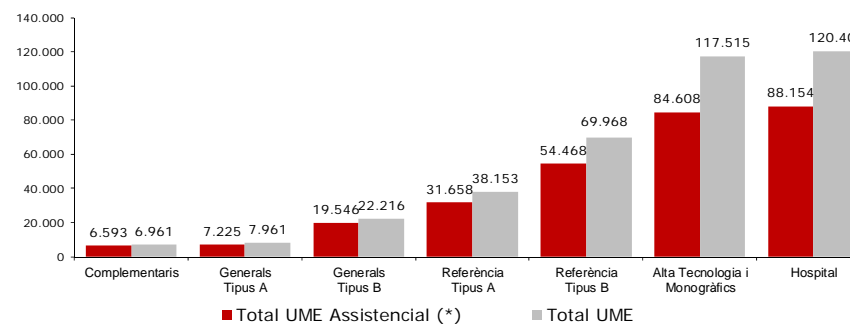
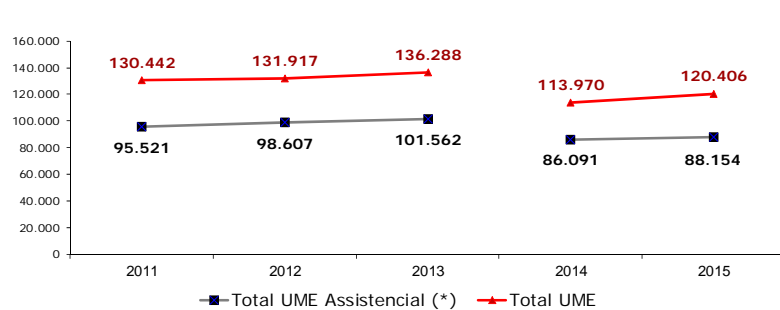
## ACTIVITAT ASSISTENCIAL (ACT 3): Evolució i comparació de l'activitat assistencial en UME

### Dades evolució centre i per nivells d'estructura

L'UME és un indicador homogeni que integra l'activitat d'aguts global d'un hospital, assignant pesos relatius als diferents productes d'acord a un paràmetre bàsic de mesura que és l'alta d'hospitalització modulada per complexitat. Així, 1 UME és equivalent a 1 alta amb intensitat de recursos (IRR) igual a 1.

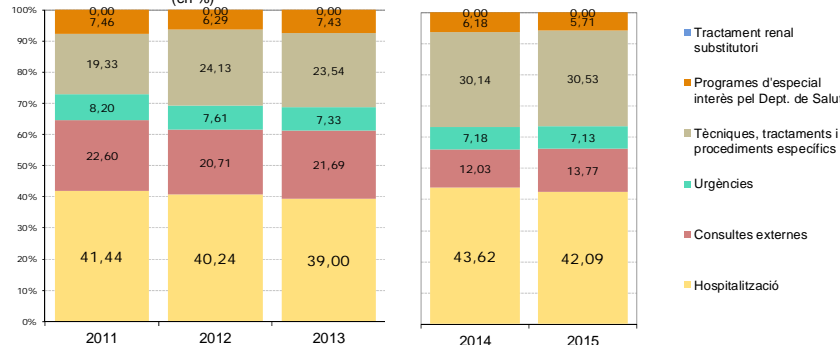
L'evolució de la sèrie històrica de l'UME es veu limitada per l'aplicació del decret 118/2014 que estableix un nou sistema de contractació dels serveis d'atenció especialitzada per a l'any 2015; per tal de disposar d'una anàlisi comparativa de dos anys, s'han aplicant els mateixos criteris a l'any 2014.

En UME	2011	2012	2013	2014	2015	Complementaris	Generals Tipus A	Generals Tipus B	Referència Tipus A	Referència Tipus B	Alta Tecnologia i Monogràfics	Hospital
UME CatSalut	126.881	128.060	132.137	110.054	115.606	3.183	7.533	19.940	36.052	65.277	111.735	115.606
UME Altres no CatSalut	3.560	3.857	4.151	3.915	4.800	3.779	428	2.277	2.101	4.691	5.780	4.800
<b>Total UME</b>	<b>130.442</b>	<b>131.917</b>	<b>136.288</b>	<b>113.970</b>	<b>120.406</b>	<b>6.961</b>	<b>7.961</b>	<b>22.216</b>	<b>38.153</b>	<b>69.968</b>	<b>117.515</b>	<b>120.406</b>
<b>Total UME Assistencial (*)</b>	<b>95.521</b>	<b>98.607</b>	<b>101.562</b>	<b>86.091</b>	<b>88.154</b>	<b>6.593</b>	<b>7.225</b>	<b>19.546</b>	<b>31.658</b>	<b>54.468</b>	<b>84.608</b>	<b>88.154</b>
Pes atenció aguts (en %)	99,59	99,57	99,51	99,50	99,55	94,87	84,36	81,83	89,82	89,83	99,50	99,55

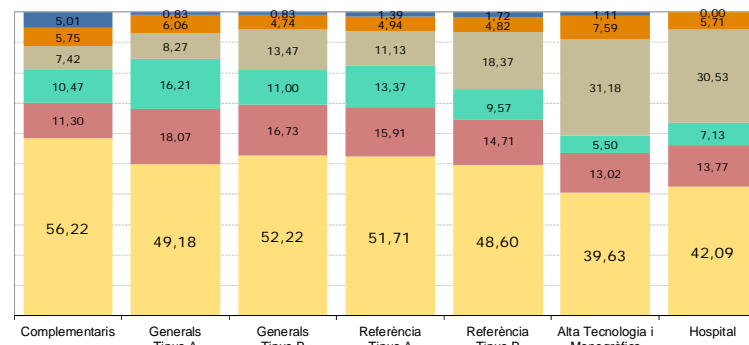


(\*) L'UME assistencial considera els conceptes següents: Hospitalització - Consultes externes - Urgències - Tècniques, tractaments i procediments específics - Tractament renal substitutori - Programes d'especial interès pel Departament de Salut.

Evolució i composició de la UME assistencial (en %)



Comparació de la composició de la UME assistencial (en %)

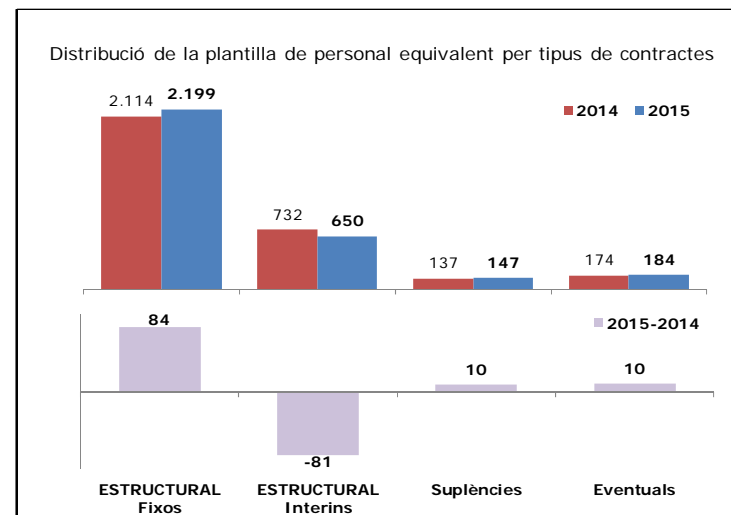
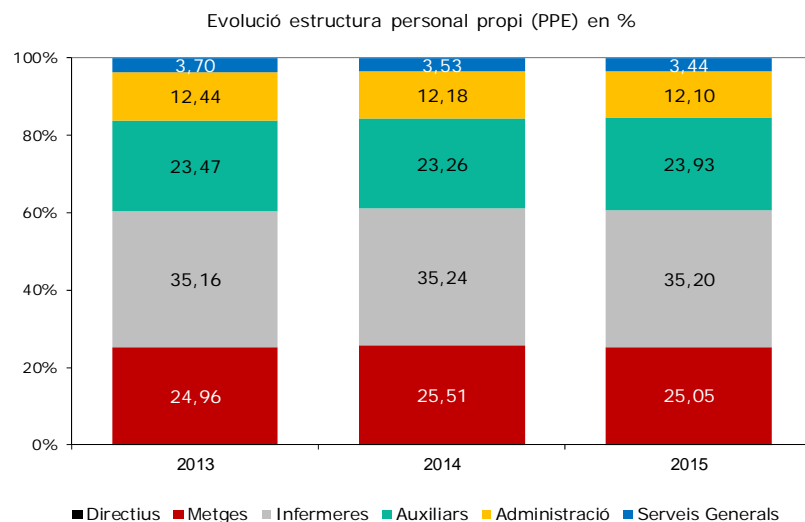


**RECURSOS HUMANS (PERS 1):** Evolució de la plantilla persones equivalents (PPE), de l'estructura i del cost unitari del personal a Jornada Completa

	2013	2014	2015	Dif 15-14	Δ %
<b>Plantilla equivalent - PPE(1)</b>	<b>3.168,61</b>	<b>3.156,70</b>	<b>3.179,67</b>	<b>22,97</b>	<b>0,73</b>
Directius	8,48	8,83	<b>8,93</b>	0,10	1,13
<b>Personal Assistencial</b>					
Metges	790,80	805,28	<b>796,36</b>	-8,92	-1,11
en plantilla	509,20	536,25	545,63	9,38	1,75
en formació	281,60	269,03	250,73	-18,30	-6,80
Infermeres	1.114,20	1.112,35	<b>1.119,31</b>	6,96	0,63
en plantilla	1.102,90	1.101,53	1.108,01	6,48	0,59
en formació	11,30	10,82	11,30	0,48	4,44
Auxiliars	651,80	643,92	<b>669,47</b>	25,55	3,97
No qualificats	92,00	90,43	<b>91,57</b>	1,14	1,26
<b>TOTAL Personal Assistencial</b>	<b>2.648,8</b>	<b>2.652,0</b>	<b>2.676,71</b>	<b>24,73</b>	<b>0,93</b>
Administració	394,13	384,36	<b>384,70</b>	0,34	0,09
Serveis Generals	117,20	111,53	<b>109,33</b>	-2,20	-1,97

	2013	2014	2015	Δ %
<b>Estimació cost unitari (en euros)</b>				
Directius	111.221	100.863	<b>110.966</b>	10,02
<b>Personal Assistencial</b>				
Metges	66.721	65.717	<b>68.134</b>	3,68
en plantilla	80.195	77.250	79.377	2,75
en formació	42.357	42.729	43.668	2,20
Infermeres	49.909	49.209	<b>50.110</b>	1,83
en plantilla	50.228	49.509	50.427	1,85
en formació	18.770	18.580	19.033	2,44
Auxiliars	33.679	33.159	<b>33.365</b>	0,62
No qualificats	29.699	29.544	<b>30.351</b>	0,70
<b>Total Personal Assistencial</b>	<b>50.232</b>	<b>49.654</b>	<b>50.608</b>	<b>1,92</b>
Administració	40.681	42.680	<b>41.172</b>	-3,53
Serveis Generals	32.952	25.764	<b>34.537</b>	34,05

(1) Persones plantilla equivalent a Jornada completa



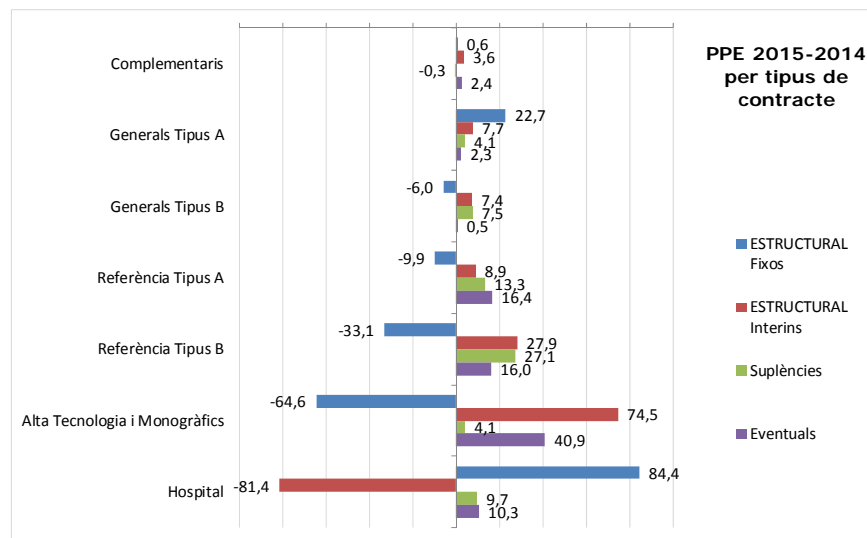
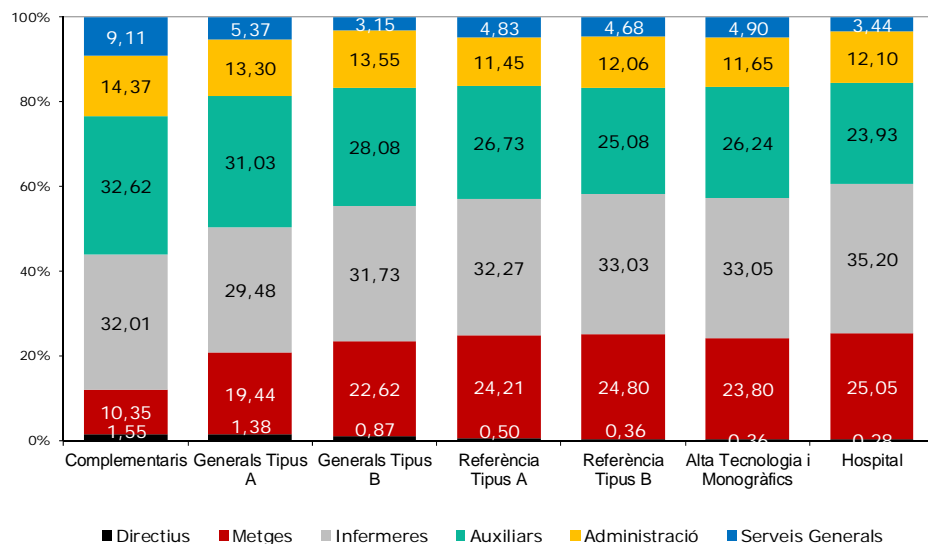
← **RECURSOS HUMANS (PERS 2):** Comparació de la plantilla persones equivalents (PPE), de l'estructura i del cost unitari del personal a Jornada Completa per nivells d'estructura

	Complementaris	Generals Tipus A	Generals Tipus B	Referència Tipus A	Referència Tipus B	Alta Tecnologia i Monogràfics	Hospital
<b>Plantilla equivalent - PPE(1)</b>	<b>177,02</b>	<b>297,36</b>	<b>753,99</b>	<b>1.232,41</b>	<b>2.164,81</b>	<b>3.172,11</b>	<b>3.179,67</b>
Directius	2,74	4,12	6,55	6,20	7,72	11,34	8,93
<b>Personal Assistencial</b>							
Metges	18,32	57,80	170,53	298,43	536,79	754,96	796,36
en plantilla	18,32	57,80	164,11	262,31	403,81	537,64	545,63
en formació	0,00	0,00	6,42	36,12	132,98	217,32	250,73
Infermeres	56,66	87,65	239,26	397,72	715,10	1.048,44	1.119,31
en plantilla	56,66	87,65	237,59	393,17	706,22	1.039,07	1.108,01
en formació	0,00	0,00	1,66	4,55	8,88	9,37	11,30
Auxiliars	51,20	79,22	187,85	294,07	479,11	688,85	669,47
No qualificats	6,55	13,06	23,86	35,35	63,77	143,67	91,57
<b>TOTAL Personal Assistencial</b>	<b>132,72</b>	<b>237,73</b>	<b>621,50</b>	<b>1.025,56</b>	<b>1.794,78</b>	<b>2.635,92</b>	<b>2.676,71</b>
Administració	25,44	39,55	102,18	141,13	260,99	369,52	384,70
Serveis Generals	16,12	15,96	23,75	59,52	101,33	155,33	109,33

	Complementaris	Generals Tipus A	Generals Tipus B	Referència Tipus A	Referència Tipus B	Alta Tecnologia i Monogràfics	Hospital
<b>Estimació cost unitari (en euros)</b>							
Directius	78.670	80.029	90.417	100.701	91.857	115.816	110.966
<b>Personal Assistencial</b>							
Metges	80.259	79.405	75.617	74.995	71.915	69.122	68.134
en plantilla	80.259	79.405	76.785	79.270	81.805	80.012	79.377
en formació			45.780	43.947	41.883	42.180	43.668
Infermeres	45.724	46.365	44.905	45.320	46.844	47.368	50.110
en plantilla	45.724	46.365	45.063	45.608	47.175	47.616	50.427
en formació			22.304	20.373	20.528	19.785	19.033
Auxiliars	28.851	29.451	28.829	30.472	30.689	31.642	33.365
No qualificats	27.277	22.300	26.141	21.314	27.427	29.807	30.351
<b>Total Personal Assistencial</b>	<b>43.072</b>	<b>47.439</b>	<b>47.752</b>	<b>48.870</b>	<b>49.340</b>	<b>48.532</b>	<b>50.608</b>
Administració	32.062	30.345	32.714	33.368	35.363	36.226	41.172
Serveis Generals	30.224	29.283	27.394	27.534	30.772	29.793	34.537

(1) Persones plantilla equivalent a Jornada completa

Estructura personal propi (PPE) en %

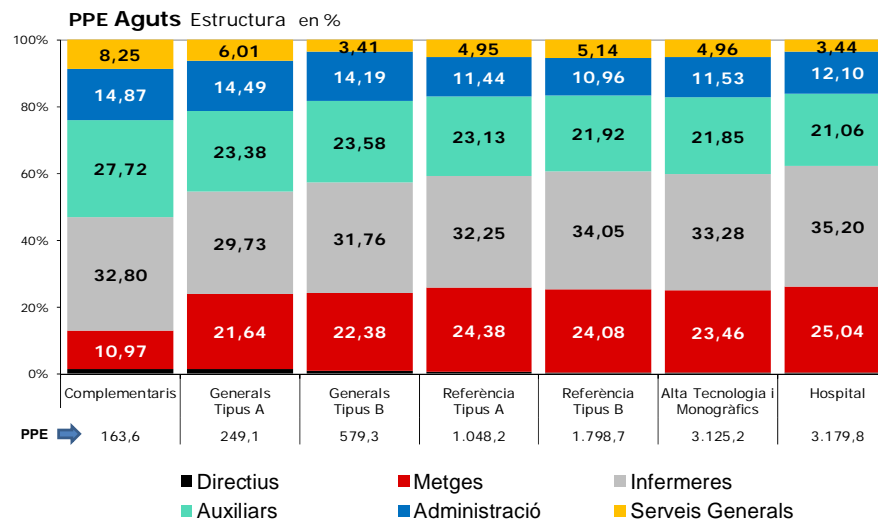




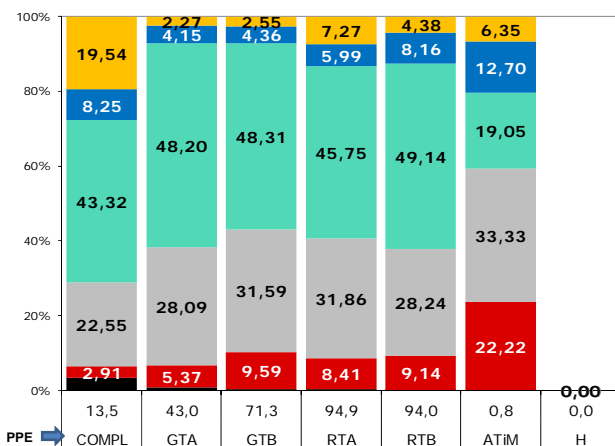
## RECURSOS HUMANS (PERS 3): Comparació de la plantilla persones equivalents (PPE) a Jornada Completa per línies d'atenció sanitària i nivells d'estructura

	Aguts	Sociosanitària i Social	Salut mental	Primària	Altra	Total Hospital
<b>PPE (1) Per línies d'atenció sanitària</b>	<b>3.179,8</b>	<b>0,0</b>	<b>0,0</b>	<b>0,0</b>	<b>0,0</b>	<b>3.179,8</b>
Directius	8,9	0,0	0,0	0,0	0,0	8,9
Metges	796,4	0,0	0,0	0,0	0,0	796,4
en plantilla	545,6	0,0	0,0	0,0	0,0	545,6
en formació	250,7	0,0	0,0	0,0	0,0	250,7
Infermeres	1.119,3	0,0	0,0	0,0	0,0	1.119,3
en plantilla	1.108,0	0,0	0,0	0,0	0,0	1.108,0
en formació	11,3	0,0	0,0	0,0	0,0	11,3
Auxiliars	669,6	0,0	0,0	0,0	0,0	669,6
No qualificats	91,6	0,0	0,0	0,0	0,0	91,6
Administració	384,7	0,0	0,0	0,0	0,0	384,7
Serveis Generals	109,3	0,0	0,0	0,0	0,0	109,3

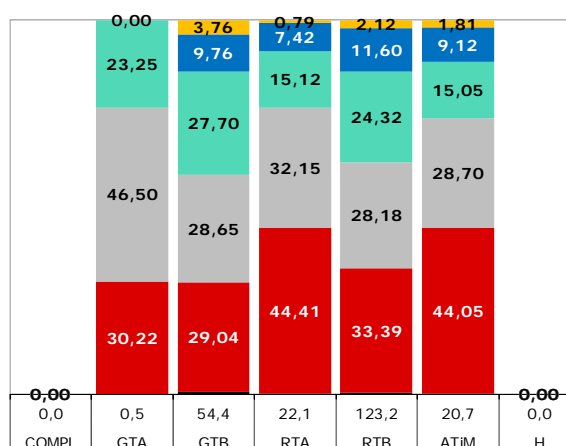
(1) Persones plantilla equivalent a Jornada completa



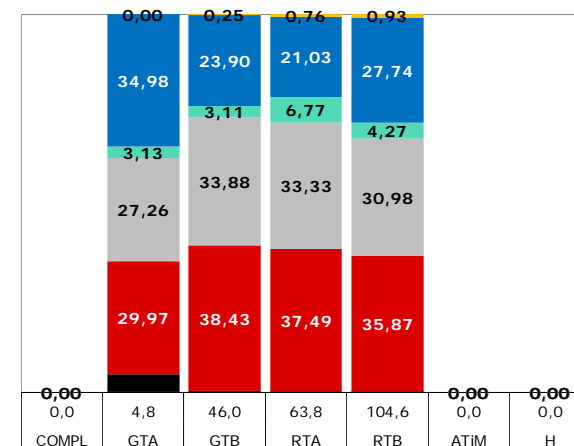
**PPE sociosanitària i social Estructura en %**



**PPE salut mental Estructura en %**



**PPE primària Estructura en %**



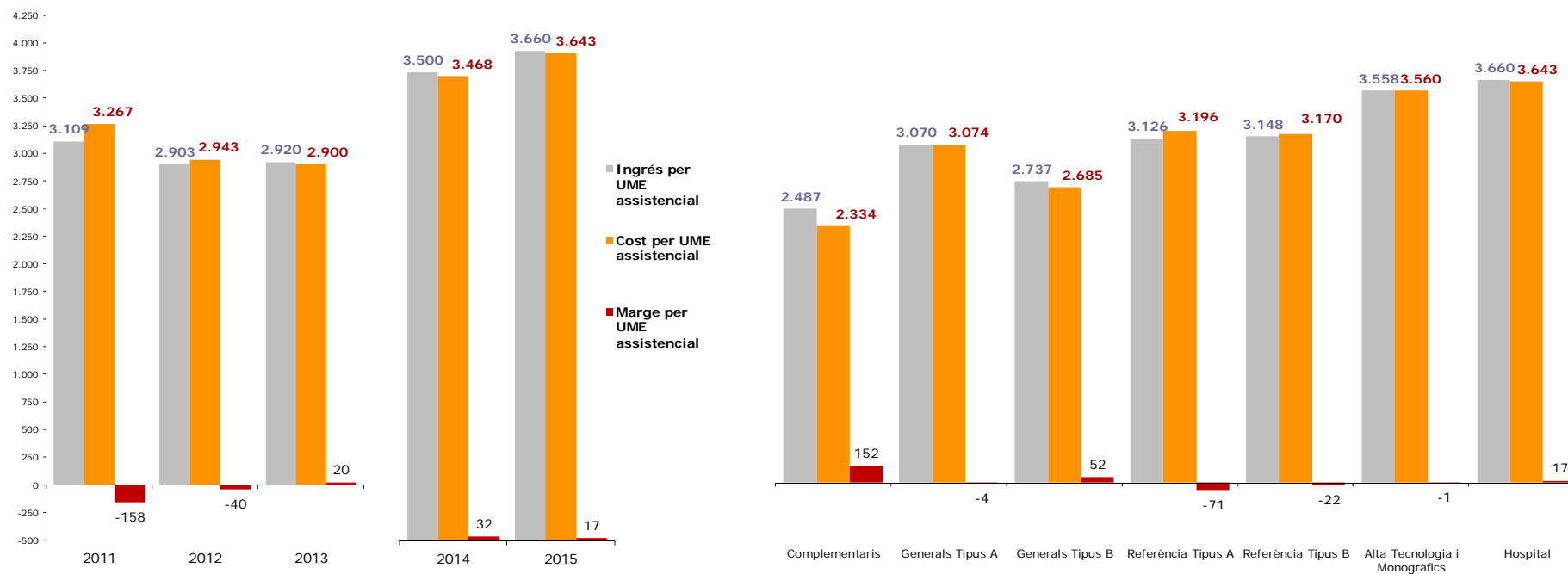
## ANÀLISI DE L'INGRÉS, COST I MARGE PER UME ASSISTENCIAL (\*)

Dades evolució del centre i per nivells d'estructura

### Definicions

Ingrés per UME assistencial	Ingressos d'explotació / UME assistencial
Cost per UME assistencial	Despeses d'explotació / UME assistencial
Marge per UME assistencial	Resultat d'explotació / UME assistencial

### Nivells d'estructura



(\*) Aquest quadres es veuen afectats per la limitació en la comparació de la sèrie històrica per l'aplicació del RD 118/2014

## ANÀLISI DE L'INGRÉS de la facturació de l'activitat assistencial a malalts d'aguts, COST I MARGE ESTIMATS PER UME ASSISTENCIAL sense MHDA (\*)

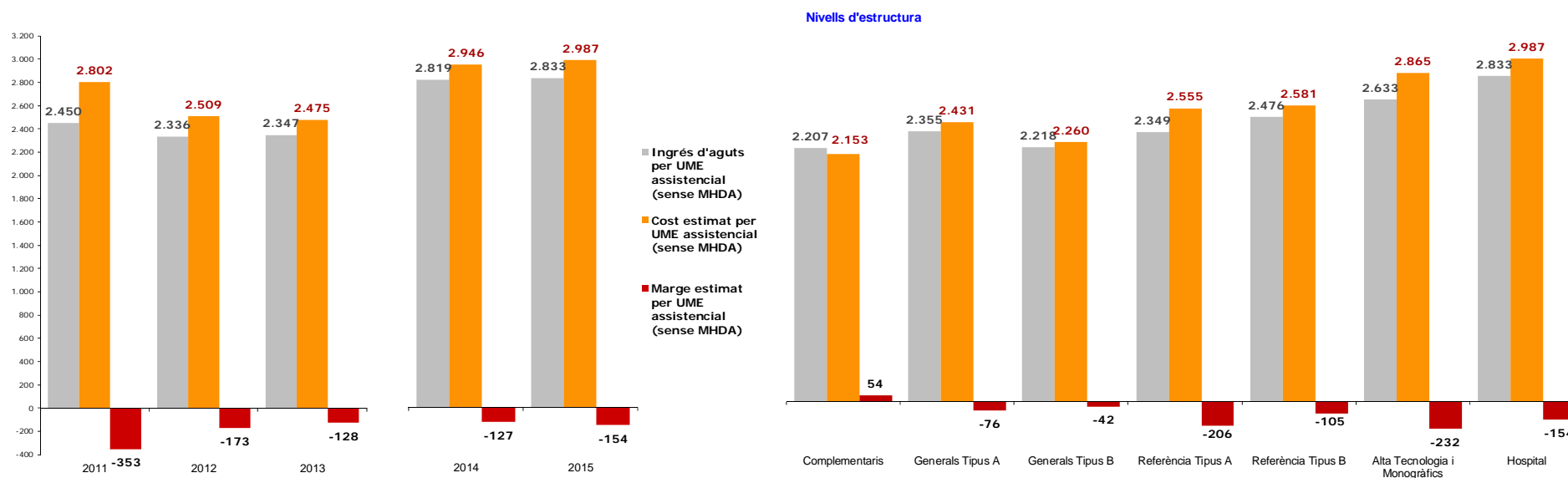
### Dades evolució centre i per nivells d'estructura

En aquesta anàlisi s'estima el cost per UME assistencial, restant de les despeses d'explotació els ingressos corresponents a altres activitats no traduïdes a UME. Així, es busca obtenir les despeses imputables a l'activitat d'aguts, considerant que la resta d'activitats presenten una situació de dèficit igual a zero.

#### Definicions

Ingrés d'aguts per UME assistencial  
Cost estimat per UME assistencial  
Marge estimat per UME assistencial

Ingressos per prestació de serveis assistencials d'atenció especialitzada / UME assistencial (sense MHDA)  
Despeses d'explotació - Ingressos de l'activitat no traduïda a UME assistencial / UME assistencial (sense MHDA)  
Ingrés d'aguts per UME assistencial - Cost estimat per UME assistencial



(\*) Aquest quadres es veuen afectats per la limitació en la comparació de la sèrie històrica per l'aplicació del RD 118/2014

## ANÀLISI DE LA PRODUCTIVITAT : UME assistencial per PPE a Jornada Completa d'Aguts sense suplències

Dades evolució centre i per nivells d'estructura

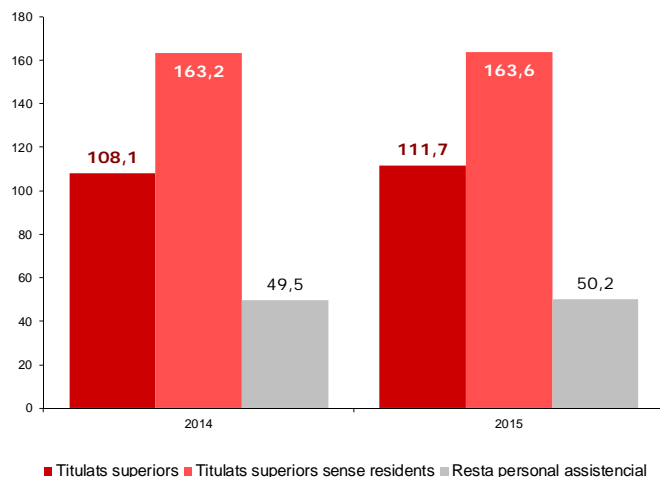
En UME assistencial	2014	2015	15-14	Δ %
UME assistencial / PPE Aguts (1)				
Total personal assistencial	34,0	<b>34,6</b>	0,6	1,9%
Personal assistencial:				
Titulats superiors	108,1	<b>111,7</b>	3,6	3,3%
Titulats grau mitjà	81,4	<b>83,2</b>	1,8	2,2%
Formació professional	144,7	<b>144,2</b>	-0,5	-0,4%
No qualificats	1.004,2	<b>1.020,3</b>	16,1	1,6%
Personal Administració	232,8	<b>237,4</b>	4,6	2,0%
Personal serveis generals	809,7	<b>830,6</b>	21,0	2,6%
TOTAL personal	28,5	<b>29,1</b>	0,6	1,9%

(1) Persones plantilla equivalent sense suplències

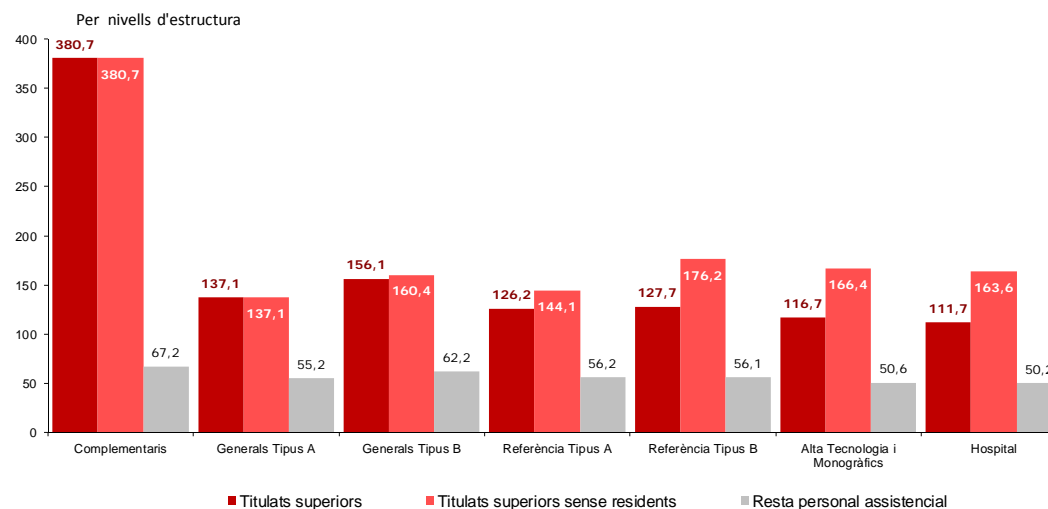
En UME assistencial	Complementaris	Generals Tipus A	Generals Tipus B	Referència Tipus A	Referència Tipus B	Alta Tecnologia i Monogràfics	Hospital
UME assistencial / PPE Aguts (1)							
Total personal assistencial	<b>57,1</b>	<b>39,3</b>	<b>44,4</b>	<b>38,9</b>	<b>39,0</b>	<b>35,3</b>	<b>34,6</b>
Personal assistencial:							
Titulats superiors	380,7	137,1	156,1	126,2	127,7	116,7	111,7
Titulats grau mitjà	130,5	102,5	115,0	101,9	97,3	89,8	83,2
Formació professional	158,9	135,2	155,9	142,7	153,7	140,8	144,2
No qualificats	1.074,8	1.030,1	1.018,2	1.033,0	963,7	655,1	1.020,3
Personal Administració	289,2	208,1	253,0	272,5	288,1	248,3	237,4
Personal serveis generals	526,5	532,4	1.021,2	648,6	641,0	596,0	830,6
TOTAL personal	<b>43,1</b>	<b>30,7</b>	<b>36,1</b>	<b>32,1</b>	<b>32,5</b>	<b>29,3</b>	<b>29,1</b>

(1) Persones plantilla equivalent sense suplències

UME assistencial per Persona equivalent a Jornada completa d'Aguts sense suplències



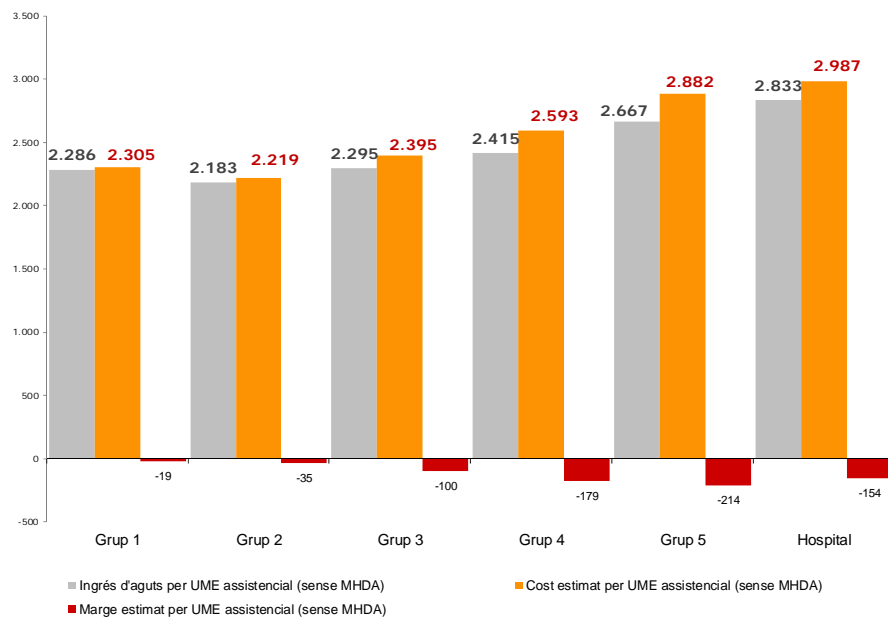
UME assistencial per Persona equivalent a Jornada completa d'Aguts sense suplències



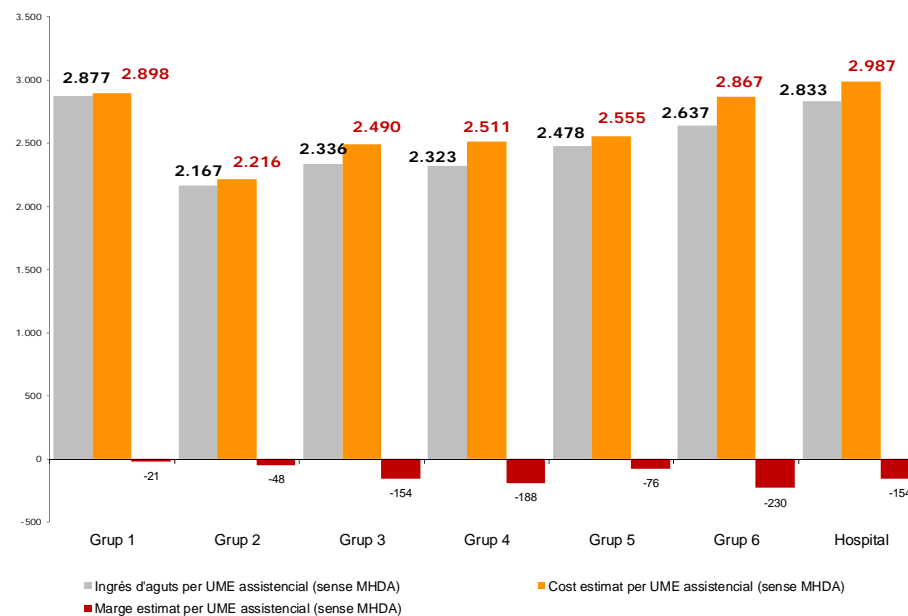
## ANÀLISI DE L'INGRÉS, de la facturació de l'activitat assistencial a malalts d'aguts, COST I MARGE *ESTIMATS* PER UME ASSISTENCIAL sense MHDA

Dades grups tipològics

Grups tipologia econòmica



Grups tipologia activitat



## ANÀLISI DE LA PRODUCTIVITAT : UME assistencial per PPE a Jornada Completa d'Aguts sense suplències

Dades grups tipològics

### Grups tipologia econòmica

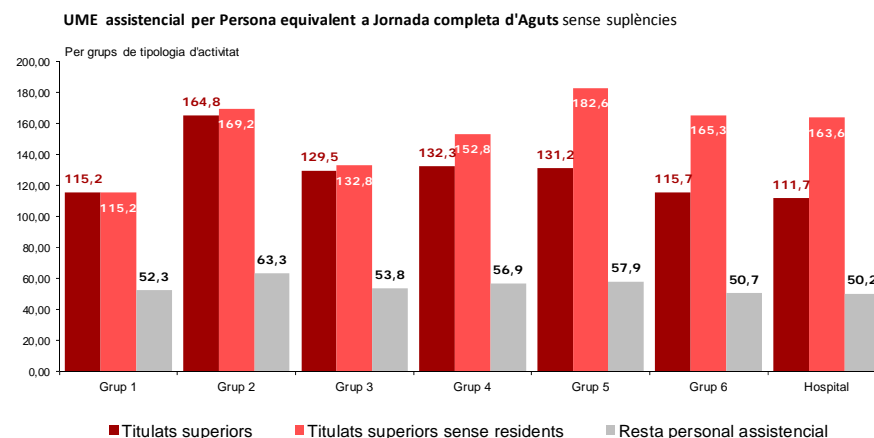
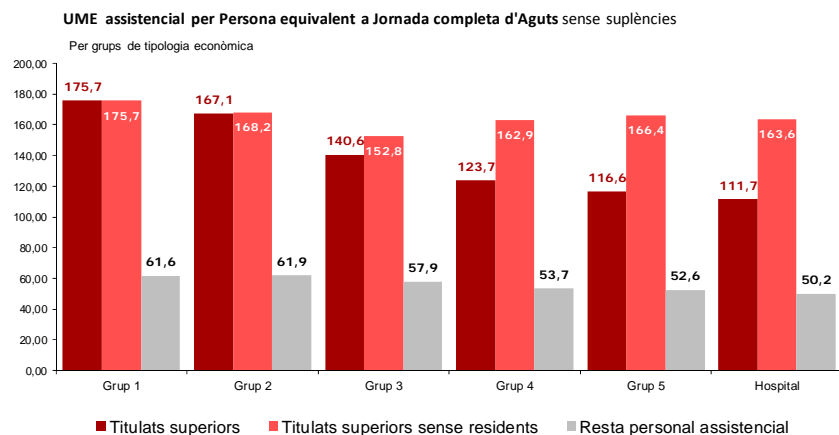
En UME assistencial	Grup 1	Grup 2	Grup 3	Grup 4	Grup 5	Hospital
UME assistencial / PPE Aguts (1)						
Total personal assistencial	45,6	45,2	41,0	37,4	36,3	34,6
Personal assistencial:						
Titulats superiors	175,7	167,1	140,6	123,7	116,6	111,7
Titulats grau mitjà	121,5	114,6	107,3	93,5	93,0	83,2
Formació professional	136,9	153,3	143,9	151,2	144,5	144,2
No qualificats	1.419,1	1.106,2	1.002,3	752,6	754,3	1.020,3
Personal Administració	237,6	251,5	255,4	296,5	246,2	237,4
Personal serveis generals	611,2	845,8	758,6	599,9	629,5	830,6
TOTAL personal	35,3	36,2	33,5	31,4	30,0	29,1

(1) Persones plantilla equivalent sense suplències

### Grups tipologia d'activitat

En UME assistencial	Grup 1	Grup 2	Grup 3	Grup 4	Grup 5	Grup 6	Hospital
UME assistencial / PPE Aguts (1)							
Total personal assistencial	36,0	45,7	38,0	39,8	40,2	35,3	34,6
Personal assistencial:							
Titulats superiors	115,2	164,8	129,5	132,3	131,2	115,7	111,7
Titulats grau mitjà	105,6	117,8	101,4	101,6	100,2	90,0	83,2
Formació professional	113,7	154,2	134,3	147,4	158,9	141,7	144,2
No qualificats	1.176,0	1.201,8	783,1	1.051,5	989,2	646,5	1.020,3
Personal Administració	206,7	271,8	211,3	270,6	306,5	248,7	237,4
Personal serveis generals	622,0	846,4	812,1	515,4	845,6	598,3	830,6
TOTAL personal	28,7	37,0	30,7	32,3	33,9	29,3	29,1

(1) Persones plantilla equivalent sense suplències



## ANÀLISI DELS INGRESSOS D'EXPLOTACIÓ (IE 1): Evolució i comparació dels ingressos d'explotació

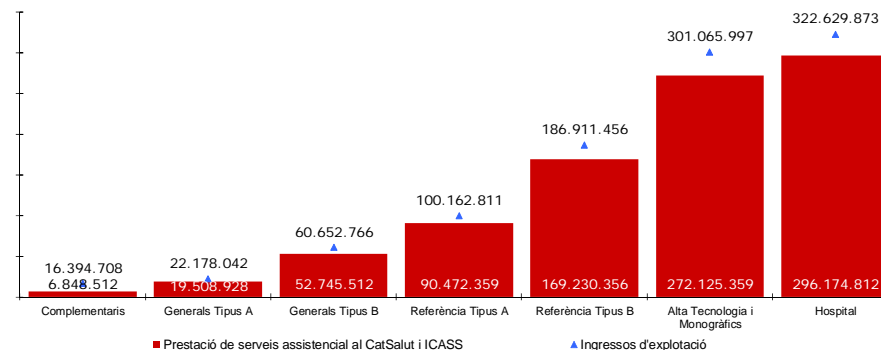
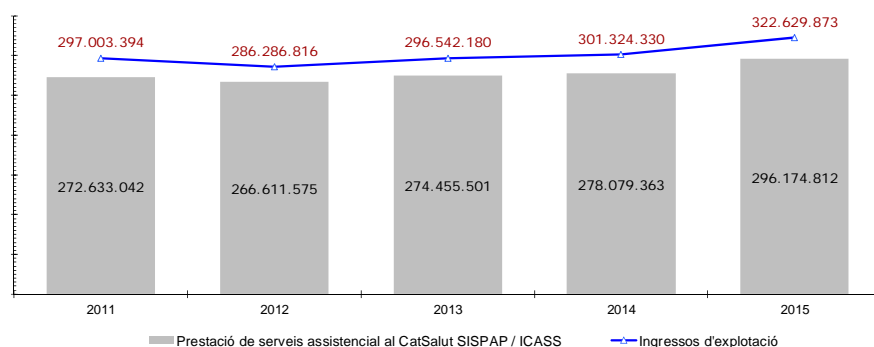
Dades evolució centre i per nivells d'estructura

Ingressos d'explotació

En euros	2011	2012	2013	2014	2015	Complementaris	Generals Tipus A	Generals Tipus B	Referència Tipus A	Referència Tipus B	Alta Tecnologia i Monogràfics	Hospital
Prestació de serveis assistencial al CatSalut	272.075.382	266.054.985	273.921.328	277.549.365	<b>295.319.656</b>	6.787.458	19.230.174	51.882.188	89.885.270	168.481.658	272.015.049	<b>295.319.656</b>
Prestació de serveis assistencials a l'ICASS / SISAP	557.660	556.590	534.173	529.998	<b>855.156</b>	61.054	278.754	863.325	587.089	748.697	110.310	<b>855.156</b>
Altres prestacions de serveis	7.439.572	8.040.111	8.469.044	9.631.036	<b>11.537.381</b>	8.980.017	2.162.848	6.168.611	6.085.772	11.446.901	13.291.575	<b>11.537.381</b>
Subvencions d'explotació	4.782.830	3.971.814	4.299.803	4.121.870	<b>5.369.822</b>	10.317	13.720	437.232	671.575	1.604.080	3.167.802	<b>5.369.822</b>
Ingressos accessoris, Treballs realitzats per a l'actiu i Excessos de provisions	2.650.461	1.453.240	4.050.102	4.402.009	<b>6.150.037</b>	381.514	256.923	650.179	1.760.701	2.250.497	6.772.450	<b>6.150.037</b>
Imputació subvencions d'immob. no financer i altres	9.337.171	5.602.054	5.110.445	4.710.504	<b>3.184.861</b>	22.686	219.509	463.444	1.009.518	1.769.626	2.783.158	<b>3.184.861</b>
Beneficis procedents i reversió del deteriorament de l'immobilitzat	0	0	4.840	0	<b>0</b>	-787	822	1.009	0	326	164.776	<b>0</b>
Altres resultats d'explotació positius	160.318	608.022	152.445	379.548	<b>212.960</b>	152.449	15.292	186.778	162.885	609.669	2.760.877	<b>212.960</b>
<b>Ingressos d'explotació</b>	<b>297.003.394</b>	<b>286.286.816</b>	<b>296.542.180</b>	<b>301.324.330</b>	<b>322.629.873</b>	<b>16.394.708</b>	<b>22.178.042</b>	<b>60.652.766</b>	<b>100.162.811</b>	<b>186.911.456</b>	<b>301.065.997</b>	<b>322.629.873</b>

Mitjana creixement

Variació anual Δ%	12/11	13/12	14/13	15/14	periode 15/11	Complementaris	Generals Tipus A	Generals Tipus B	Referència Tipus A	Referència Tipus B	Alta Tecnologia i Monogràfics	Hospital
Prestació de serveis assistencial al CatSalut	-2,21	2,96	1,32	6,40	<b>2,12</b>	4,18	17,21	6,35	7,60	8,14	8,32	<b>6,40</b>
Prestació de serveis assistencials a l'ICASS / SISAP		-4,03	-0,78	61,35	18,85	5,25	6,62	0,85	12,54	16,63	51,29	61,35
Altres prestacions de serveis	8,07	5,33	13,72	19,79	11,73	3,42	10,82	6,21	-3,75	2,85	10,92	19,79
Subvencions	-16,96	8,26	-4,14	30,28	4,36	256,28	17,04	3,64	12,24	-10,73	20,07	30,28
Ingressos accessoris, Treballs realitzats per a l'actiu i Excessos de provisions	-45,17	178,69	8,69	39,71	45,48	29,48	-4,82	-26,32	9,70	10,39	13,23	39,71
Imputació subvencions d'immob. no financer i altres	-40,00	-8,78	-7,83	-32,39	-22,25	2,33	7,57	-13,99	-2,85	15,64	-10,00	-32,39
<b>Ingressos d'explotació</b>	<b>-3,61</b>	<b>3,58</b>	<b>1,61</b>	<b>7,07</b>	<b>2,16</b>	<b>5,24</b>	<b>16,01</b>	<b>5,81</b>	<b>6,84</b>	<b>8,07</b>	<b>9,42</b>	<b>7,07</b>

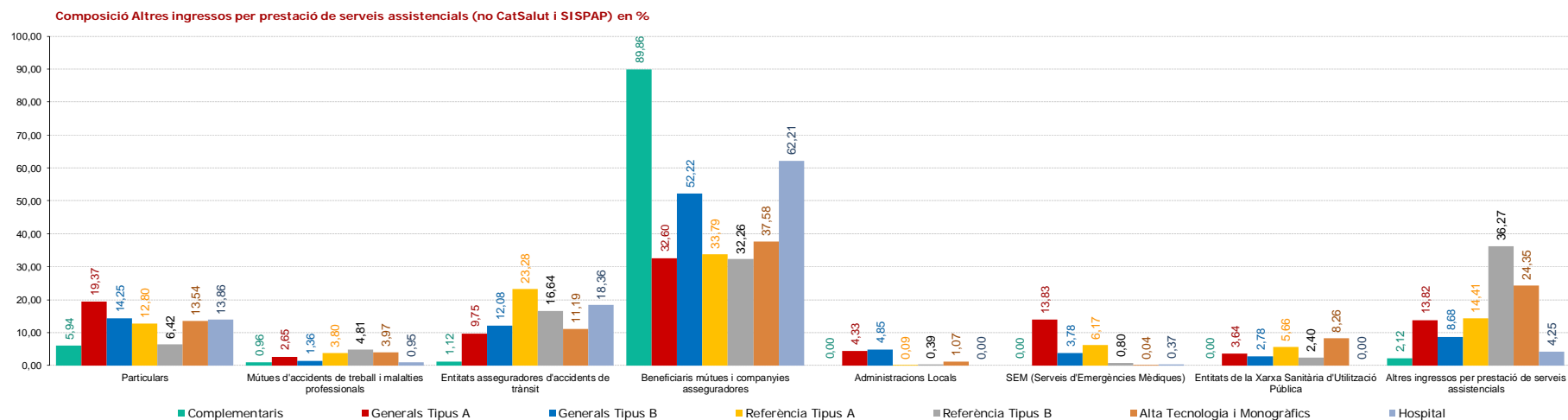


## ANÀLISI DELS INGRESSOS D'EXPLOTACIÓ (IE 2): Evolució i comparació de la composició dels ingressos d'explotació

Dades evolució centre i per nivells d'estructura

Composició dels ingressos

En %	2011	2012	2013	2014	2015	Complementaris	Generals Tipus A	Generals Tipus B	Referència Tipus A	Referència Tipus B	Alta Tecnologia i Monogràfics	Hospital
Prestació de serveis assistencial al CatSalut	91,61	92,93	92,37	92,11	91,54	41,40	86,71	85,54	89,74	90,14	90,35	91,54
Prestació de serveis assistencials a l'ICASS / SISAP	0,19	0,19	0,18	0,18	0,27	0,37	1,26	1,42	0,59	0,40	0,04	0,27
Altres prestacions de serveis	2,50	2,81	2,86	3,20	3,58	54,77	9,75	10,17	6,08	6,12	4,41	3,58
Subvencions	1,61	1,39	1,45	1,37	1,66	0,06	0,06	0,72	0,67	0,86	1,05	1,66
Altres ingressos d'explotació	0,89	0,51	1,37	1,46	1,91	2,33	1,16	1,07	1,76	1,20	2,25	1,91
Imputació subvencions d'immob. no financer i altres	3,14	1,96	1,72	1,56	0,99	0,14	0,99	0,76	0,34	0,59	0,92	0,99
Beneficis procedents i reversió del deteriorament de l'immobilitzat	0,00	0,00	0,00	0,00	0,00	0,00	0,00	0,00	0,00	0,00	0,05	0,00
Altres resultats d'explotació positius	0,05	0,21	0,05	0,13	0,07	0,93	0,07	0,31	0,05	0,20	0,92	0,07
<b>Ingressos d'explotació</b>	<b>100,00</b>	<b>100,00</b>	<b>100,00</b>	<b>100,00</b>	<b>100,00</b>	<b>100,00</b>	<b>100,00</b>	<b>100,00</b>	<b>33,27</b>	<b>62,08</b>	<b>100,00</b>	<b>100,00</b>



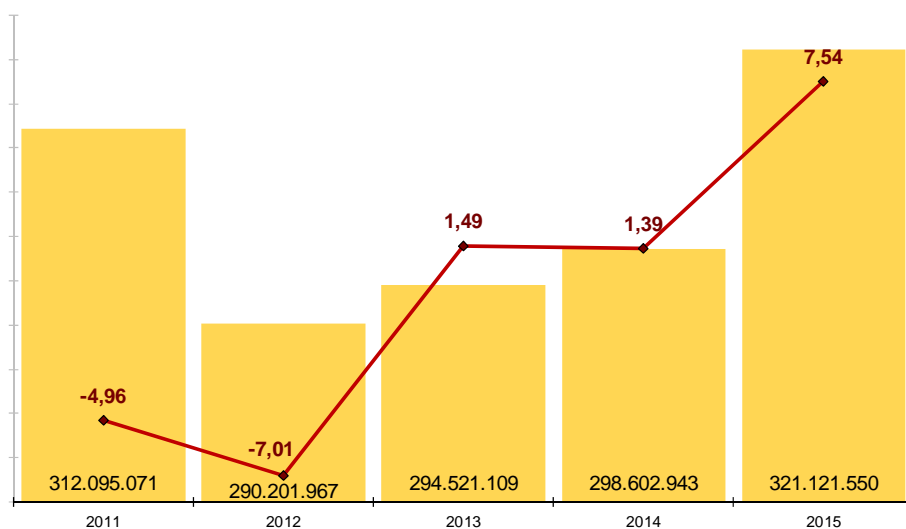


## ANÀLISI DE LES DESPESES D'EXPLOTACIÓ (DE 1): Evolució i comparació de les despeses d'explotació

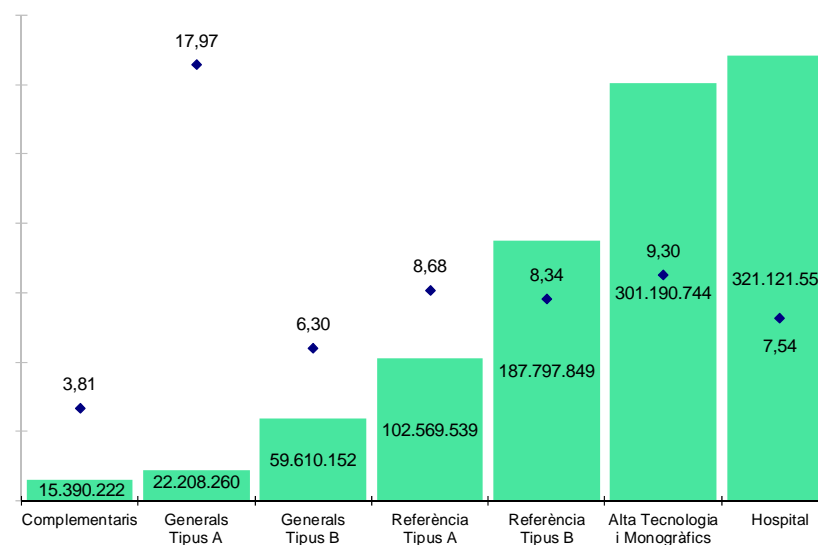
Dades evolució centre i per nivells d'estructura

En euros	2011	2012	2013	2014	2015	Complementaris	Generals Tipus A	Generals Tipus B	Referència Tipus A	Referència Tipus B	Alta Tecnologia i Monogràfics	Hospital
Farmàcia	52.075.148	49.265.344	48.934.065	49.437.315	<b>63.077.481</b>	828.131	1.750.192	5.952.485	14.365.725	31.616.573	66.144.685	<b>63.077.481</b>
Consum intern	8.801.978	7.617.673	7.129.658	5.908.632	<b>6.682.180</b>	444.536	496.578	1.273.821	2.168.527	4.264.454	8.820.500	<b>6.682.180</b>
Medicació hospitalària de dispensació ambulatoria	43.273.170	41.647.671	41.804.407	43.528.683	<b>56.395.301</b>	383.595	1.253.614	4.678.664	12.197.198	27.352.119	57.324.184	<b>56.395.301</b>
Material sanitari	36.224.649	35.676.660	36.328.334	38.803.992	<b>41.006.863</b>	1.560.207	1.528.709	3.931.657	7.408.577	20.190.197	33.954.640	<b>41.006.863</b>
Altres consums	3.737.500	3.246.690	3.549.066	3.973.400	<b>4.187.074</b>	283.467	236.733	921.573	1.099.132	2.161.563	2.551.855	<b>4.187.074</b>
Treballs realitzats per tercers	20.427.977	19.106.716	18.543.181	18.565.300	<b>18.828.181</b>	3.809.046	3.116.330	8.217.407	11.624.613	16.034.664	22.418.703	<b>18.828.181</b>
Personal	168.051.814	150.399.929	154.458.891	153.551.230	<b>160.555.707</b>	7.317.142	13.301.589	34.306.349	57.326.731	102.124.708	148.560.455	<b>160.555.707</b>
Dotació amortització	9.724.820	9.444.838	9.082.731	8.827.009	<b>6.994.798</b>	315.015	748.288	2.156.356	3.515.980	4.620.504	8.663.509	<b>6.994.798</b>
Serveis exteriors	20.892.445	22.171.020	21.796.611	21.355.400	<b>22.438.056</b>	1.207.277	1.360.482	3.534.748	6.200.698	8.857.599	12.969.555	<b>22.438.056</b>
Altres despeses d'explotació	888.857	707.833	1.455.477	1.175.682	<b>1.863.614</b>	69.675	55.022	381.406	327.693	1.781.101	5.205.923	<b>1.863.614</b>
Deteriorament i resultat per alienacions de l'immobilitzat	57.765	4.956	9.342	34.054	<b>81.290</b>	120	43	58.109	14.419	39.416	333.496	<b>81.290</b>
Altres resultats d'explotació negatius	14.096	177.981	363.411	2.879.560	<b>2.088.487</b>	142	110.871	150.063	685.971	371.525	387.924	<b>2.088.487</b>
<b>Despeses d'explotació</b>	<b>312.095.071</b>	<b>290.201.967</b>	<b>294.521.109</b>	<b>298.602.943</b>	<b>321.121.550</b>	<b>15.390.222</b>	<b>22.208.260</b>	<b>59.610.152</b>	<b>102.569.539</b>	<b>187.797.849</b>	<b>301.190.744</b>	<b>321.121.550</b>

Despesa d'explotació  
En euros i percentatge variació anual



Despeses d'explotació  
En euros i percentatge variació anual

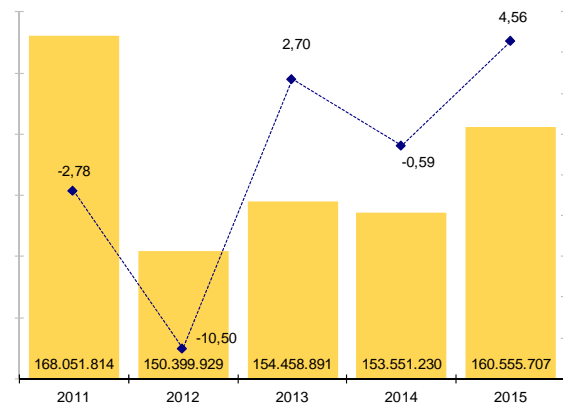


## ANÀLISI DE LES DESPESES D'EXPLOTACIÓ (DE 2): Evolució i comparació de la composició de les despeses d'explotació

Dades evolució centre i per nivells d'estructura

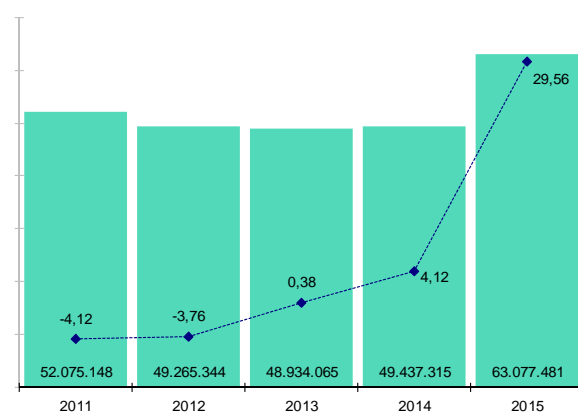
### Despesa de personal

En euros i percentatge variació anual



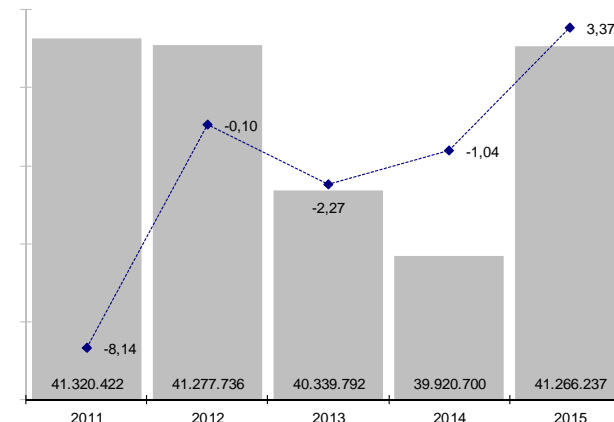
### Despesa de farmàcia

En euros i percentatge variació anual només de MHDA



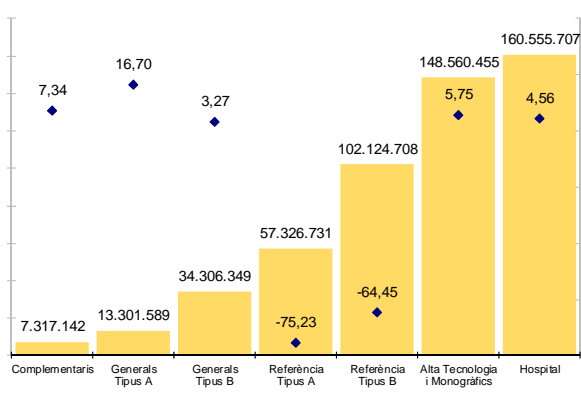
### Treballs de tercers i serveis exteriors

En euros i percentatge variació anual



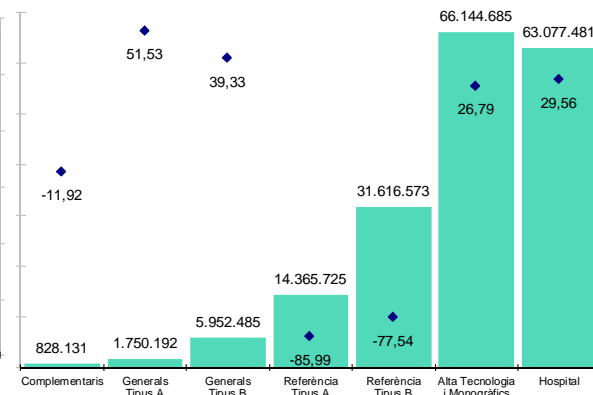
### Despesa de personal

En euros i percentatge variació anual



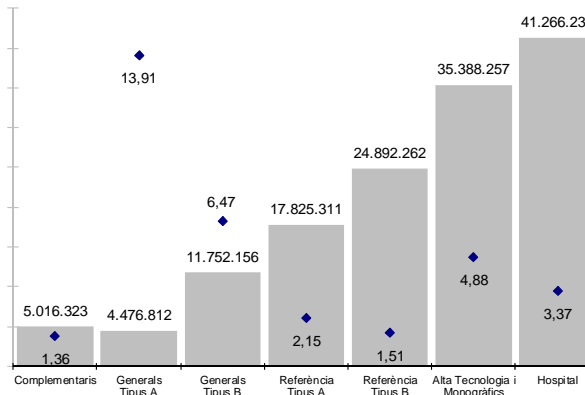
### Despesa de farmàcia

En euros i percentatge variació anual només de MHDA



### Treballs de tercers i serveis exteriors

En euros i percentatge variació anual



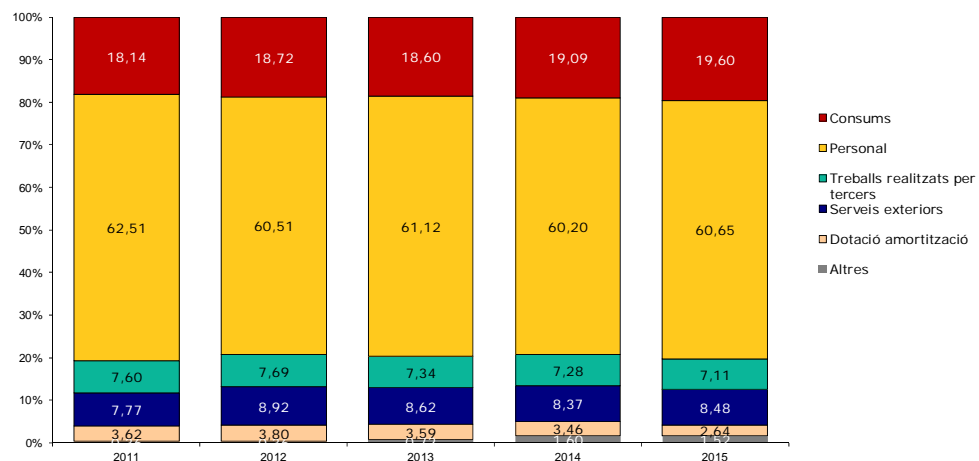
## ANÀLISI DE LES DESPESES D'EXPLOTACIÓ (DE 3): Evolució i composició de les despeses d'exploració

Dades evolució centre i per nivells d'estructura

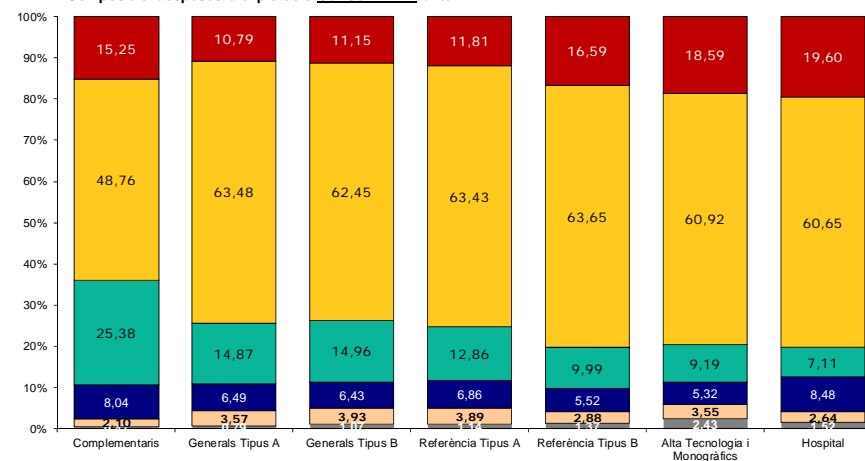
### Composició despeses d'exploració

En percentatge	2011	2012	2013	2014	2015	Complementaris	Generals Tipus A	Generals Tipus B	Referència Tipus A	Referència Tipus B	Alta Tecnologia i Monogràfics	Hospital
Farmàcia consum intern	2,82	2,62	2,42	1,98	<b>2,08</b>	2,89	2,24	2,14	2,11	2,27	2,93	<b>2,08</b>
Farmàcia (MHDA)	13,87	14,35	14,19	14,58	<b>17,56</b>	2,49	5,64	7,85	11,89	14,56	19,03	<b>17,56</b>
Material sanitari	11,61	12,29	12,33	13,00	<b>12,77</b>	10,14	6,88	6,60	7,22	10,75	11,27	<b>12,77</b>
Altres consums	1,20	1,12	1,21	1,33	<b>1,30</b>	1,84	1,07	1,55	1,07	1,15	0,85	<b>1,30</b>
Treballs realitzats per tercers	6,55	6,58	6,30	6,22	<b>5,86</b>	24,75	14,03	13,79	11,33	8,54	7,44	<b>5,86</b>
Personal	53,85	51,83	52,44	51,42	<b>50,00</b>	47,54	59,89	57,55	55,89	54,38	49,32	<b>50,00</b>
Dotació amortització	3,12	3,25	3,08	2,96	<b>2,18</b>	2,05	3,37	3,62	3,43	2,46	2,88	<b>2,18</b>
Serveis exteriors	6,69	7,64	7,40	7,15	<b>6,99</b>	7,84	6,13	5,93	6,05	4,72	4,31	<b>6,99</b>
Altres despeses d'exploració	0,28	0,24	0,49	0,39	<b>0,58</b>	0,45	0,25	0,64	0,32	0,95	1,73	<b>0,58</b>
Deteriorament i resultat per alien. de l'immob	0,02	0,00	0,00	0,01	<b>0,03</b>	0,00	0,00	0,10	0,01	0,02	0,11	<b>0,03</b>
Altres resultats d'exploració negatius	0,00	0,06	0,12	0,96	<b>0,65</b>	0,00	0,50	0,25	0,67	0,20	0,13	<b>0,65</b>
<b>Despeses d'exploració</b>	<b>100,00</b>	<b>100,00</b>	<b>100,00</b>	<b>100,00</b>	<b>100,00</b>	<b>100,00</b>	<b>100,00</b>	<b>100,00</b>	<b>100,00</b>	<b>100,00</b>	<b>100,00</b>	<b>100,00</b>
Personal i tercers	60,39	58,41	58,74	57,64	55,86	72,29	73,93	71,34	67,22	62,92	56,77	55,86

Composició despeses d'exploració sense MHDA en %



Composició despeses d'exploració sense MHDA en %



## ANÀLISI DELS RESULTATS (RES 1): Evolució i comparació dels resultats

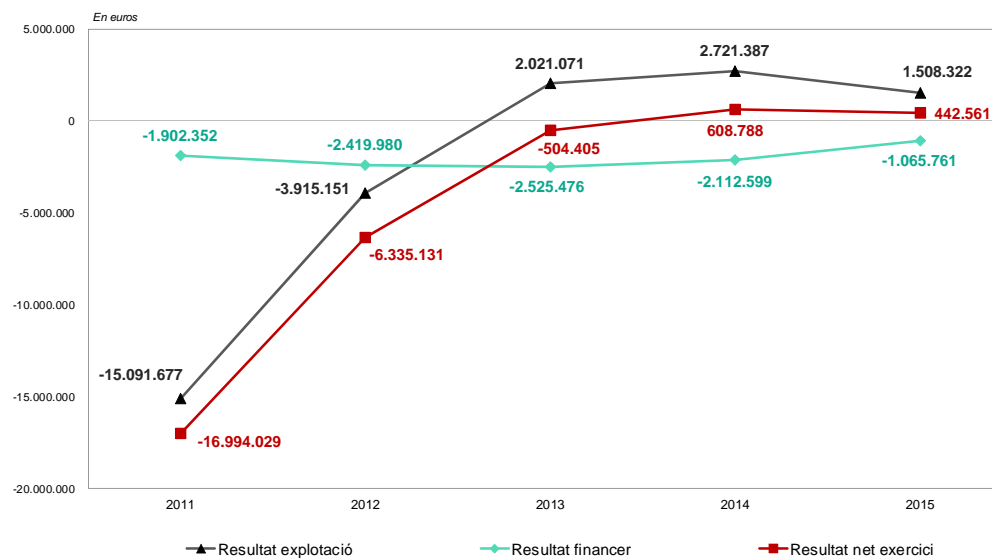
Dades evolució centre i per nivells d'estructura

En euros	2011	2012	2013	2014	2015
Resultat explotació	-15.091.677	-3.915.151	2.021.071	2.721.387	<b>1.508.322</b>
Resultat financer	-1.902.352	-2.419.980	-2.525.476	-2.112.599	<b>-1.065.761</b>
Resultat net exercici	-16.994.029	-6.335.131	-504.405	608.788	<b>442.561</b>
Cash flow generat d'explotació	-14.704.028	-72.367	5.993.357	6.837.893	<b>5.318.260</b>

Δ%	12/11	13/12	14/13	15/14	Mitjana creixement període 15/11
Resultat explotació	74,06	151,62	34,65	-44,58	53,94
Resultat financer	-27,21	-4,36	16,35	49,55	8,58
Resultat net exercici	62,72	92,04	220,69	-27,30	87,04

En euros	Complementaris	Generals Tipus A	Generals Tipus B	Referència Tipus A	Referència Tipus B	Alta Tecnologia i Monogràfics	Hospital
Resultat explotació	1.004.486	-30.217	1.042.614	-2.406.727	-886.393	-124.748	<b>1.508.322</b>
Resultat financer	47.116	-136.231	-713.399	-736.359	-660.546	-303.604	<b>-1.065.761</b>
Resultat net exercici	801.044	-165.777	247.543	-3.143.086	-1.622.798	-428.351	<b>442.561</b>
Cash flow generat d'explotac	1.296.815	498.561	2.735.526	99.734	1.964.484	5.755.604	<b>5.318.260</b>

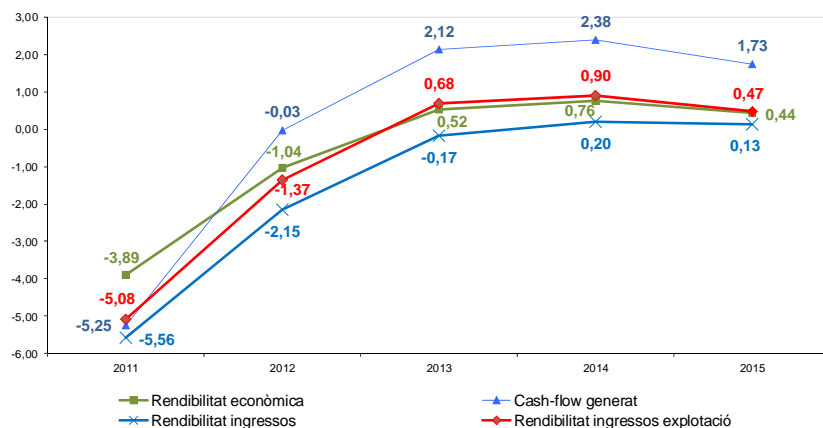
Δ % 15/14	Complementaris	Generals Tipus A	Generals Tipus B	Referència Tipus A	Referència Tipus B	Alta Tecnologia i Monogràfics	Hospital
Resultat explotació	33,28	-110,37	-16,36	-283,68	-128,50	69,57	-44,58
Resultat financer	17,31	9,65	10,44	22,80	33,33	83,50	49,55
Resultat net exercici	33,93	-221,99	-14,83	-99,96	-14,08	80,96	-27,30



## ANÀLISI DELS RESULTATS (RES 2): Evolució i comparació de la rendibilitat

Dades evolució centre i per nivells d'estructura

Rendibilitat (en %)	2011	2012	2013	2014	2015
Rendibilitat econòmica	-3,89	-1,04	0,52	0,76	<b>0,44</b>
Marge net d'explotació	-5,39	-1,43	0,71	0,95	<b>0,49</b>
Cash-flow generat	-5,25	-0,03	2,12	2,38	<b>1,73</b>
Rendibilitat ingressos explotació	-5,08	-1,37	0,68	0,90	<b>0,47</b>
Rendibilitat ingressos	-5,56	-2,15	-0,17	0,20	<b>0,13</b>
Rotació de factiu	0,72	0,73	0,73	0,80	<b>0,90</b>



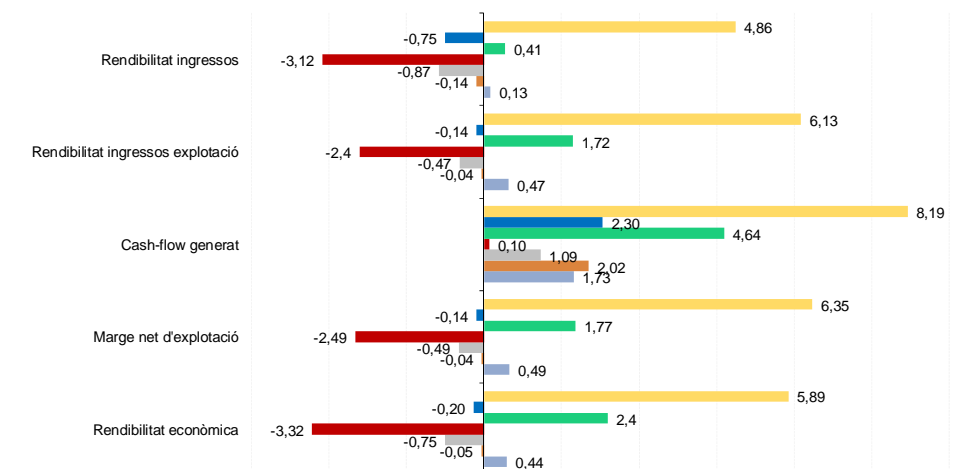
### Definicions

Rendibilitat econòmica	Resultat d'explotació / Actiu - Terrenys i bens naturals
Marge net d'explotació	Resultat net d'explotació / Import net de la xifra de facturació
Rendibilitat ingressos d'explotació	Resultat d'explotació / Ingressos d'explotació
Rendibilitat ingressos	Resultat / Ingressos totals
Cash-flow generat	Cash Flow d'explotació / Import net de la xifra de facturació

### Evolució de la variació anual

En percentatge	2012-2011	2013-2012	2014-2013	2015-2014
Ingressos d'explotació	-3,61	3,58	1,61	7,07
Despeses d'explotació	-7,01	1,49	1,39	7,54

Rendibilitat (en %)	Complementaris	Generals Tipus A	Generals Tipus B	Referència Tipus A	Referència Tipus B	Alta Tecnologia i Monogràfics	Hospital
Rendibilitat econòmica	5,89	-0,20	2,4	-3,32	-0,75	-0,05	<b>0,44</b>
Marge net d'explotació	6,35	-0,14	1,77	-2,49	-0,49	-0,04	<b>0,49</b>
Cash-flow generat	8,19	2,30	4,64	0,10	1,09	2,02	<b>1,73</b>
Rendibilitat ingressos explotació	6,13	-0,14	1,72	-2,4	-0,47	-0,04	<b>0,47</b>
Rendibilitat ingressos	4,86	-0,75	0,41	-3,12	-0,87	-0,14	<b>0,13</b>
Rotació de factiu	0,93	1,45	1,35	1,33	1,52	1,11	<b>0,90</b>



■ Complementaris ■ Generals Tipus A ■ Generals Tipus B ■ Referència Tipus A ■ Referència Tipus B ■ Alta Tecnologia i Monogràfics ■ Hospital

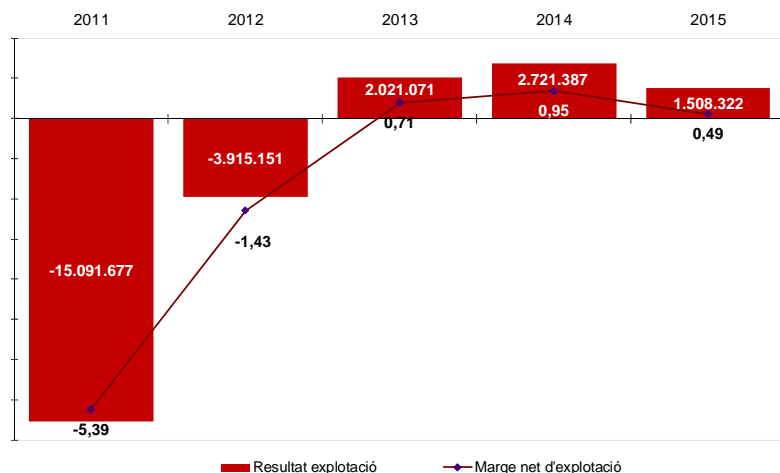
### Variació 2015-2014 per nivells d'estructura

En percentatge	Complementaris	Generals Tipus A	Generals Tipus B	Referència Tipus A	Referència Tipus B	Alta Tecnologia i Monogràfics	Hospital
Ingressos d'explotació	5,24	16,01	5,81	6,84	8,07	9,42	7,07
Despeses d'explotació	3,81	17,97	6,30	8,68	8,34	9,30	7,54

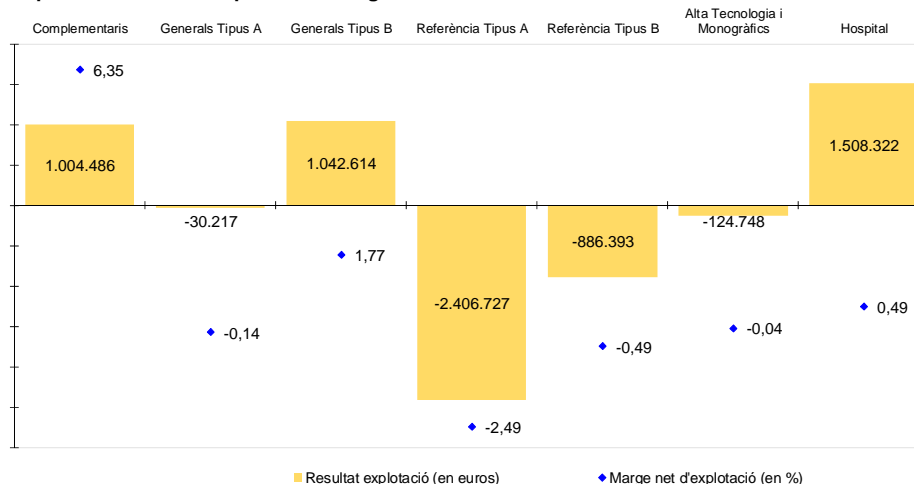
## ANÀLISI DELS RESULTATS (RES 3): Evolució i comparació del marge net i dels recursos generats

Dades evolució centre i per nivells d'estructura

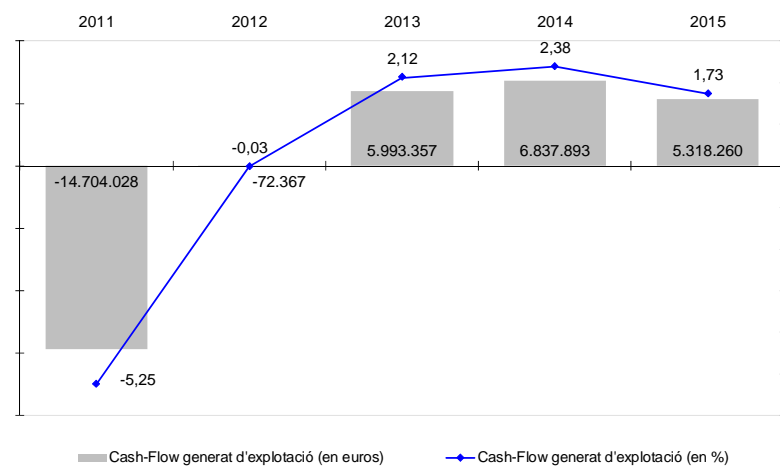
**Evolució resultat d'explotació i marge net**



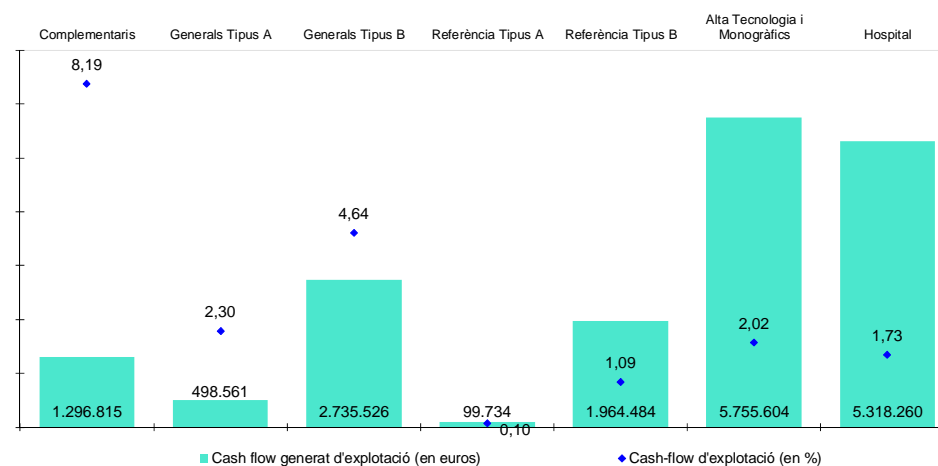
**Comparació resultat d'explotació i marge net**



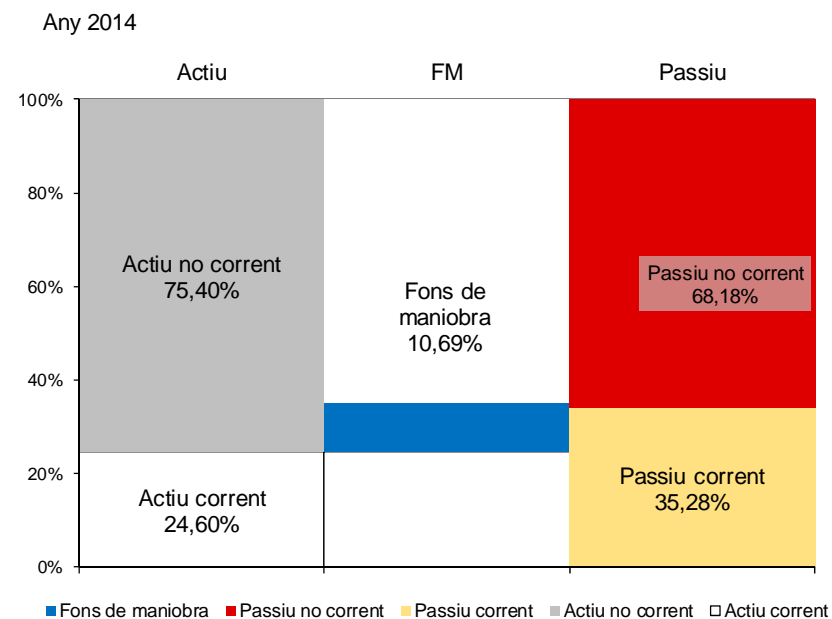
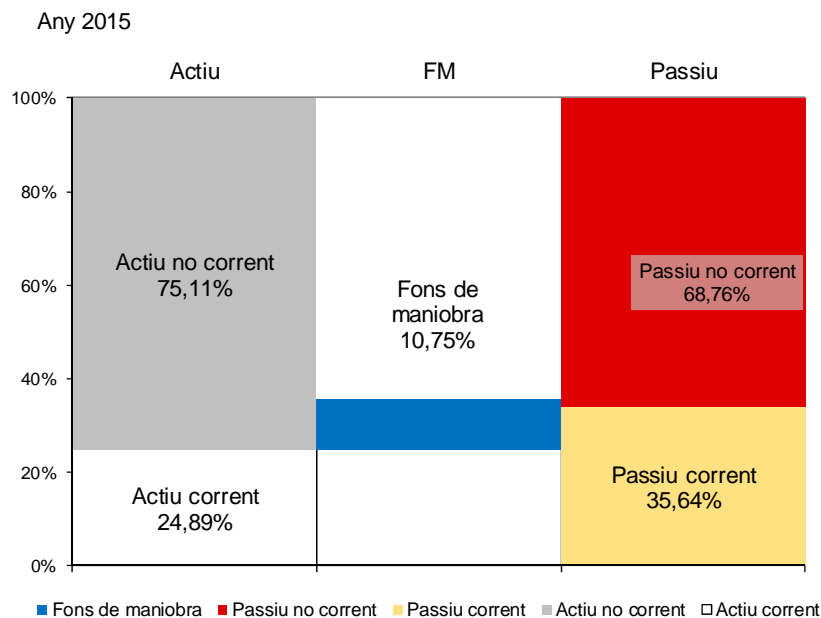
**Evolució dels recursos generats**



**Comparació recursos generats**



SITUACIÓ PATRIMONIAL (SP1): Composició de les masses patrimonials



Balanç de situació, a 31.12.2015

	2015
Actiu no corrent	257.328.256
Actiu corrent	85.296.056
Total Actiu	342.624.312

Fons maniobra -36.828.563

	2015
Patrimoni net	-15.086.964
Passiu no corrent	235.586.657
Passiu corrent	122.124.619
Total Passiu	342.624.312

En euros

Balanç de situació, a 31.12.2014

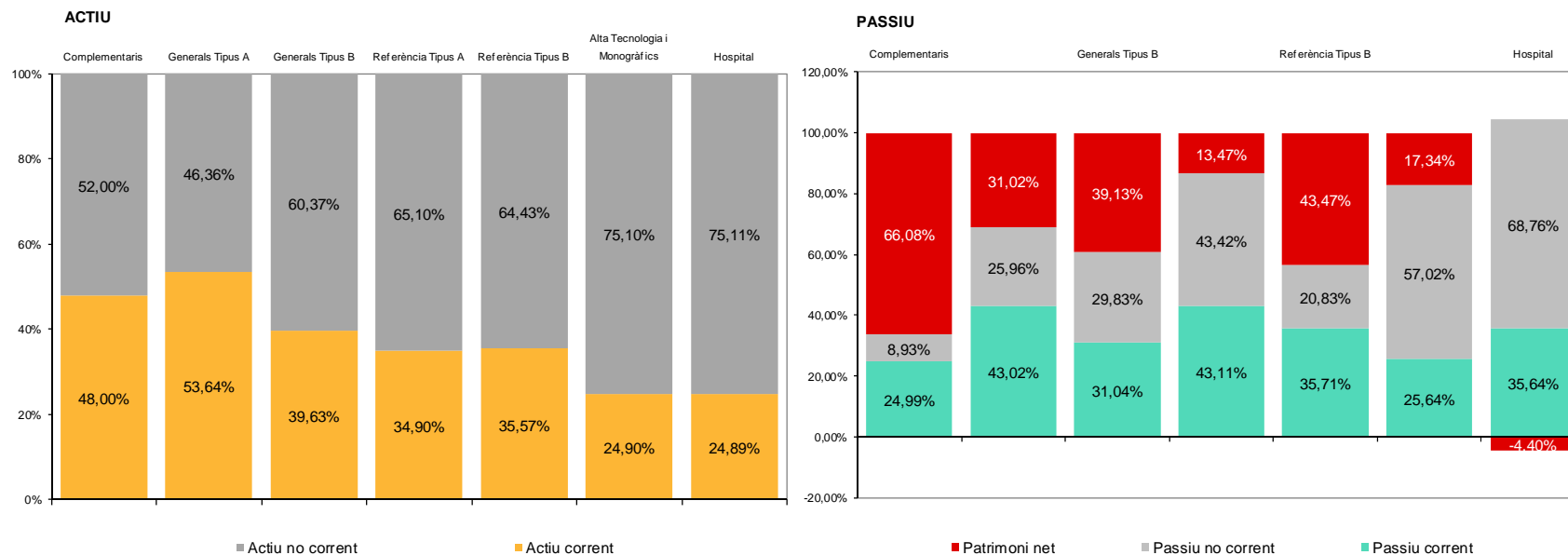
	2014
Actiu no corrent	271.056.745
Actiu corrent	88.420.420
Total Actiu	359.477.165

Fons maniobra -38.416.674

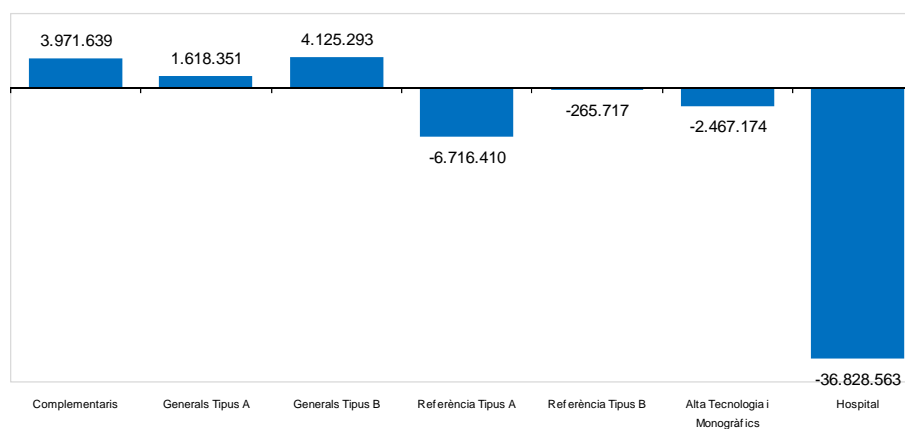
	2014
Patrimoni net	-12.450.092
Passiu no corrent	245.090.163
Passiu corrent	126.837.095
Total Passiu	359.477.165

En euros

SITUACIÓ PATRIMONIAL (SP2): Composició de les masses patrimonials per nivells d'estructura (sense Hospitals de l'ICS)



Fons de Maniobra per nivells d'estructura





## ANÀLISI DE L'ENDEUTAMENT (END 1): Evolució i comparació de la composició de l'endeutament (sense Hospitals de l'ICS)

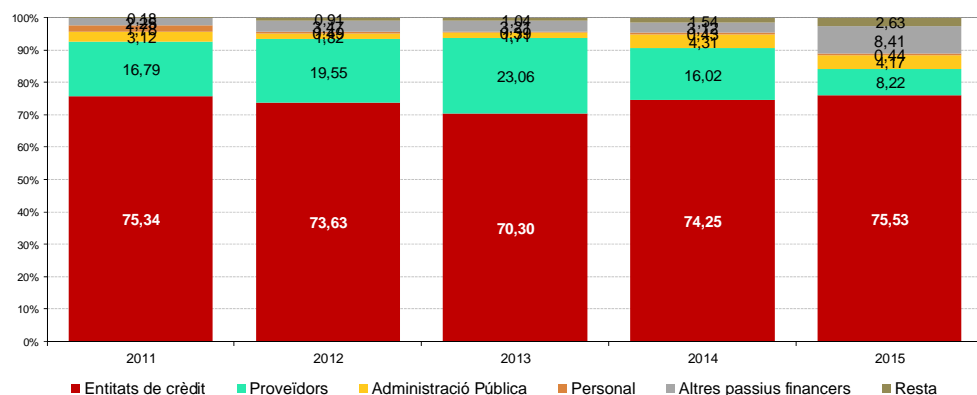
Dades evolució centre i per nivells d'estructura

Dades en euros	2011	2012	2013	2014	2015	Complementaris	Generals Tipus A	Generals Tipus B	Referència Tipus A	Referència Tipus B	Alta Tecnologia i Monogràfics	Hospital
Entitats de crèdit	286.891.759	279.685.747	279.938.269	276.140.814	<b>270.186.175</b>	28.931	3.060.167	8.146.605	21.569.153	29.191.710	133.559.945	<b>270.186.175</b>
Proveïdors i creditors comercials	63.942.255	74.260.368	91.834.046	59.576.857	<b>29.400.091</b>	2.339.335	3.568.977	7.042.564	13.909.258	24.164.991	29.948.380	<b>29.400.091</b>
Administració Pública	11.884.113	6.924.012	6.801.922	16.014.711	<b>14.912.493</b>	521.585	2.195.903	2.762.566	7.449.276	18.386.838	49.230.983	<b>14.912.493</b>
Deutes empreses del grup	2.004.706	501.337	1.139.033	1.259.094	<b>2.162.546</b>	480.373	252.051	5.888.325	16.150.401	4.913.965	31.329.878	<b>2.162.546</b>
Personal	6.789.735	1.843.425	1.568.622	1.616.902	<b>1.565.404</b>	884.814	545.325	2.513.870	1.761.647	4.840.705	4.904.998	<b>1.565.404</b>
Altres passius financers	8.582.406	13.185.296	12.795.722	11.590.354	<b>30.085.971</b>	1.056.878	499.076	1.217.574	5.298.430	20.704.910	7.786.696	<b>30.085.971</b>
Provisions	169.083	2.769.532	3.579.669	4.750.453	<b>8.603.065</b>	469.054	324.038	1.047.549	2.002.746	3.230.166	8.117.490	<b>8.603.065</b>
Altres	532.636	687.321	554.908	978.073	<b>795.531</b>	74.680	62.132	597.481	2.646.664	2.492.087	9.614.466	<b>795.531</b>
<b>Total exigible</b>	<b>380.796.693</b>	<b>379.857.038</b>	<b>398.212.191</b>	<b>371.927.257</b>	<b>357.711.276</b>	<b>5.855.649</b>	<b>10.507.669</b>	<b>29.216.535</b>	<b>70.787.575</b>	<b>107.925.373</b>	<b>274.492.835</b>	<b>357.711.276</b>

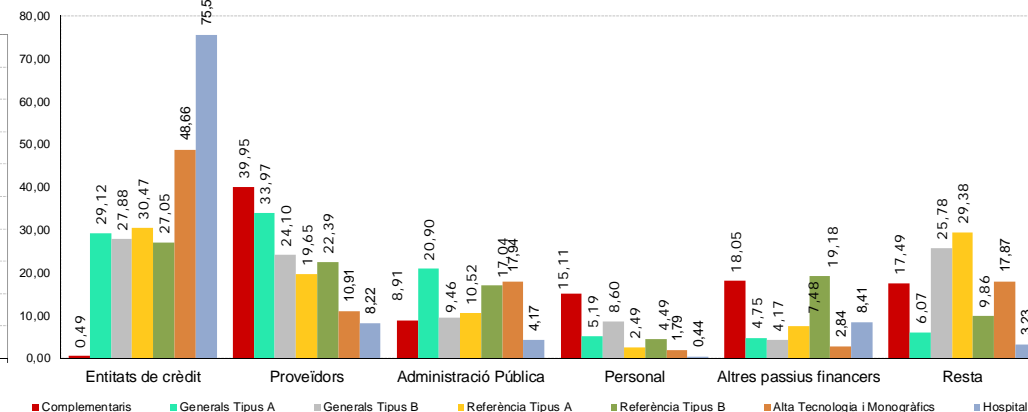
  

Variació anual (%)	2011-2010	2012-2011	2013-2012	2014-2013	2015-2014	Complementaris	Generals Tipus A	Generals Tipus B	Referència Tipus A	Referència Tipus B	Alta Tecnologia i Monogràfics	Hospital
Entitats de crèdit	4,24	-2,51	0,09	-1,36	<b>-2,16</b>	-73,83	-20,84	-22,11	-6,09	-11,94	-3,92	<b>-2,16</b>
Proveïdors i creditors comercials	-2,44	16,14	23,66	-35,13	<b>-50,65</b>	0,19	8,48	2,08	-0,98	-16,73	-30,86	<b>-50,65</b>
Administració Pública	72,56	-41,74	-1,76	135,44	<b>-6,88</b>	-30,60	-7,03	-1,52	1,22	14,29	-0,28	<b>-6,88</b>
Deutes empreses del grup	830,07	-74,99	127,20	10,54	<b>71,75</b>	-38,89	-46,54	-25,62	-0,44	-20,00	-3,62	<b>71,75</b>
Personal	3,28	-72,85	-14,91	3,08	<b>-3,18</b>	12,57	15,65	-68,24	-89,14	-21,19	-84,91	<b>-3,18</b>
Altres passius financers	-64,71	53,63	-2,95	-9,42	<b>159,58</b>	4,29	-11,58	-14,10	24,98	11,92	76,77	<b>159,58</b>
Provisions	-20,22	1537,97	29,25	32,71	<b>81,10</b>	14,21	9,60	-25,95	40,88	4,31	0,17	<b>81,10</b>
Altres	20,92	29,04	-19,27	76,26	<b>-18,66</b>	-0,63	-20,49	-21,97	3,47	-0,88	-13,40	<b>-18,66</b>
<b>Total exigible</b>	<b>0,36</b>	<b>-0,25</b>	<b>4,83</b>	<b>-6,60</b>	<b>-3,82</b>	<b>-9,63</b>	<b>-9,37</b>	<b>-15,69</b>	<b>0,01</b>	<b>-5,17</b>	<b>-5,80</b>	<b>-3,82</b>

Composició de l'endeutament total segons creditor  
En percentatge



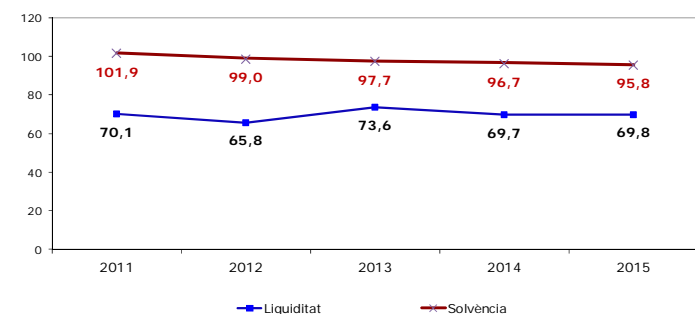
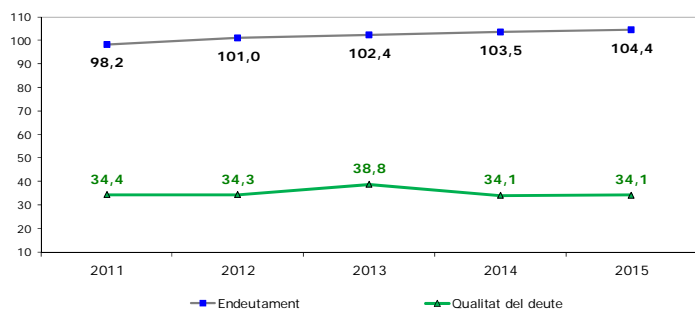
Comparació endeutament per creditor  
En percentatge



## ANÀLISI DE L'ENDEUTAMENT (END 2): Evolució i comparació de ràtios d'estructura i finançament (*sense Hospitals de l'ICS*)

Dades evolució centre i per nivells d'estructura

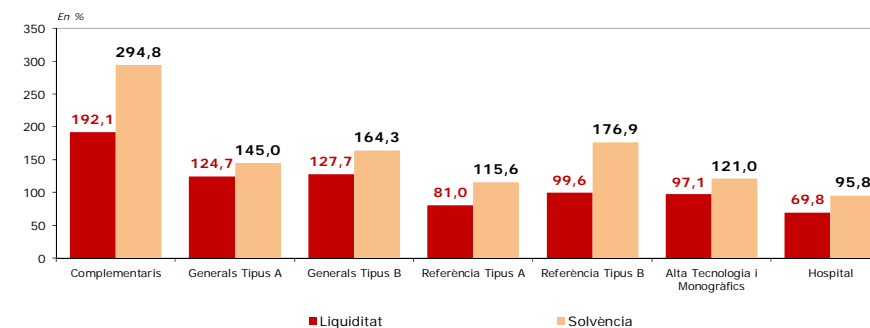
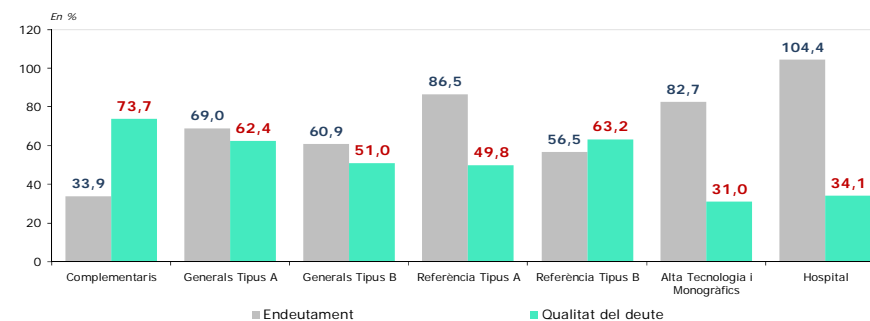
	2011	2012	2013	2014	2015
<b>En %</b>					
Endeutament	98,17	101,01	102,36	103,46	<b>104,40</b>
Qualitat del deute	34,36	34,30	38,77	34,10	<b>34,14</b>
Autonomia financera	1,86	-1,00	-2,31	-3,35	<b>-4,22</b>
Capacitat de crèdit	2,76	-1,55	-3,92	-5,35	<b>-6,84</b>
<b>En %</b>					
Disponibilitat	0,42	0,02	0,01	0,02	<b>0,07</b>
Liquiditat	70,06	65,76	73,57	69,71	<b>69,84</b>
Solvència	101,86	99,00	97,69	96,65	<b>95,78</b>
<b>En dies</b>					
Període de pagament a proveïdors	177	212	259	164	<b>71</b>
Període de cobrament de clients	98	96	124	88	<b>71</b>



**Definicions**

Endeutament	Passiu no corrent + Passiu corrent / Total Patrimoni net i Passiu
Qualitat del deute	Passiu corrent / Passiu no corrent + Passiu corrent
Autonomia financera	Patrimoni net / Passiu no corrent + Passiu corrent
Capacitat de crèdit	Patrimoni net / Patrimoni net + Passiu no corrent

	Complementaris	Generals Tipus A	Generals Tipus B	Referència Tipus A	Referència Tipus B	Alta Tecnologia i Monogràfics	Hospital
<b>En %</b>							
Endeutament	33,92	68,98	60,87	86,53	56,53	82,66	<b>104,40</b>
Qualitat del deute	73,67	62,36	50,99	49,82	63,16	31,02	<b>34,14</b>
Autonomia financera	194,77	44,97	64,29	15,57	76,89	20,98	<b>-4,22</b>
Capacitat de crèdit	88,09	54,44	56,74	23,68	67,61	23,32	<b>-6,84</b>
<b>En %</b>							
Disponibilitat	37,34	25,20	22,19	10,46	7,95	5,86	<b>0,07</b>
Liquiditat	192,07	124,70	127,69	80,96	99,61	97,10	<b>69,84</b>
Solvència	294,77	144,97	164,29	115,57	176,89	120,98	<b>95,78</b>
<b>En dies</b>							
Període de pagament a proveïdors	111	163	112	121	97	100	<b>71</b>
Període de cobrament de clients	86	90	80	74	74	71	<b>71</b>



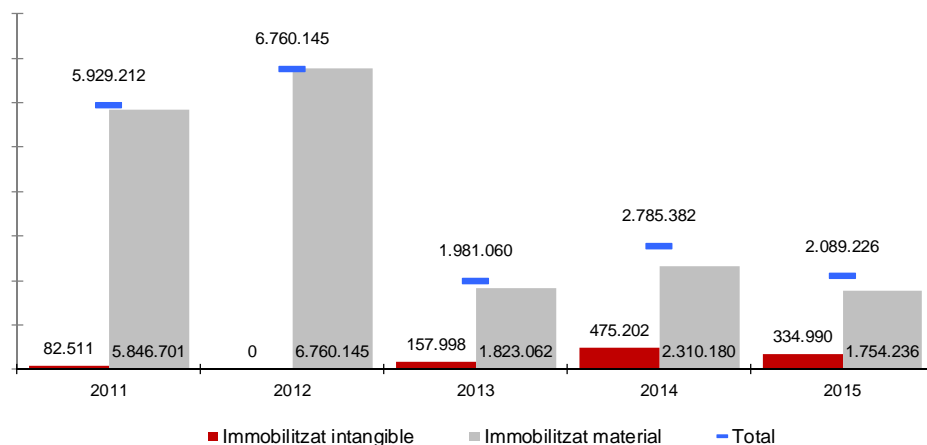
**Definicions**

Disponibilitat	Efectiu i altres líquids equivalents / Passiu corrent
Liquiditat	Actiu corrent / Passiu corrent
Solvència	Actiu / Passiu no corrent + Passiu corrent
Període de pagament a proveïdors	Proveïdors * 365 dies / Compres Netes
Període de cobrament de clients	Clients * 365 dies / Ingressos per la prestació de serveis assistencials

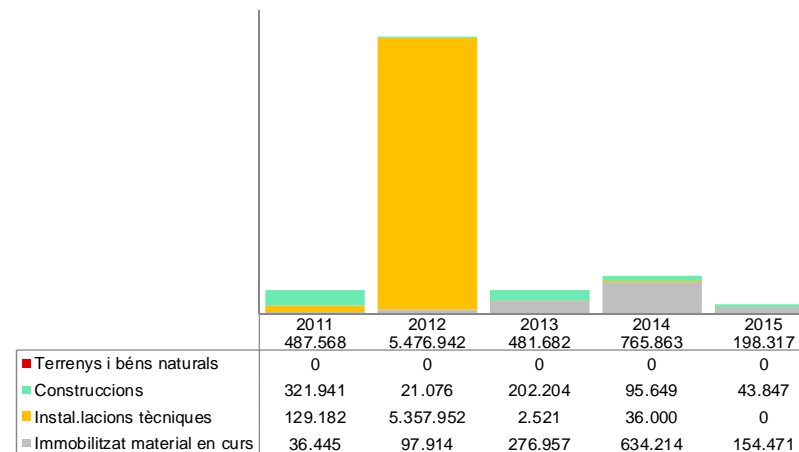
## ANÀLISI DE LA INVERSIÓ (INV 1): Evolució de la inversió anual en immobilitzat intangible i del material

Dades evolució centre

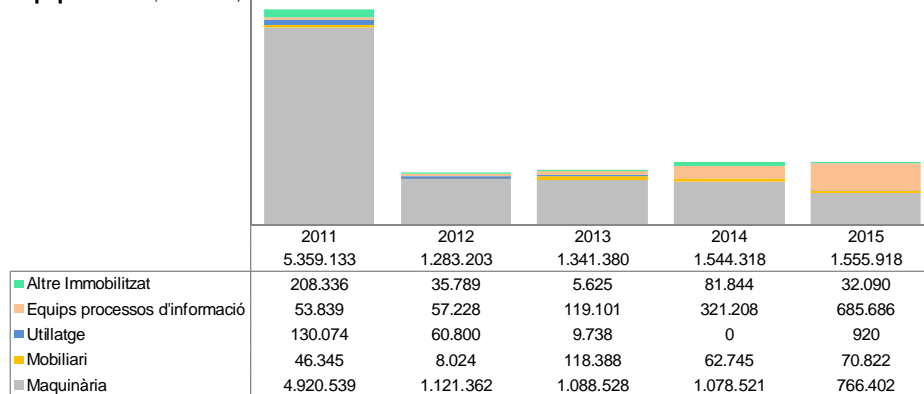
Inversió anual en immobilitzat material i intangible (en euros)



Construccions (en euros)



Equipaments (en euros)



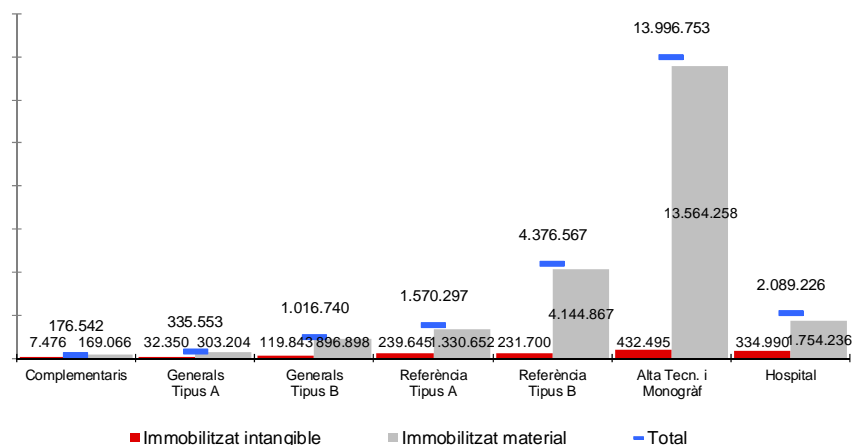
Inversions

En milers d'euros	2011	2012	2013	2014	2015
Immobilitzat intangible	82,51	0,00	158,00	475,20	334,99
Immobilitzat material	5.846,70	6.760,15	1.823,06	2.310,18	1.754,24
Inversions immobiliàries	0,00	0,00	0,00	0,00	0,00
<b>Total Inversions (a)</b>	<b>5.929,21</b>	<b>6.760,15</b>	<b>1.981,06</b>	<b>2.785,38</b>	<b>2.089,23</b>
<b>Dotacions Amortitzacions (b)</b>	<b>9.724,82</b>	<b>9.444,84</b>	<b>9.082,73</b>	<b>8.827,01</b>	<b>6.994,80</b>
<b>Inversió neta (a-b)</b>	<b>-3.795,61</b>	<b>-2.684,69</b>	<b>-7.101,67</b>	<b>-6.041,63</b>	<b>-4.905,57</b>

## ANÀLISI DE LA INVERSIÓ (INV 2): Comparació de la inversió anual de l'immobilitzat intangible i material

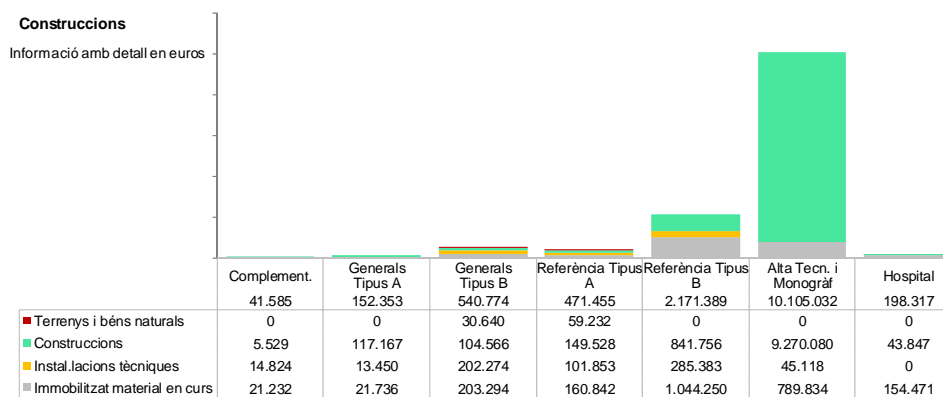
Dades per nivells d'estructura

Inversió anual en immobilitzat material i intangible (en euros)



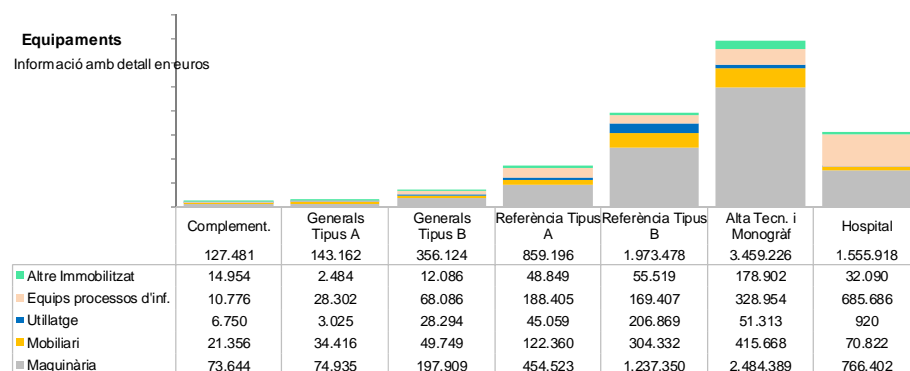
Construccions

Informació amb detall en euros



Equipaments

Informació amb detall en euros

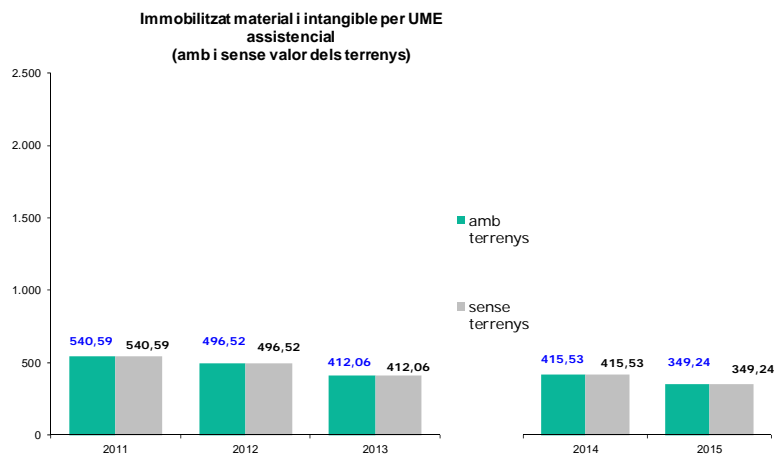


Inversions

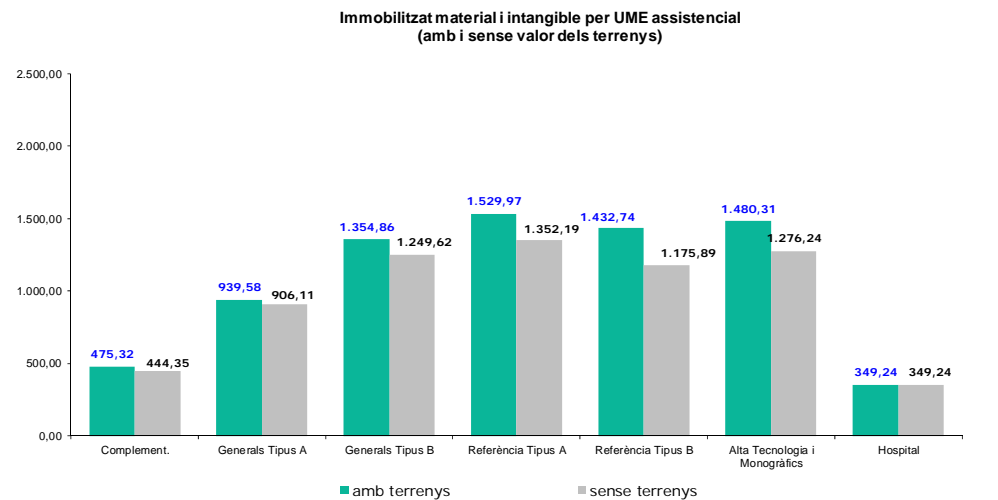
En milers d'euros	Complement.	Generals Tipus A	Generals Tipus B	Referència Tipus A	Referència Tipus B	Alta Tecn. i Monogràf	Hospital
Immobilitzat intangible	7,48	32,35	119,84	239,64	231,70	432,50	334,99
Immobilitzat material	169,07	303,20	896,90	1.330,65	4.144,87	13.564,26	1.754,24
Inversions immobiliàries	0,00	0,00	0,00	8,33	0,00	0,00	0,00
<b>Total Inversions (a)</b>	<b>176,54</b>	<b>335,55</b>	<b>1.016,74</b>	<b>1.578,63</b>	<b>4.376,57</b>	<b>13.996,75</b>	<b>2.089,23</b>
<b>Dotacions Amortitzacions (b)</b>	<b>315,01</b>	<b>748,29</b>	<b>2.156,36</b>	<b>3.515,98</b>	<b>4.620,50</b>	<b>8.663,51</b>	<b>6.994,80</b>
<b>Inversió neta (a-b)</b>	<b>-138,47</b>	<b>-412,74</b>	<b>-1.139,62</b>	<b>-1.937,35</b>	<b>-243,94</b>	<b>5.333,24</b>	<b>-4.905,57</b>

## ANÀLISI DEL GRAU D'INVERSIÓ PER UME ASSISTENCIAL (\*) (INV 3)

Dades evolució centre i per nivells d'estructura



En euros	2011	2012	2013	2014	2015
Maquinària	312,80	268,53	227,54	226,92	186,64
Mobiliari	79,69	56,13	38,97	31,31	23,93
Equips processos d'informació	19,07	11,80	5,98	5,93	11,66
Utilatge	2,64	2,74	2,32	2,30	1,78
<b>Equipament per UME assistencial</b>	<b>414,20</b>	<b>339,20</b>	<b>274,81</b>	<b>266,46</b>	<b>224,02</b>



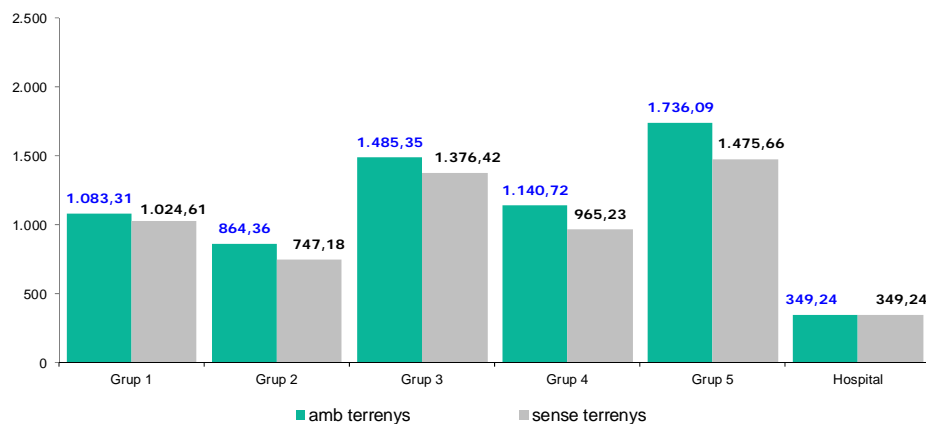
En euros	Complement.	Generals Tipus A	Generals Tipus B	Referència Tipus A	Referència Tipus B	Alta Tecnologia i Monogràfics	Hospital
Maquinària	68,47	53,47	77,45	120,04	98,60	114,95	186,64
Mobiliari	19,02	27,55	35,85	41,93	31,40	23,27	23,93
Equips processos d'informació	2,67	10,65	9,92	19,84	11,56	9,96	11,66
Utilatge	4,95	4,12	9,08	6,47	23,06	2,13	1,78
<b>Equipament per UME assistencial</b>	<b>95,12</b>	<b>95,79</b>	<b>132,28</b>	<b>188,28</b>	<b>164,62</b>	<b>150,30</b>	<b>224,02</b>

(\*) Aquest quadres es veuen afectats per la limitació en la comparació de la sèrie històrica per l'aplicació del RD 118/2014

## ANÀLISI DEL GRAU D'INVERSIÓ PER UME ASSISTENCIAL (INV 4)

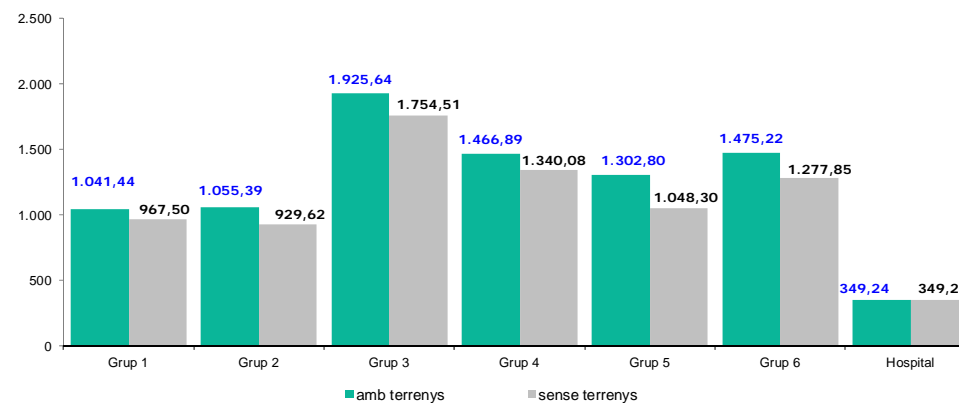
Dades grups tipològics

**Immobilitzat material i intangible per UME assistencial (amb i sense valor dels terrenys)**  
Per grups de tipologia econòmica



En euros	Grup 1	Grup 2	Grup 3	Grup 4	Grup 5	Hospital
Maquinària	79,61	74,08	110,19	82,01	125,49	186,64
Mobiliari	36,44	30,71	41,98	29,89	24,23	23,93
Equips processos d'informació	10,03	8,73	13,32	12,53	12,32	11,66
Utilatge	5,44	4,56	8,39	18,19	2,38	1,78
<b>Equipament per UME assistencial</b>	<b>131,53</b>	<b>118,08</b>	<b>173,88</b>	<b>142,63</b>	<b>164,41</b>	<b>224,02</b>

**Immobilitzat material i intangible per UME assistencial (amb i sense terrenys)**  
Per grups de tipologia d'activitat



En euros	Grup 1	Grup 2	Grup 3	Grup 4	Grup 5	Grup 6	Hospital
Maquinària	98,65	84,32	95,14	123,22	82,60	115,30	186,64
Mobiliari	22,61	27,53	47,62	52,04	20,04	23,37	23,93
Equips processos d'informació	16,37	8,28	11,48	19,59	12,24	9,97	11,66
Utilatge	4,75	3,65	12,19	28,53	3,48	2,15	1,78
<b>Equipament per UME assistencial</b>	<b>142,38</b>	<b>123,79</b>	<b>166,44</b>	<b>223,38</b>	<b>118,37</b>	<b>150,79</b>	<b>224,02</b>